



CTT Méditerranée – 26 novembre 2024

# Projet Life *Adapto+*

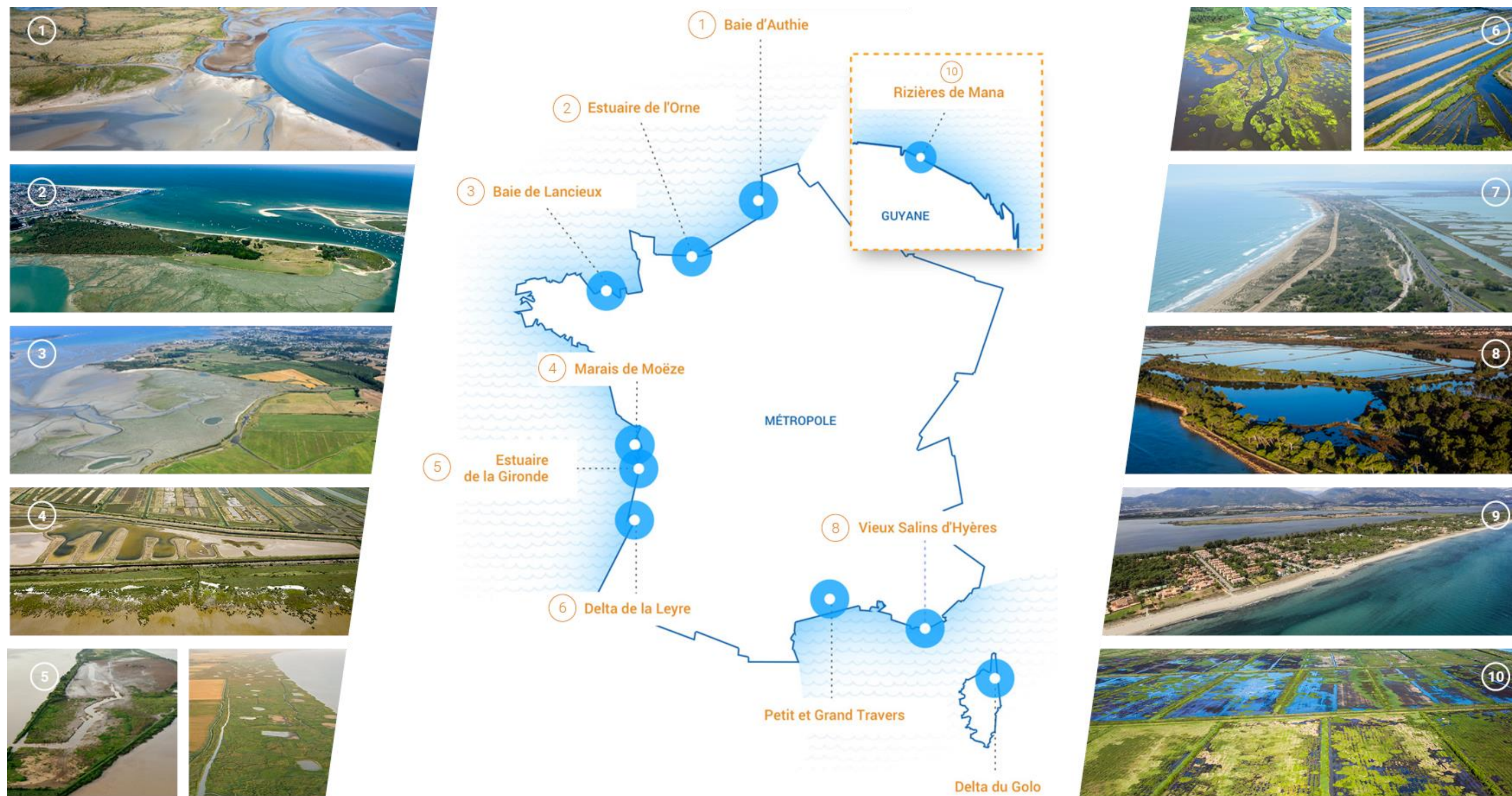


Co-funded by  
the European Union



# Au commencement

Le projet Life *Adapto* (2017-2022) : un projet **démonstrateur** en faveur d'une gestion souple de la bande côtière





# Au commencement

Une démarche pluridisciplinaire pour évaluer les trajectoires possibles des sites face aux effets du changement climatique selon 3 scénarii :

1. Laisser-faire
2. Résister
- 3. S'adapter**



Une approche efficace, économiquement avantageuse, mais à inscrire sur dans un cadre plus global



## Vieux Salins d'Hyères

Un projet de renaturation du cordon littoral, dans l'objectif d'**atténuer l'érosion** au niveau **des secteurs les plus sensibles**

- Les ouvrages de protection sur le littoral avaient décalé vers l'ouest la cellule d'érosion
- **Les travaux de renaturation** du site ont permis de **ré-engraisser** certains secteurs du **cordon**
- **Des suivis** de la position de **trait de côte** et des **herbiers de posidonie** ont été menés, ainsi que des **enquêtes de perception sociale** et un travail important de **médiation** auprès de la population.



Septembre 2019



Mai 2020

- **365 Ha**
- **2011, 2018, 2019** : trois phases de désenrochement
- **600 m** de littoral renaturé



## Petit Travers

- **Un projet de renaturation et de réaménagement du site** pour redonner de la mobilité au cordon dunaire.
- **Une opération phare** : la suppression d'un tronçon de la RD59
- **Réaménagement global du site** : poches de stationnement, canalisation du public, piste cyclable, restauration des milieux arrière-dunaires...



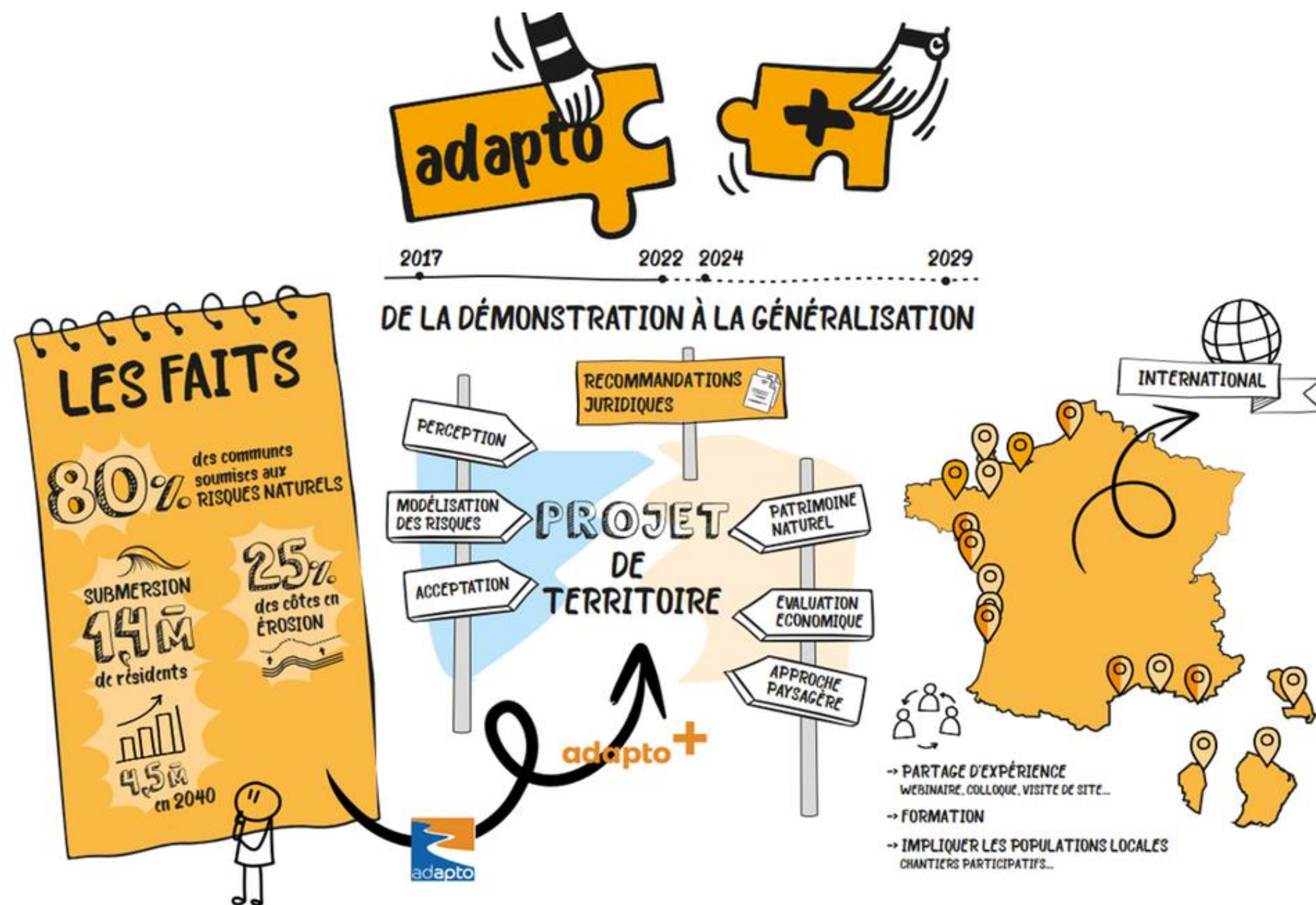
Avant et après aménagement de 2015

- **35 000 m<sup>2</sup>** de surfaces dunaires restaurées
- **7 500 m<sup>2</sup>** de prés salés restaurés
- **92%** des usagers interrogés qui estiment nécessaire de composer avec la mer et d'accompagner les évolutions des territoires face au CC
- **10 ans** de concertation et médiation



# Le projet Life Adapto+

Vers une application à large échelle de la démarche adapto via la mise en place des conditions techniques, financières et stratégiques pour inciter les territoires littoraux à la mise en œuvre d'une gestion souple de la bande côtière.



# Objectifs du projet

1. Développement d'une ingénierie technique représentative et répliquable avec des outils adaptés.

- Approfondissement de la méthodologie *adapto* : **15 sites** au démarrage du projet,
- Elaboration d'un **guide technique et d'un outil d'évaluation des scénarii** diffusables à l'ensemble des territoires littoraux.

**WP2**  
**DÉVELOPPEMENT D'UNE MÉTHODE OPÉRATIONNELLE ET GÉNÉRALISABLE**  
 BRGM/ Conservatoire du littoral

**T2.1** Consolidation de la connaissance

**T2.2** Développement d'une méthodologie globale d'ingénierie d'adaptation des territoires littoraux naturels et de restauration des milieux

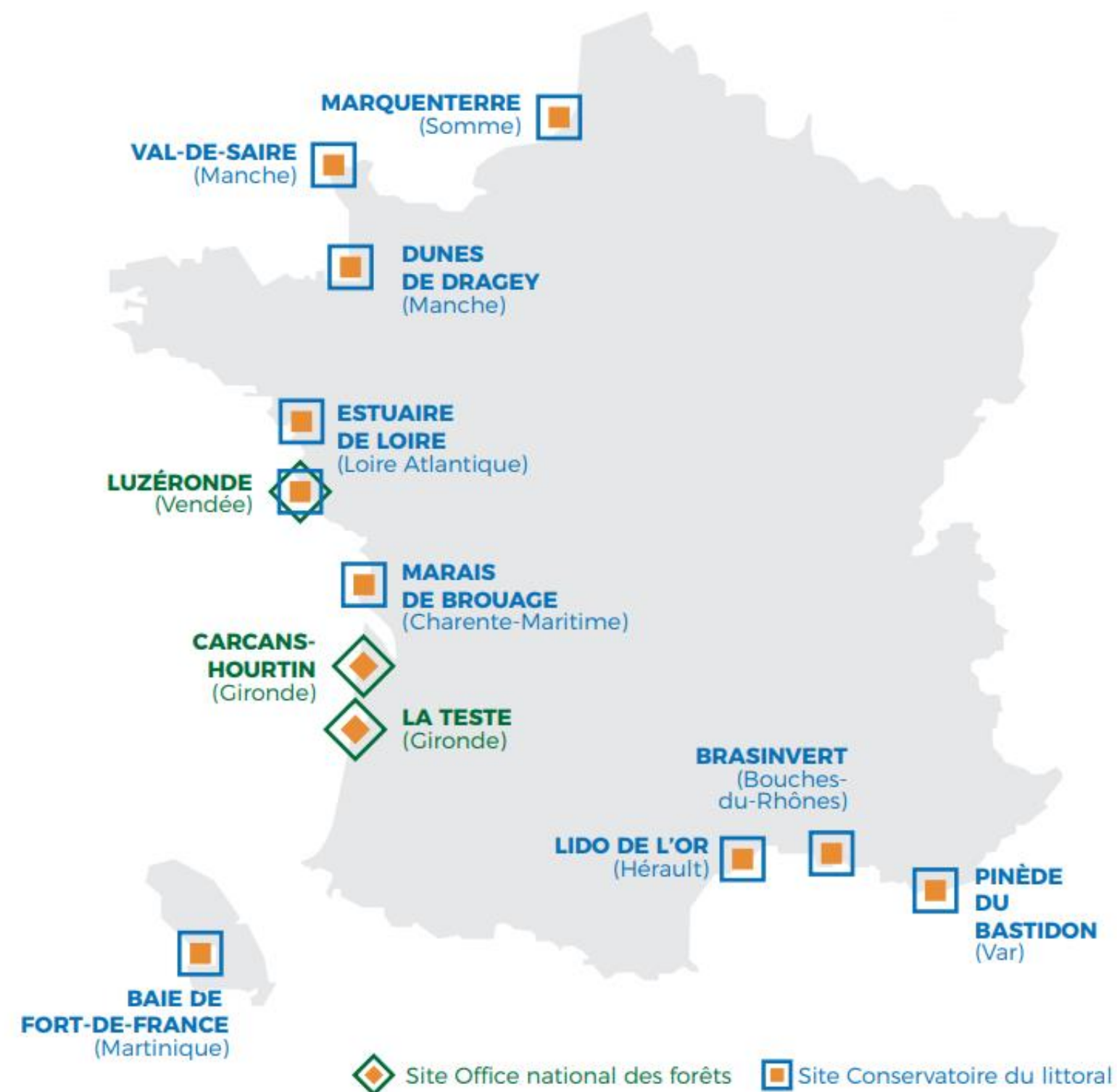
**T2.3** Outil d'évaluation des scénarios

**WP3**  
**EXPÉRIMENTATIONS DES SOLUTIONS DE GESTION SOUPLE SUR LES SITES DU PROJET**  
 Conservatoire du littoral

**T3.1** Expérimentation et suivi de la remobilisation dunaire - ONF

**T3.2** Projets démonstrateurs à dimension territoriale

**T3.3** Suivi et évaluation des sites





## Pinède du Bastidon

La pinède du Bastidon est située dans la continuité des Vieux Salins d'Hyères, dont il est séparé par un camping protégé d'épis en mer. Le projet mené sur la pinède du Bastidon vise à :

- Étudier les conditions de la **renaturation** et d'**effacement** des différents **points durs** du littoral
- **Porter à l'échelle du territoire** les résultats obtenus lors des travaux de renaturation menés sur les Vieux Salins d'Hyères



La pinède en frange littoral ainsi que le mur anti débarquement et son bunker « les pieds dans l'eau »

- **18,5 ha**
- **150 000 visiteurs / an**
- **220 m** linéaire de mur bétonné sur le littoral
- **1 camping + 1 résidence en voisinage direct**



## Brasinvert-Grand Radeau



Sur ce site camarguais à l'ouest de l'embouchure du Petit Rhône, le projet vise à :

- Voir comment **favoriser la résilience des milieux naturels** en mettant en œuvre **des solutions fondées sur la nature**, pour préserver au mieux les enjeux de biodiversité, agricoles et touristiques.
- **Observer les évolutions du site à moyen et long terme** de manière à contribuer à l'amélioration des connaissances scientifiques relatives aux évolutions du trait de côté en Méditerranée




La manade Raynaud sur le site du Grand Radeau

- **900 ha** à l'ouest du Petit Rhône en Camargue
- **9,9 m/ an** de vitesse de recul au niveau de l'embouchure du Petit Rhône depuis un siècle



## Lido de l'Or Grand et Petit Travers

- Vers un projet de **réaménagement cohérent et intégrateur** à l'échelle du Lido :
- Réinterrogation de la gestion et amélioration des aménagements sur la partie Petit Travers, sylviculture et Pinède de la mission Racine, activité agricole et milieux ouverts, valorisation d'une Tour Signal, mobilités, connexion au réseau fluvial ...



La Redoute du Grand-Travers  
(XVIIIème siècle)

© Creative Commons



- **420 ha** sur le Lido de l'Or
- **11/2024** : lancement d'une étude de programmation sur le site (Consortium Alfred Peter – Ingérop – Ecologistes de Leuzière – Acterra)



# Organisation du projet

2. La mise en place d'un cadre stratégique pour inciter les territoires à la mise en œuvre d'une gestion souple de la bande côtière

- Création d'une **communauté de praticiens et renforcement de capacités**
- Développement d'un **dispositif de reconnaissance** incluant un outil d'ingénierie financière
- Accompagnement de **10 sites supplémentaires** en cours de projet : offre de services (assistance à maîtrise d'ouvrage) et de formation

**WP4**  
**SENSIBILISATION, DISSÉMINATION ET COMMUNICATION**  
 Conservatoire du littoral

**T4.1** Communication et implication du grand public

**T4.2** Communication et dissémination auprès d'un public spécialisé

**T4.3** Réseautage et dissémination à l'échelle européenne/internationale

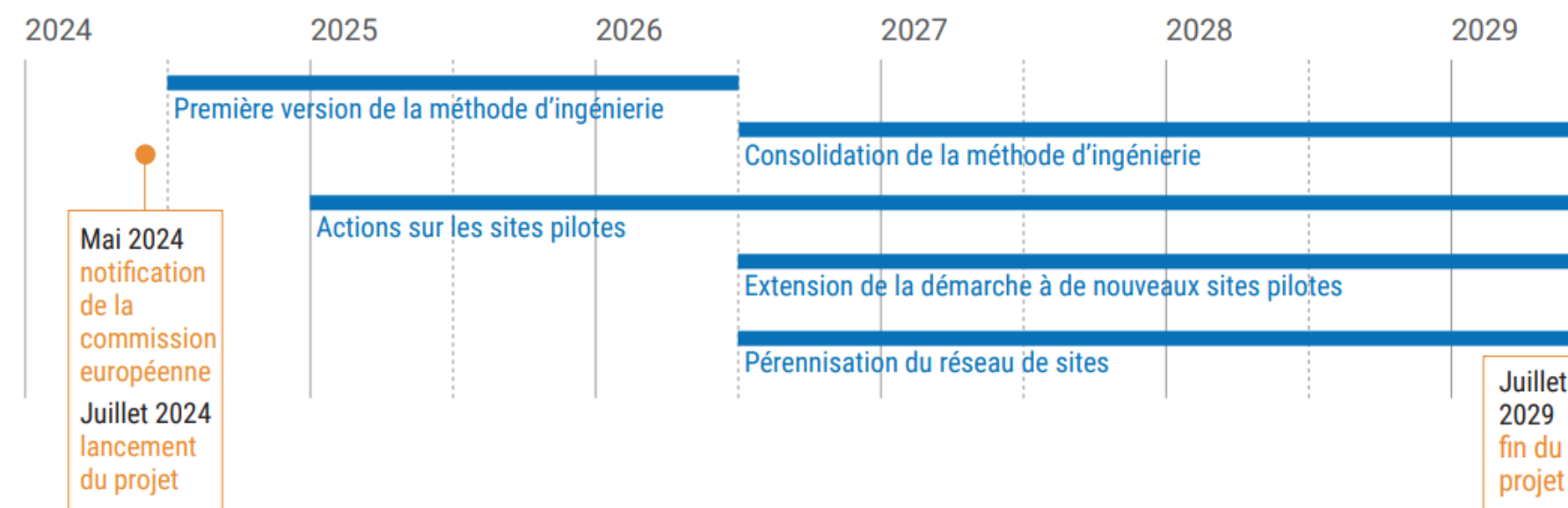
**WP5**  
**RÉPLICATION ET DURABILITÉ DES RÉSULTATS**  
 Conservatoire du littoral/CEREMA

**T5.1** Promotion de la démarche, création et pérennisation de la communauté adapto +

**T5.2** Déploiement et pérennisation de la démarche

**T5.3** Plaidoyer national et européen pour une meilleure prise en compte des besoins d'adaptation dans les règles et politiques publiques

## Calendrier prévisionnel





# Financement du projet



Coût total (éligible) du projet :

**11,9 M€**

---

Coût total du projet  
 (incluant la participation des partenaires) :

**12,2 M€**



# Gouvernance



*Coordinateur du projet*



*Partenaires techniques*



*Financeurs*

*Parties prenantes : Agences de l'Eau, universités, UICN France, partenaires européens...*





Merci de votre attention !

Contact : [adapto@conservatoire-du-littoral.fr](mailto:adapto@conservatoire-du-littoral.fr)

Site internet : [www.lifeadapto.eu](http://www.lifeadapto.eu)



Co-funded by  
the European Union

