

TRAME NOIRE DE LA MÉTROPOLE EUROPÉENNE DE LILLE - PRÉDIAGNOSTIC

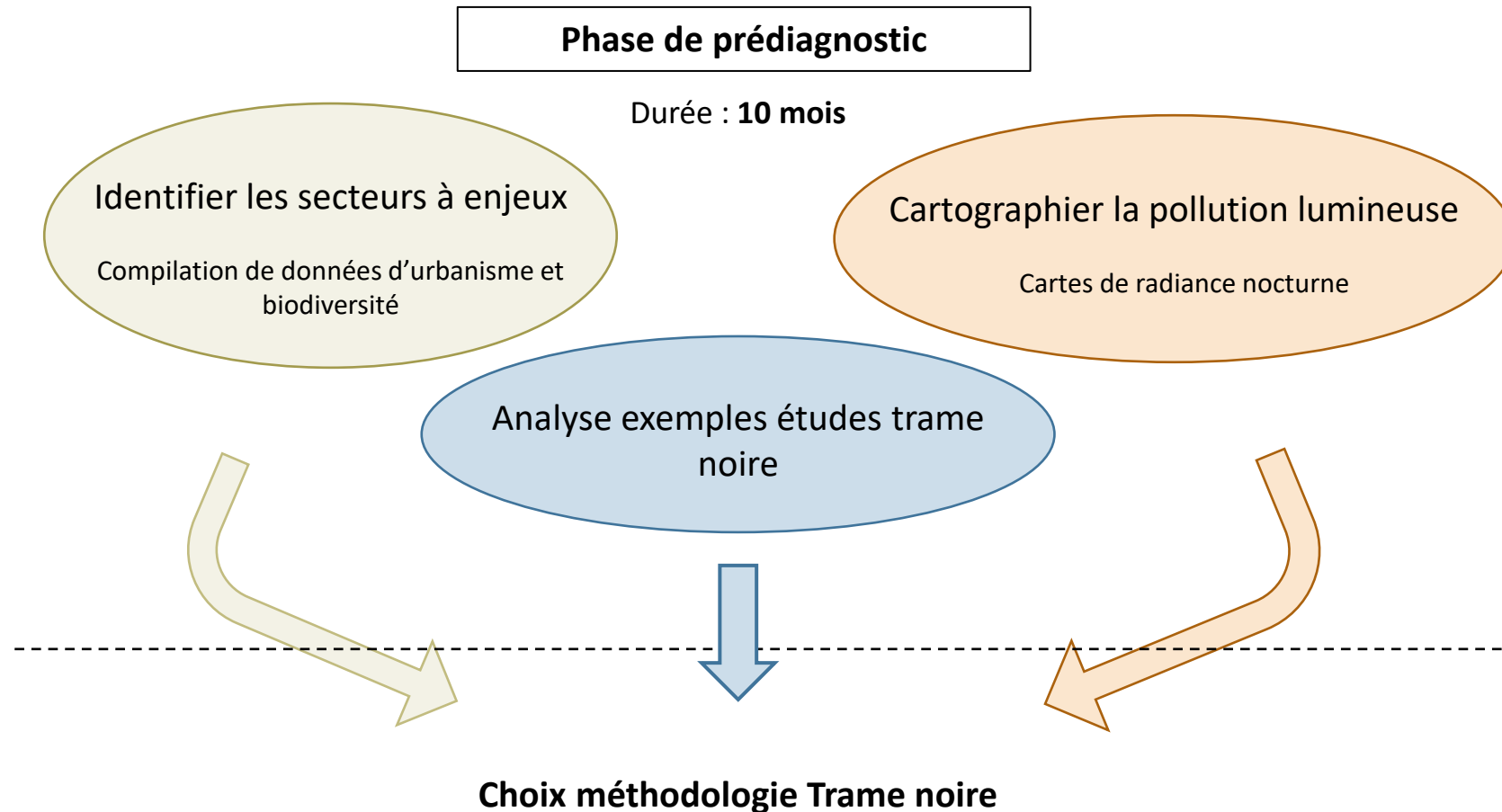
CTT pollutions sensorielles

03/12/2025

Maéva Deléarde – Chargée d'études Biodiversité et Aménagement / Cerema HdF



1. MÉTHODOLOGIE



3. PRODUCTIONS

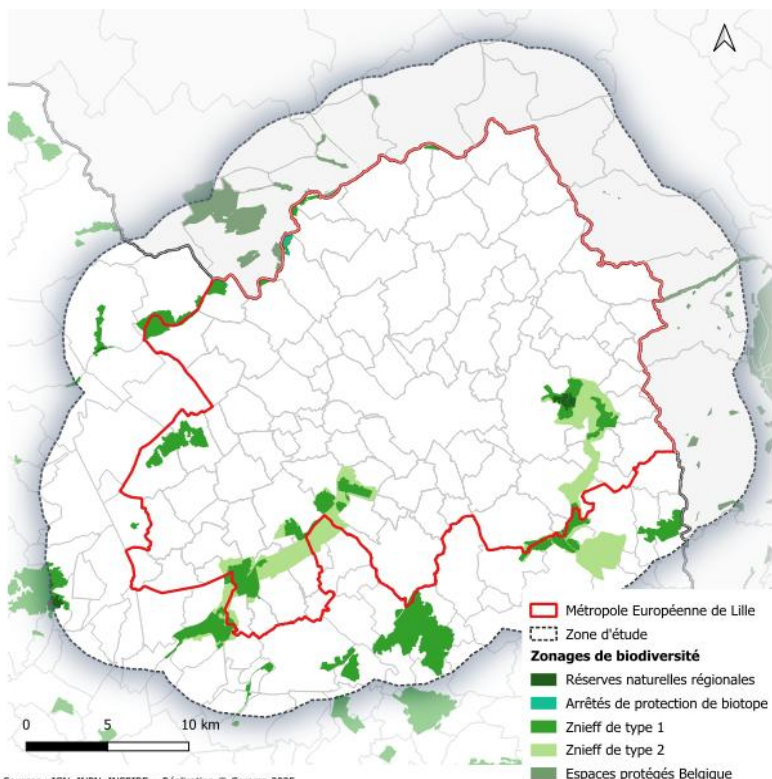
Etat des lieux des données disponibles et identification des secteurs à enjeux du territoire

Compilation des zonages de biodiversité

Zonages de protection réglementaires et d'inventaire (ZNIEFF, RNR, APB...)

Etudes locales

PLUi



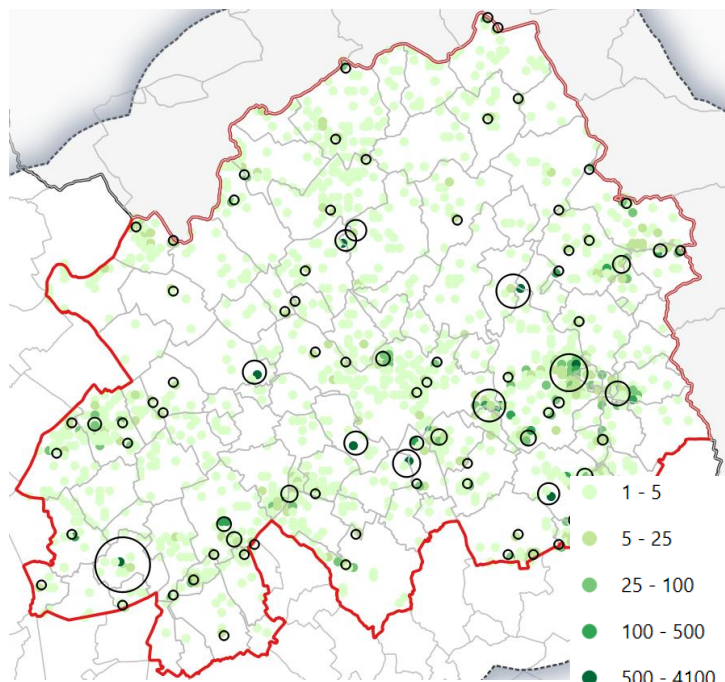
Sources : IGN, INPN, INSPIRE - Réalisation © Cerema 2025

Approche espèces

Données présence espèces (SIRF, CMNF)

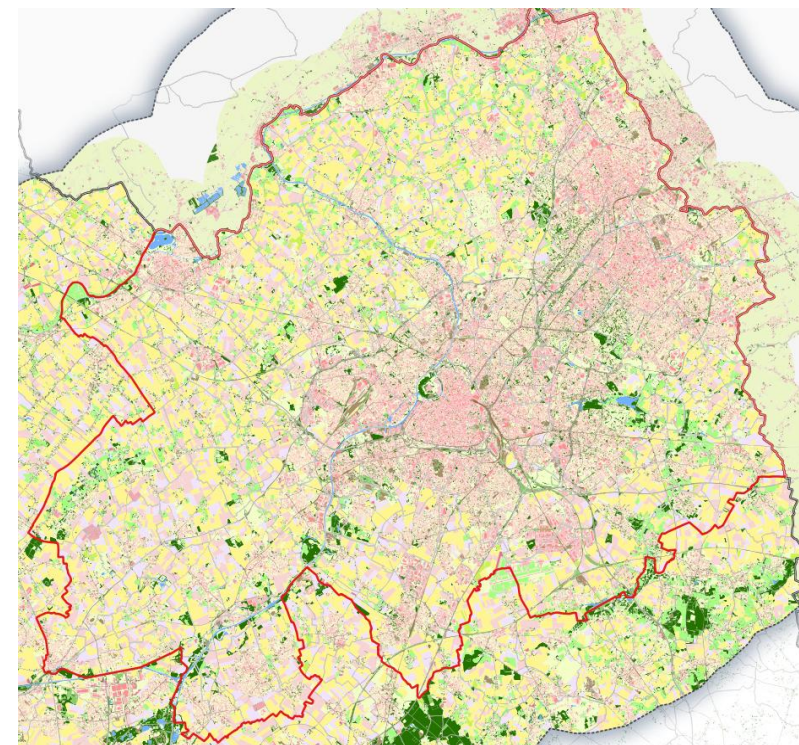
3 groupes d'espèces cibles :

- Chiroptères
 - Strigiformes (rapaces nocturnes)
 - Hétérocères
- + vers luisants

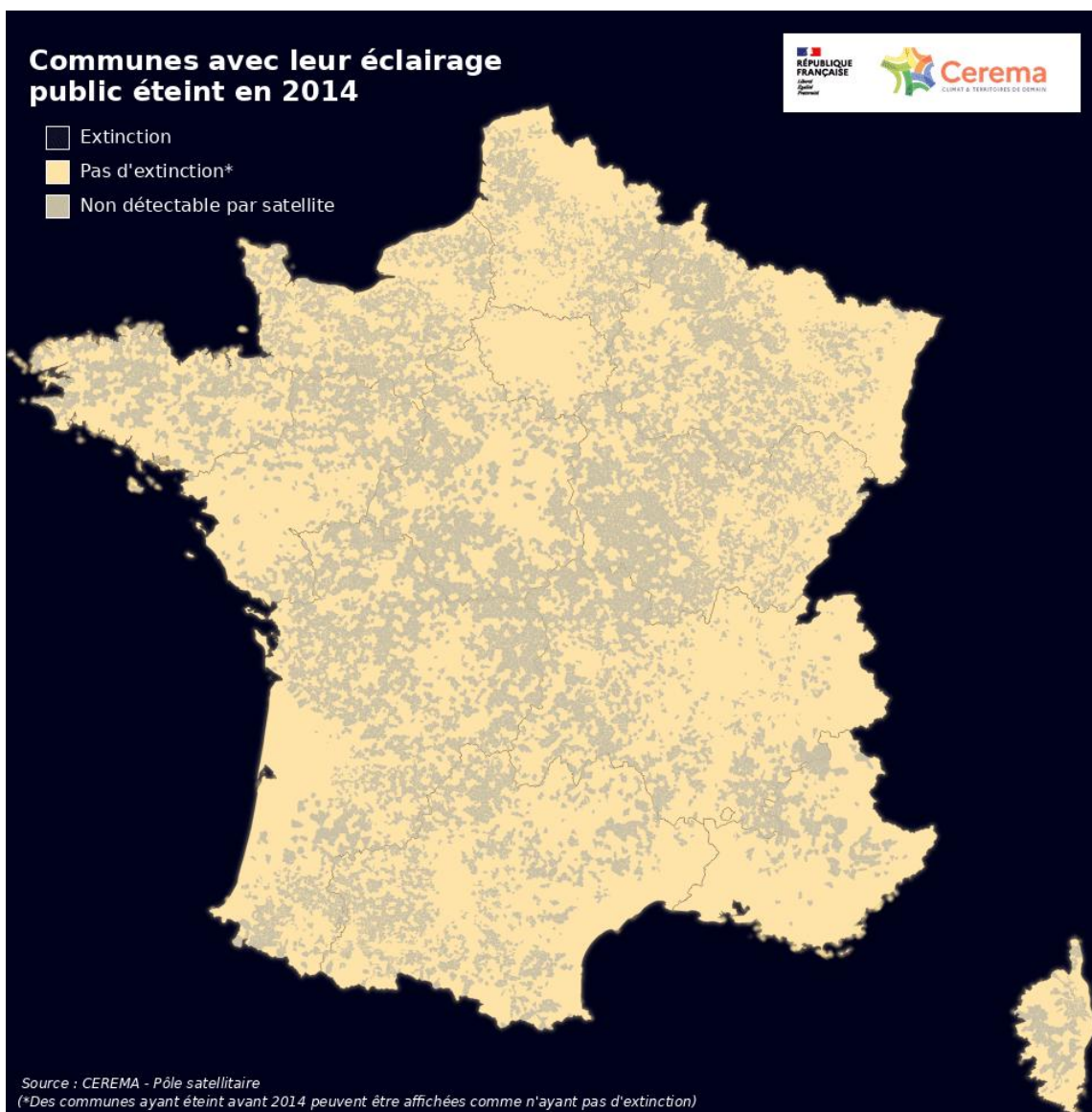


Approche structurelle

Données d'occupation du sol (BD Topo, OCS2D...)



3. PRODUCTIONS



Pôle satellitaire du Cerema : expertise dans l'exploitation des données satellitaires

➔ suivi de l'extinction de l'éclairage nocturne à partir du satellite VIIRS

Données satellitaires exploitées dans le cadre du prédiagnostic :

- **Luojia** : 130 m, monospectral (panchromatique), date de 2018
- **SDGSAT** : 10 m, multispectral (panchromatique + rouge, vert, bleu), date de 2023

+ données de l'éclairage public des communes

Réalisation de cartes de radiance nocturnes

- Extraction des maximas lumineux
- Détection de l'éclairage privé

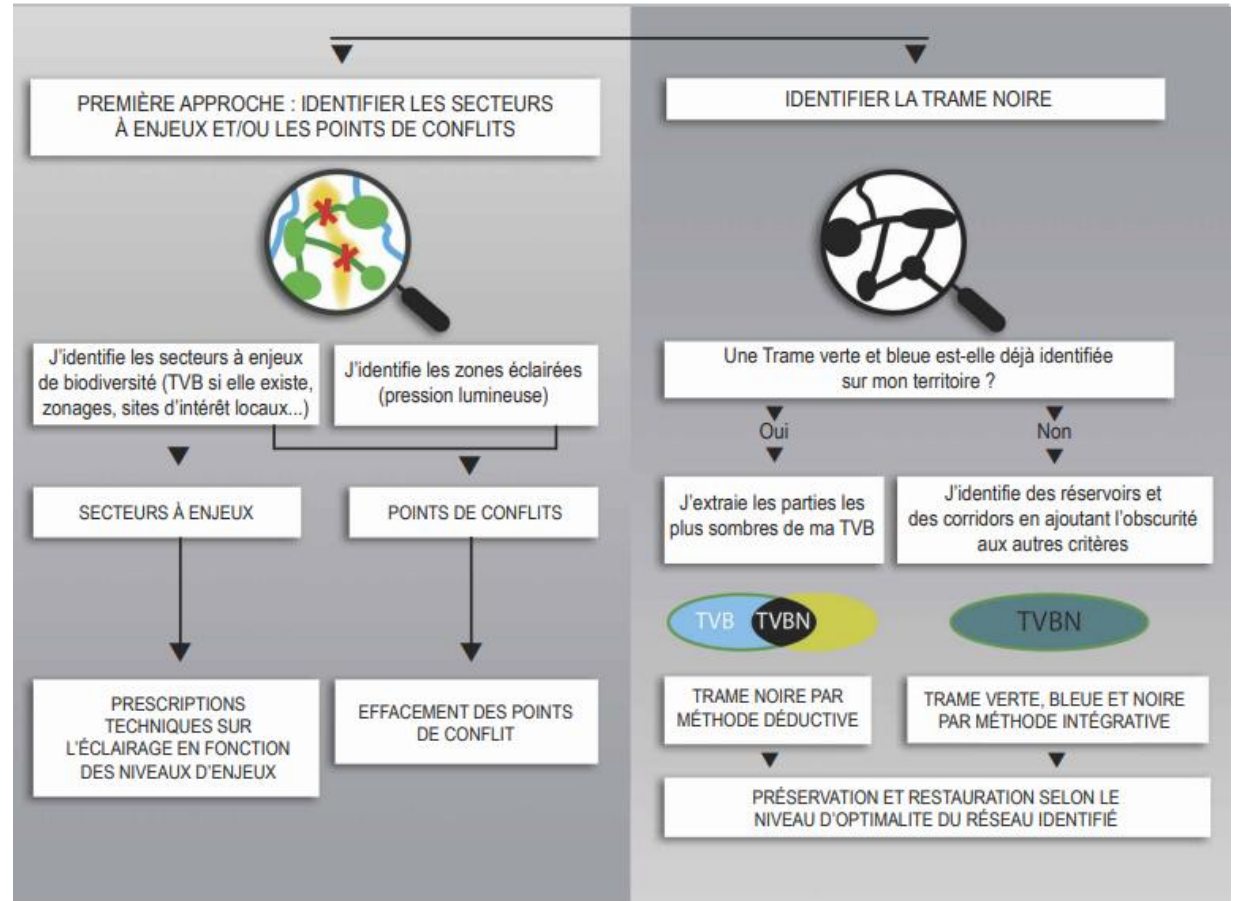
3. PRODUCTIONS

Analyse exemples études trame noire

Quelques études trames noires récentes aux approches différentes...

- Nantes Métropole
- Montpellier Méditerranée
- Grand Genève
- Brest métropole
- PNR du Massif des Bauges et PNR de la Chartreuse
- PNR du Haut Jura
- PNR Cap et Marais d'Opale
- ...

→ **Préconisations méthodologiques pour l'élaboration de la trame noire sur le territoire de la Métropole Européenne de Lille**



Arbre de décision pour adopter l'une des approches possibles. Source : d'après Sordello, 2017 [38].

Contacts au Cerema Hauts-
de-France :

Olivier PICHARD
Olivier.Pichard@cerema.fr

Anne-Claire De Rouck
Anne-claire.derouck@cerema.fr

Maéva Deléarde
Maeva.Delearde@cerema.fr

Merci de votre attention