

# Journée Mobilité Intelligente et Transitions

Les données en action : connaître et renforcer les mobilités dans  
les territoires



MARDI  
**1<sup>er</sup>**  
**AVRIL**  
2025

**ROUEN**

Conférence technique territoriale organisée  
par le Cerema Normandie-Centre et Mobil'in  
Pulse

Lieu : Dreal Normandie – Auditorium Jeanne d'Arc



## CONTEXTE & ENJEUX

La mobilité est devenue un enjeu stratégique, ces dernières années, avec le développement de nouveaux modes et services de déplacements. Ceci induit pour les territoires et métropoles un élargissement de leurs compétences, conduisant à traiter et à gérer de plus en plus de données de mobilité. Ces activités sont également fortement renouvelées par la révolution numérique, tant sur la collecte de données (traces numériques), leur exploitation (analyse, datavisualisation) que l'offre de nouveaux services de régulation des trafics, de mobilité intégrée (MaaS) et de logistique urbaine.

Le programme Mobilité intelligente & Transitions, porté par l'association Mobil'in Pulse, avec le soutien du Ministère des Transports et l'implication forte du Cerema, vise à dynamiser l'écosystème de la mobilité intelligente, afin que les acteurs français puissent pleinement tirer parti des outils numériques, tant sur le plan sociétal qu'économique, en développant des expertises de rang mondial.



## OBJECTIFS

- Cette conférence fera le point sur les nouvelles pratiques en matière de données et de services innovants, par la présentation de solutions opérationnelles et le partage d'expériences des acteurs de la mobilité dans les territoires de la région Normandie.
- Nous espérons que ces retours d'expériences territoriales et les nombreux échanges permettront d'avoir une meilleure compréhension des enjeux en vue de construire des politiques adaptées



## PUBLIC

Cette journée s'adresse aux villes, communautés de communes, conseils départementaux et régions, qui ont des compétences pour développer l'utilisation des données de mobilités afin de créer de nouveaux services sur leur territoire, ainsi qu'aux acteurs qui les accompagnent : bureaux d'étude, représentants des entreprises, établissements publics et services de l'Etat.



## INSCRIPTIONS

**Les inscriptions se font uniquement en ligne**, en cliquant sur le lien ci-dessous :  
<https://mobilinpulse.com/agenda/journee-mobilite-intelligente-transitions/>

Date limite d'inscription : **20 mars 2025**



# PROGRAMME

08h45 Accueil café

## 09h15 **Ouverture de la journée**

Arnaud LAUBU – Directeur adjoint du Cerema Normandie-Centre

Fabrice LURIOT – Président Mobil'in Pulse

Marie-Xavière WAUQUIEZ – Déléguée Générale Mobil'in Pulse

## Orientations nationales

09h35 La donnée contre le carbone  
Jean COLDEFY – Mobil'in Pulse

## Connaissance et analyse des mobilités et des territoires

10h00 Collecter, qualifier et diffuser les données de trafic : présentation et retour d'expérience de la plateforme AVATAR  
Alexandre DEPETRIS – Cerema  
Marc MICHAUD – DIRNO

10h25 Habiter l'espace : une nouvelle manière de comprendre les mobilités  
Jean COLDEFY – Transdev

11h00 *Pause*

11h15 L'IA au service des territoires  
Peggy SUBIRATS, Clémence BRUNEVAL – Cerema

11h40 Sécuriser l'usage des trottinettes électriques : l'apport des données de mobilité dans l'élaboration de recommandations pour les collectivités  
Isaac RICHARD, Mathieu PHILIPPOT – CDVIA

12h05 Projet Reciprocity : catalogue des meilleures pratiques de mobilité par les collectivités européennes  
Marie ELDIN – NextMove

12h30 **Déjeuner (inscription préalable obligatoire)**



## PROGRAMME

### Données et services aux usagers

- 14h00      Projet MaaS de la Métropole Rouen Normandie  
Aurélien CAGNARD, Déborah TOURMENTE – Métropole Rouen Normandie
- 14h25      MaaS et digitalisation, l'approche d'Atoumod pour répondre aux besoins de  
mobilité en Normandie  
Cédric MOREL – Syndicat mixte Atoumod
- 14h50      Le titre de transport unique : exploiter les données pour optimiser et valoriser l'offre  
de mobilité dans les territoires  
Hélène LIU – DGITM/SDMINT
- 15h15      *Pause*

### Données et sécurité routière

- 15h30      Détection automatique de presque-accidents impliquant des cyclistes  
Clément BEIGNOT DEVALMONT – Métropole Rouen Normandie
- 16h00      La valorisation de la donnée dans la politique de sécurité routière d'un gestionnaire  
autoroutier  
Michaël LANGLET, Marc MICHAUD – DIRNO
- 16h30      **Conclusion**  
Rémy FILALI – Directeur du Cerema Normandie-Centre  
Fabrice LURIOT – Président Mobil'in Pulse
- 16h45      **Clôture de la journée**



## INFORMATIONS

### Cerema Normandie Centre

10 chemin de la Poudrière, CS90245  
76121 Le Grand-Quevilly Cedex

Contact : Peggy SUBIRATS, [peggy.subirats@cerema.fr](mailto:peggy.subirats@cerema.fr)  
Clémence BRUNEVAL, [clemence.bruneval@cerema.fr](mailto:clemence.bruneval@cerema.fr)

## COMMENT VENIR ?

Par les transports en commun :

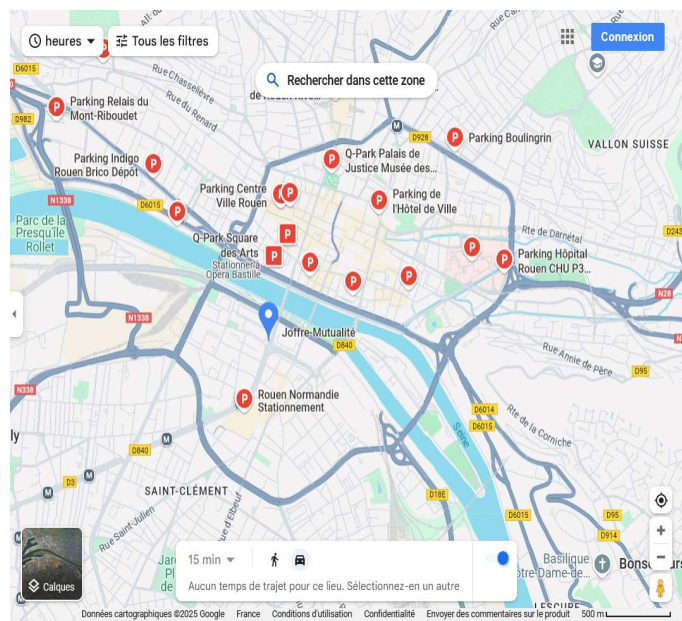


Dreal Normandie

- Cité administrative Saint-Sever
- L'entrée du public est située au 2, rue St Sever à Rouen
- **Métro** : station Joffre-Mutualité
- **Parkings à proximité** : plan ci-dessous



Source : OpenStreetMap



Accès par les transports en commun : réseau de transports en commun de l'agglomération rouennaise (Astuce)

**Métro** : Joffre-Mutualité

lignes 6, F1 et 10 : arrêt Champlain

[www.reseau-astuce.fr](http://www.reseau-astuce.fr)



#### Places PMR à proximité

- Quai Jean Moulin, 2 places, situées à chaque extrémité de la rangée de place située devant la Cité
- 4 avenue Jacques Cartier (devant boutique intérim Supplay), 1 place
- cours Clémenceau, 1 place située entre les 2 accès à la Cité
- 25 rue Saint-Sever (devant Agence technique départementale), 1 place