

Territoires adaptés au climat de demain

**Vers une stratégie métropolitaine d'adaptation des espaces publics
au changement climatique**

Restitution finale

Décembre 2024

Novembre 2025

« Territoires adaptés au climat de demain »
Vers une stratégie métropolitaine d'adaptation des espaces publics

Vers une stratégie métropolitaine d'adaptation des espaces publics au changement climatique

1. Le dispositif projet : un an pour créer une dynamique collective en partant d'expertises de terrain
2. Les enseignements du projet

Vers une stratégie métropolitaine d'adaptation des espaces publics au changement climatique

1. Le dispositif projet : un an pour créer une dynamique collective en partant d'expertises de terrain

LA GENÈSE DU PROJET

En 2023, un premier accompagnement mené par le Cerema sur la prise en compte de la surchauffe urbaine dans le réaménagement des espaces publics (NPNRU) des centres-villes de Toulon et de la Seyne-sur-Mer :

L'accompagnement

Les résultats

sensibilisation et
dires d'experts

LES CAUSES

- Paramètres morphologiques**
 - Des configurations urbaines limitant l'action rafraîchissante du vent et piégeant les rayonnements solaires.
- Paramètres superficiels**
 - Un effet de stockage et d'émission des espaces publics.
 - Absorption et stockage de la chaleur par les matériaux minéraux.
- Paramètres anthropiques**
 - Émissions de chaleur par la climatisation et les transports.



mesures de
températures

TOULON - CAMPAGNE DE MESURE 2023



CAHIER DE PRÉCONISATIONS

RECOMMANDATIONS GÉNÉRALES

- Garantir la continuité de la dynamique engagée pour la prise en compte de la surchauffe urbaine
- Faire de la place à la nature partout où c'est possible
- Changer de paradigme : pour des espaces publics inclusifs et rendus aux riverains
- Utiliser...
- Ré...

...intégré dans le cahier des
charges de la maîtrise d'œuvre
de La Seyne-sur-Mer...

...des décisions pour un îlot de
fraîcheur rue Calmette et Guérin...

...un engagement de la Métropole dans le programme
« territoires adaptés au climat de demain »...

3 séminaires de co-construction
avec les acteurs des projets

approche sensible
(habitants et
acteurs des projets)

LES BALADES SENSIBLES



LES ATELIERS DE CONCERTATION



VERS UNE STRATÉGIE MÉTROPOLITAINE D'ADAPTATION DES ESPACES PUBLICS – Démarche 2025, 4 séminaires de gouvernance alimentés par des expertises de terrain

12 décembre 2024

30 Avril 2025

2 Juillet 2025

25 Novembre 2025

Séminaire n°1 : Lancement du programme

Diagnostics
Espaces publics métropolitains
et changement climatique

Co-élaboration : état des lieux
initial et ambitions

Séminaire n°2 : Appropriation

Equation du changement :

- Inconfort de la situation actuelle
- Vision commune de là où il faut aller
- Premières pistes de travail

Co-élaboration : les
ingrédients de l'équation du
changement sur le territoire
métropolitain

Séminaire n°3 : Capitalisation

retours de terrains

échelle du quartier

échelle de l'îlot

Échelle de la rue

Bonnes pratiques et
recommandations

Séminaire n°4 : Essaimage

Recommandations spécifiques vers une
OAP « **qualité des espaces publics** »

**5 piliers pour une stratégie métropolitaine
d'adaptation des espaces publics au
changement climatique**

En parallèle, l'équipe projet de la métropole participe à des temps collectifs dans le cadre du programme national « Territoires adaptés au climat de demain » du Cerema, avec les 25 autres collectivités lauréates.

Le séminaire national n°3 « Territoires adaptés au climat de demain » est organisé à Toulon les 25 et 26 nov sur le thème du passage à l'action

4 SÉMINAIRES DE GOUVERNANCE MULTI-ACTEURS



16 décembre 2024
lancement du programme
59 participant.es



30 avril 2025
appropriation
60 participant.es



2 juillet 2025
capitalisation
55 participant.es



25 novembre 2025
essaiimage
54 participant.es

136 personnes ont participé à au moins un séminaire
57 personnes ont participé à au moins 2 séminaires

4 DGA « techniques » + moyens généraux et DGS
12 communes représentées
9 élu(e)s
Et les partenaires de la Métropole

4 SÉMINAIRES : UNE PROGRESSION VERS LA STRATÉGIE



Décembre 2024, séminaire n°1
Partage des constats et co-élaboration de nos ambitions



Avril 2025, séminaire n°2
L'équation du changement pour le territoire métropolitain



Juillet 25, séminaire n°3
Partage du recueil de bonnes pratiques et recommandations pour des espaces publics adaptés au changement climatique à l'échelle de la rue, de l'îlot et du quartier
+ perspectives à l'échelle métropolitaine avec l'Audat.var



25 novembre 25, séminaire n°4
Les enjeux de planification (Audat.var), la stratégie et les suites à donner

4 SÉMINAIRES DE CO-ÉLABORATION EN INTELLIGENCE COLLECTIVE



EN PARALLÈLE, SUR LE TERRAIN, À LA GARDE, TOULON ET HYÈRES...

L'équipe pluridisciplinaire du Cerema va à la rencontre des équipes projet
3 antennes de la DGST + SAGEP nous ont accueillis pour des visites de terrain et des temps de travail collectif



1. La Garde, projet de requalification du cœur de ville

Expertise organisée par la SAGEP, avec les services TPM (urbanisme, DGST, antenne), Commune, Envirobat, Maître d'œuvre (Rougerie-Tangram) et audat.var

Terrain le 7 février 2025

Réunion de travail le 11 mars 25



2. Toulon, projet d'extension du parc des Lices

Expertise organisée par l'Antenne DGST de Toulon-Le Revest – service espaces verts, avec le service voirie, bureau d'étude, la DGST Siège et audat.var

Terrain le 11 février 2025

Réunion de travail sur site le 25 mars 2025

EN PARALLÈLE, SUR LE TERRAIN, À LA GARDE, TOULON ET HYÈRES...

L'équipe pluridisciplinaire du Cerema va à la rencontre des équipes projet

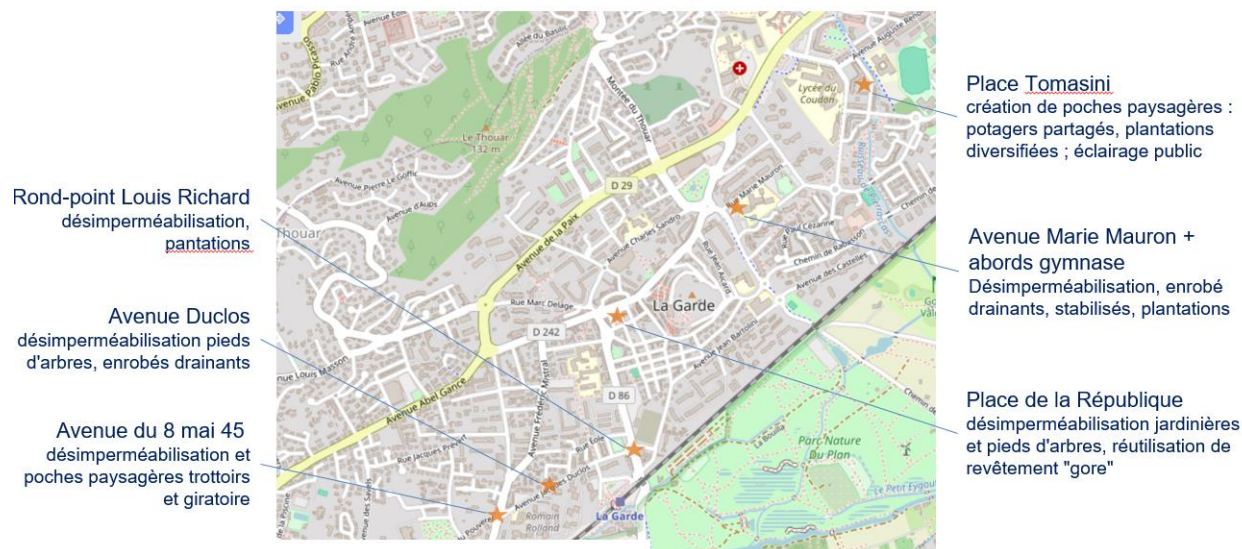
3 antennes de la DGST + SAGEP nous ont accueillis pour des visites de terrain et des temps de travail collectif

3. La Garde, et Hyères, projets du quotidien

Expertise organisée par les antennes DGST de La Garde et de Hyères (services voirie et espaces verts), avec la DGST siège, et audat.var, mobilisation complémentaire experte matériaux pour le Cerema

Terrain le 25 avril 2025

Réunion de travail le 5 juin 25



Place Clémenceau - jardin Denis
plantations arbres

Voie Léopold Ritondale
requalification paysagère des
carrefours "le jardin économe en eau"



**Recueil de bonnes pratiques et recommandations
pour des espaces publics adaptés
au changement climatique
à l'échelle de la rue, de l'îlot et du quartier**

UNE DYNAMIQUE APPROFONDIE AVEC L'ENSEMBLE DE LA DGST

Le 17 octobre, une matinée d'atelier, 33 participants et participantes représentant l'ensemble des antennes pour :

- Partager le **recueil de bonnes pratiques et recommandations pour des espaces publics adaptés au changement climatique** à l'échelle de la rue, de l'îlot et du quartier
- Elaborer un **programme de travail pour le réseau métier « espaces publics » en 2026**



Les thématiques de travail de 2026 du réseau métier « espaces publics » proposées par le groupe

GESTION DES EAUX PLUVIALES

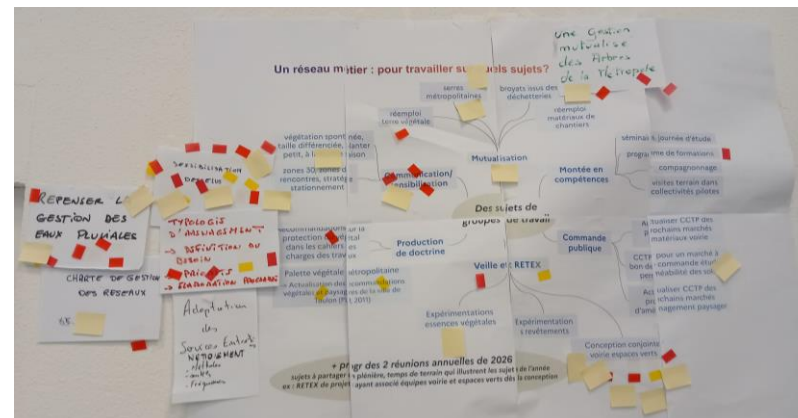
SENSIBILISATION DES ÉLUS

CONCEPTION DE L'ESPACE PUBLIC

LA GESTION MUTUALISÉE DES ARBRES ET DES VÉGÉTAUX SUR MTPM

DÉFINITION DE LA PROGRAMMATION ? (OU CROISER LES PROGRAMMATIONS)

« Territoires adaptés au climat de demain »
Vers une stratégie métropolitaine d'adaptation des espaces publics



LES LIVRABLES DU PROJET

Diagnostiques espaces publics métropolitains et changement climatique

Recueil de bonnes pratiques et recommandations pour des espaces publics adaptés au changement climatique à l'échelle de la rue, de l'îlot et du quartier

Expertise territoriale intégrée et multi-thématique du Cerema issue des visites de terrain. Téléchargeable [ici](#)

Une équation métropolitaine du changement

5 piliers pour une stratégie métropolitaine intégrée d'adaptation des espaces publics au changement climatique

Explicités dans la suite du document



Réalisation, Gestion et Entretien

Gouvernance

Communication / Sensibilisation / Formation

Stratégie métropolitaine d'adaptation des espaces publics au changement climatique (y compris stratégie ville perméable)

Conception

Connaissance / Expérimentations

L'ÉQUIPE CEREMA / AUDAT.VAR

Equipe cœur du Cerema

Céline Bigi, expertise territoriale intégrée, pilotage du programme

Sylvain Bouquet, projections climat et biodiversité

Mathieu Luzerne, innovations et voiries urbaines

Florence Orillard, aménagement urbain

Equipe Audat.var

Léna Chassagnette, planification et projets urbains

Nicolas Wazylyna, planification et transition écologique

Experts Cerema sollicités ponctuellement

Caroline Demartini, conception temps collectifs et facilitation

Nicolas Pelé, planification et analyse foncière

Catherine Roux, infrastructures et matériaux

Vers une stratégie métropolitaine d'adaptation des espaces publics au changement climatique

2. Les enseignements du projet

Vers une stratégie métropolitaine d'adaptation des espaces publics au changement climatique

2. Les enseignements du projet : les constats, les ambitions et l'équation métropolitaine du changement

PARTAGE DES CONSTATS

Co-construction
séminaire n°1

ESPACES PUBLICS

Diversité des usages (profils et attentes des usagers) et donc des besoins

Influence des espaces publics sur les usages

nombre de nuits tropicales

L'espace public est une ressource très sollicitée pour plein d'usages mais limitée en place (=arbitrages)

approche **systémique** de l'espace public

Intégrer des **solutions techniques** en prenant en compte la façon dont on veut **vivre ensemble** collectivement

Prendre en compte les **phénomènes extrêmes** et pas seulement les moyennes

d'abord pensé pour la **voiture**

L'air marin limite le rafraîchissement nocturne

Enjeux **bien-être et santé** des usagers des espaces publics

Importance des **matériaux** et nécessité de **désimperméabiliser** les surfaces

Adopter une **approche systémique**

Accélération du changement climatique

Impact de la **nature des sols**

Effet **canyon** dans certaines rues

approche sensible in situ

Créer des espaces aux **multiples usages**

DONNÉES CLIMAT

Evapotranspiration, sécheresse des sols et nappes phréatiques

La surchauffe des centres-villes, qui s'ajoute au changement climatique

VULNÉRABILITÉS ET ADAPATATION

30 jours de plus à plus de 30 degrés : beaucoup plus concret que les hausses moyennes de température

URGENCE : de la démarche, il faut agir, adapter rapidement les espaces publics

Richesse et vulnérabilité du territoire, très **concerné** par le changement climatique

Renaturer

Planter Planter Planter partout où c'est possible

Submersion marine

PARTAGE DES CONSTATS

ruissellement, inondation

habitabilité des centres urbains

résistance matériaux

vulnérabilités des espaces publics

minéralité

surchauffe urbaine

manque de foncier VS diversité des besoins

usage premier : voiture individuelle

en région méditerranéenne, événements pluvieux extrêmes x2 entre 1961 et 2022

30 jours de + avec $T^{\circ} > 30^{\circ}\text{C}$

2,5 fois plus de nuits tropicales

diagnostic climatique du territoire

21 jours de + avec indice d'humidité des sols $< 0,4$

10 jours de + avec sensibilité Feu Météo élevée

Ce qu'on entend par adaptation des espaces publics au changement climatique

Co-construction séminaire n°1

BIODIVERSITÉ



EAUX PLUVIALES



UNE DÉMARCHE INTÉGRÉE

CONCERTATION

CADRE DE VIE



PARTAGE VOIRIE



PARTAGE DES CONSTATS

vulnérabilités des espaces publics

ruissellement, inondation
habitabilité des centres urbains
résistance matériaux
minéralité
surchauffe urbaine
manque de foncier VS diversité des besoins
usage premier : voiture individuelle

en région méditerranéenne, événements pluvieux extrêmes x2 entre 1961 et 2022

diagnostic climatique du territoire

30 jours de + avec $T^{\circ} > 30^{\circ}\text{C}$

2,5 fois plus de nuits tropicales

21 jours de + avec indice d'humidité des sols $< 0,4$

10 jours de + avec sensibilité Feu Météo élevée

Les constats sont là, et pourtant, la mise en action est difficile... pourquoi?

Modèle de pensée et d'action dominant basé sur la **culture du résultat**
performance, exécution rapide, efficacité immédiate : faire ce que l'on sait faire, vite et bien

Modèle redoutablement efficace... *dans un environnement stable.*

OR Changement climatique = incertitude, imprévisibilité, même à court terme

Nouveaux besoins... ...qui impliquent d'alimenter de nouveaux modèles d'organisation, plus adaptatifs et plus résilients

fondés sur le collectif → être à l'écoute des signaux faibles
le sens → partager une vision d'un futur désirable
l'expérimentation → imaginer, tester, ajuster

MOBILISER L'ÉQUATION DU CHANGEMENT

Les constats sont là, et pourtant,
la mise en action est difficile... pourquoi?

Nouveaux besoins... ...qui impliquent d'alimenter de nouveaux modèles d'organisation, plus adaptatifs et plus résilients

fondés sur le collectif → être à l'écoute des signaux faibles
le sens → partager une vision d'un futur désirable
l'expérimentation → imaginer, tester, ajuster

L'équation du changement de Beckhard et Harris
peut nous aider

$$I \times V \times P > R$$

I = Insatisfaction liée à la situation présente

La transformation sera, quoi qu'il arrive, moins douloureuse que le status quo

V = Vision de l'avenir

X Vision inspirante de l'avenir, partagée et appropriée par tous

P = Premiers pas

X Les premières actions à mener sont identifiées et réalisables

devient plus fort que

R = Résistances au changement

Prendre en compte les dimensions émotionnelles, les attachements

L'ÉQUATION MÉTROPOLITAINE DU CHANGEMENT

I = Insatisfaction liée à la situation présente

La transformation sera, quoi qu'il arrive, moins douloureuse que le status quo

V = Vision de l'avenir

X Vision inspirante de l'avenir, partagée et appropriée par tous

P = Premiers pas

X Les premières actions à mener sont identifiées et réalisables

devient plus fort que

R = Résistances au changement

Prendre en compte les dimensions émotionnelles, les attachements

Nourrir une culture commune de l'adaptation

- ✓ 1.1 : Stimuler des logiques d'organisation apprenante
- ✓ 1.2 : S'inspirer des territoires pilotes
- ✓ 1.3 : Factualiser le coût de l'inaction

Faire émerger une vision collective et désirable de l'adaptation des espaces publics

- ✓ 2.1 : Stimuler les synergies autour d'une vision du futur désirable des espaces publics
- ✓ 2.2 : Promouvoir une culture de l'expérimentation et mobiliser la force du collectif et du terrain

Partir de l'existant pour servir l'ambition d'adaptation du territoire

- ✓ 3.1 : S'appuyer sur les outils stratégiques
- ✓ 3.2 : Capitaliser sur les actions existantes et mettre en avant les plus-values collectives
- ✓ 3.3 : Donner à voir la vision, les compétences et le professionnalisme du territoire

Co-construction
séminaire n°2

NOS AMBITIONS POUR L'ADAPTATION DES ESPACES PUBLICS

L'équation métropolitaine
du changement

Faire émerger une vision
collective et désirable

Co-construction
séminaire n°1

Pour des espaces publics adaptés au changement
climatique sur le territoire métropolitain, nous voulons...

...vivre ensemble

dans des espaces multiusages, confortables et végétalisés
où la voiture cesse d'être la considération principale

...un territoire
résilient

...une approche transversale de
l'aménagement urbain

...répondre aux besoins
concrets des usagers

...agir rapidement

...avec des outils simples
et adaptés

...mobiliser l'ensemble
des acteurs



Parce qu'on a perdu l'habitude d'imaginer des futurs désirables
et qu'on ne peut pas contribuer à faire advenir une réalité à
laquelle nous n'aurions pas préalablement rêvé...

Co-élaboration
Séminaire n°4

Vers une stratégie métropolitaine d'adaptation des espaces publics au changement climatique

2. Les enseignements du projet : les livrables techniques

LES BONNES PRATIQUES ET RECOMMANDATIONS POUR DES ESPACES PUBLICS ADAPTÉS AU CHANGEMENT CLIMATIQUE

L'équation métropolitaine
du changement

Nourrir une culture
commune

Partir de l'existant



Une expertise territoriale intégrée issue des visites de terrain

Le projet a permis d'**identifier des leviers d'adaptation concrets en intégrant les expertises** des équipes de terrain de la métropole et celles collègues spécialisés en biodiversité, mobilité, matériaux, urbanisme et aménagement mobilisées dans l'équipe projet du Cerema.

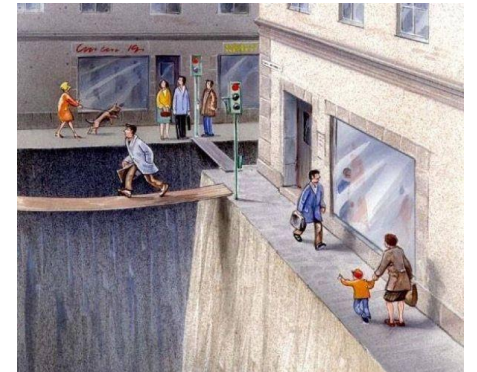


Le partage de l'espace : Pour qui l'espace public est-il conçu?

Un des premiers leviers d'adaptation des espaces publics est celui du partage des usages et de repenser la place de la voiture (en circulation et en stationnement) pour **redonner une priorité d'usage aux piétons et aux cyclistes**, dans une perspective d'inclusivité (PMR, seniors, enfants...).

En emprise contrainte, on pourra supprimer certaines fonctions (double sens, stationnement), voire réguler certains usages. Les aires piétonnes, les zones de rencontres et les zones 30 impliquent un langage d'aménagement cohérent avec ces logiques d'apaisement.

En matière de stationnement, il est primordial de poser un diagnostic et de requalifier l'offre pour mieux répondre à des besoins différenciés. Ce diagnostic gagne à être participatif et à impliquer les commerçants. Les [études](#) tendent à montrer que les centres apaisés ou piétonnisés gagnent en attractivité.



L'espace urbain sans celui dédié à la voiture © Karl Jilg

Principes guides pour le stationnement (à adapter selon les contextes)

Concentrer les places sur les parkings collectifs existants
(avec continuités cheminements piétons)

+ Réserver les places de voirie en surface à certains usages
PMR, « achats courts », livraisons...

-> récupérer l'emprise pour d'autres usages

LES BONNES PRATIQUES ET RECOMMANDATIONS POUR DES ESPACES PUBLICS ADAPTÉS AU CHANGEMENT CLIMATIQUE

L'équation métropolitaine
du changement

Nourrir une culture
commune

Partir de l'existant



Favoriser au maximum le triptyque sol-eau-végétal

➤ Prendre en compte les sols

Le sol est d'autant plus « vivant » et favorable à l'adaptation qu'il est continu verticalement (notion de pleine terre) et horizontalement (notion de trame brune).

Les diagnostics de sol peuvent faire l'objet d'un marché à bon de commande et prévoir une approche structure / perméabilité / écologie.

penser le cycle de la terre végétale, travailler à la renaturation des sols en place (composts, ...)

➤ Infiltrer au maximum l'eau de pluie là où elle tombe et ralentir son écoulement

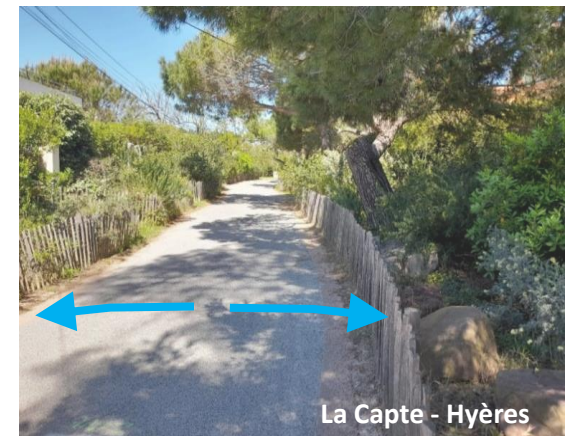
Pour chaque intervention, il est utile de se poser la question du chemin de l'eau (nivellement).

En fonction des capacités d'infiltration du sol perméable, l'objectif est d'infiltrer sur place et si possible de collecter l'eau de pluie des espaces connexes afin d'obtenir une déconnexion de ces surfaces des réseaux pluviaux jusqu'à un certain niveau de pluie (noues végétalisées dans les parkings (stop-roues), bandes plantées « en creux », jardins de pluie, arbres de pluie – y compris possible sur arbres existants)

Il convient également de prévoir un schéma de fonctionnement des sites par temps sec, par temps de pluie moyenne et par fortes pluies.

Quelles solutions ?

- Des sols végétalisés : ++++
- Des revêtements perméables : ++
- Des revêtements à albédo élevé : +



LES BONNES PRATIQUES ET RECOMMANDATIONS POUR DES ESPACES PUBLICS ADAPTÉS AU CHANGEMENT CLIMATIQUE



Favoriser au maximum le triptyque sol-eau-végétal

➤ Prendre soin de la végétation existante

Il s'agit de protéger les arbres en place comme un véritable patrimoine en désimperméabilisant, et renaturant les pieds d'arbres, en modifiant les bordures pour laisser s'infiltrer l'eau de pluie et les protégeant des mésusages liés au stationnement, aux pollutions de marchés...

Il s'agit également de changer de regard sur la végétation spontanée – sur les murs, en pied de façade, dans les interstices ... - fait également partie des éléments existants à conserver et à valoriser (hors espèces invasives). Une évolution des pratiques de gestion est également nécessaire en adaptant les périodes d'intervention et en privilégiant des pratiques de tailles plus douces.

➤ Massifier la présence de la nature

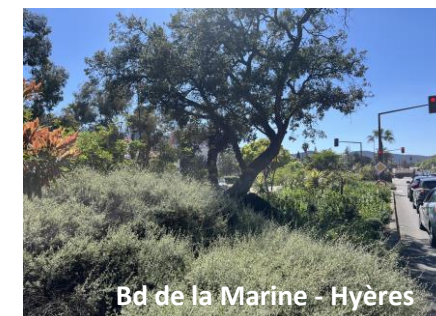
Il est important de penser le positionnement des végétaux entre eux et en fonction des éléments urbains (bâti environnant mais également mâts d'éclairage public) et de l'orientation, afin de maximiser le potentiel de régulation du micro-climat.

Soutenir une stratégie ambitieuse de végétalisation multistrate – arborée, arbustive et herbacée – est essentiel pour renforcer la résilience et le rafraîchissement urbain. Cette végétalisation doit être diversifiée et adaptée à la configuration des sites : orientation, exposition au vent, nature du sol, accès à l'eau. Elle doit également tenir compte des conditions climatiques locales, en privilégiant notamment des essences méditerranéennes, moins coûteuses en eau et en entretien.

L'équation métropolitaine
du changement

Nourrir une culture
commune

Partir de l'existant



LES BONNES PRATIQUES ET RECOMMANDATIONS POUR DES ESPACES PUBLICS ADAPTÉS AU CHANGEMENT CLIMATIQUE

L'équation métropolitaine
du changement

Nourrir une culture
commune

Partir de l'existant



Oser la multifonctionnalité des espaces

- La multifonctionnalité des aménagements permet d'optimiser l'usage du foncier et de maximiser les co-bénéfices (cadre de vie, fraîcheur, ...)

Par ex : terrain de sport ET espace d'infiltration voire de stockage temporaire, restanques pour l'assise/le jeux ET le ralentissement et l'infiltration de l'eau, stationnement perméable et paysager ET espace temporairement inondable, ...

- Cette multifonctionnalité peut aussi être envisagée comme une stratégie de fonctionnement alternatif des espaces publics pendant la période estivale.

Par ex : les cours d'écoles oasis peuvent être des lieux refuges l'été, certaines rues ombragées fermées à la circulation quand il fait chaud, Les parcs peuvent rester ouverts la nuit pendant la période estivale ou en période de crise canicule.



Le sujet de **l'entretien et de la gestion** des espaces renaturés doit être anticipé et faire partie des discussions collectives afin de permettre la meilleure pérennité des aménagements et le plus grand développement de l'effet rafraichissant voulu en amont.

En terme de stratégie, cette démarche implique de **réhabiliter les coûts de fonctionnement** (pour des investissements qui seront limités) pour donner le temps de la co-conception, de l'entretien et de la gestion. La **taxe GEMAPI** peut être un levier décisif.




Parc de stationnement « en creux »
et au pied des remparts à Toulon –
haut potentiel de multifonctionnalité
(usage, emprise, continuité
écologique, trame fraîcheur
prioritaire, potentiel d'infiltration, ...)

LE VOLET PLANIFICATION RÉALISÉ PAR L'AUDAT.VAR

L'Audat.var coordonne la rédaction d'un cahier d'orientation structuré autour de **6 fiches thématiques** basées sur les grands principes d'adaptation du programme "+4°C". Il propose des grandes orientations et leur possible traduction dans le PLUi ou les PLU.

Ces orientations couvrent l'ensemble du cycle de vie d'un aménagement et visent à garantir le confort thermique et la qualité de vie des habitants :

6 PRINCIPES GÉNÉRAUX :

- 
- 1. Préserver et valoriser les sols naturels.**
 - 2. Rééquilibrer l'espace public avec un meilleur partage de la voirie.**
 - 3. Porter une ambition de « ville perméable ».**
 4. Développer la végétation en ville.
 5. Concevoir des espaces publics multifonctionnels, réversibles et chronotopiques.
 6. Favoriser des matériaux et mobiliers adaptés.

2 PRÉALABLES À LA MISE EN OEUVRE DES PRINCIPES

- Mettre en place une gouvernance et un pilotage dédié.
- Mobilisation des habitants et usagers.

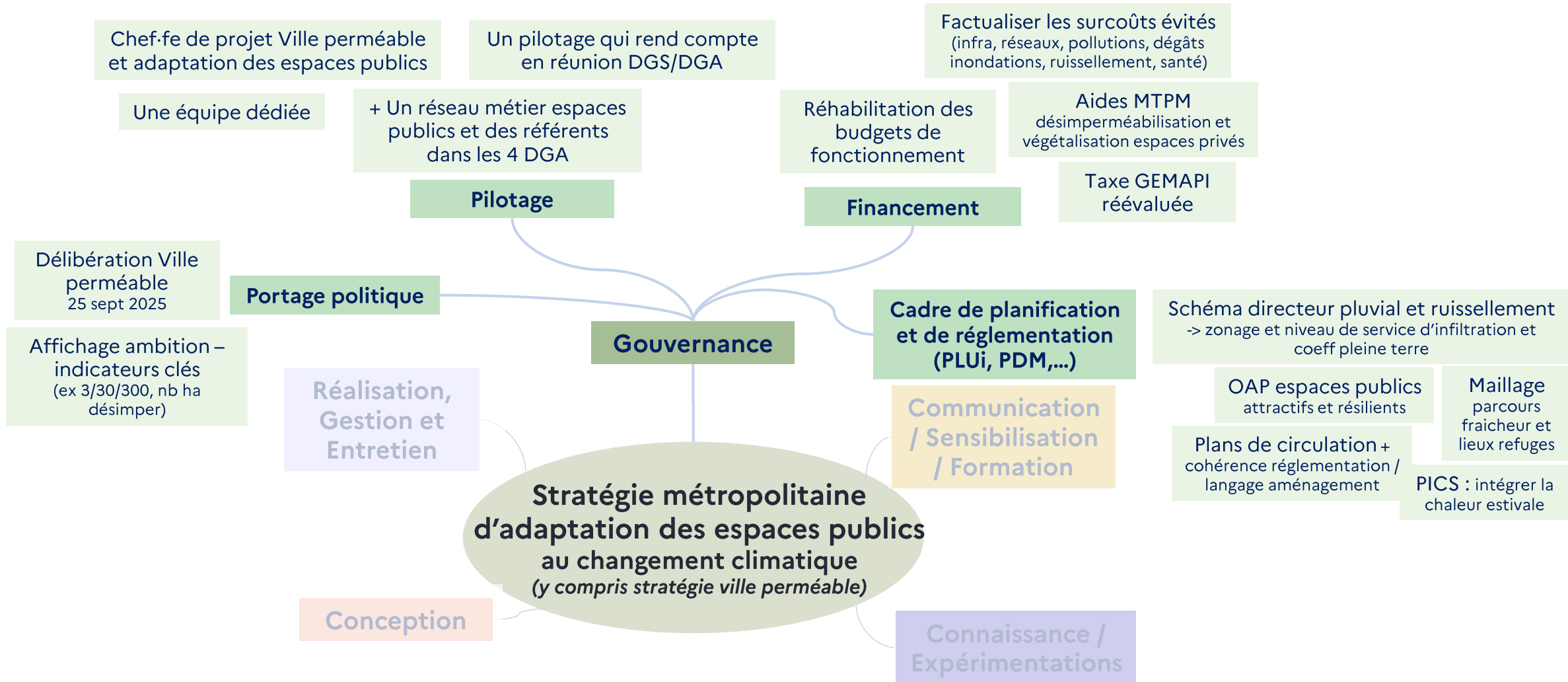
Vers une stratégie métropolitaine d'adaptation des espaces publics au changement climatique

2. Les enseignements du projet : la stratégie et les suites à donner

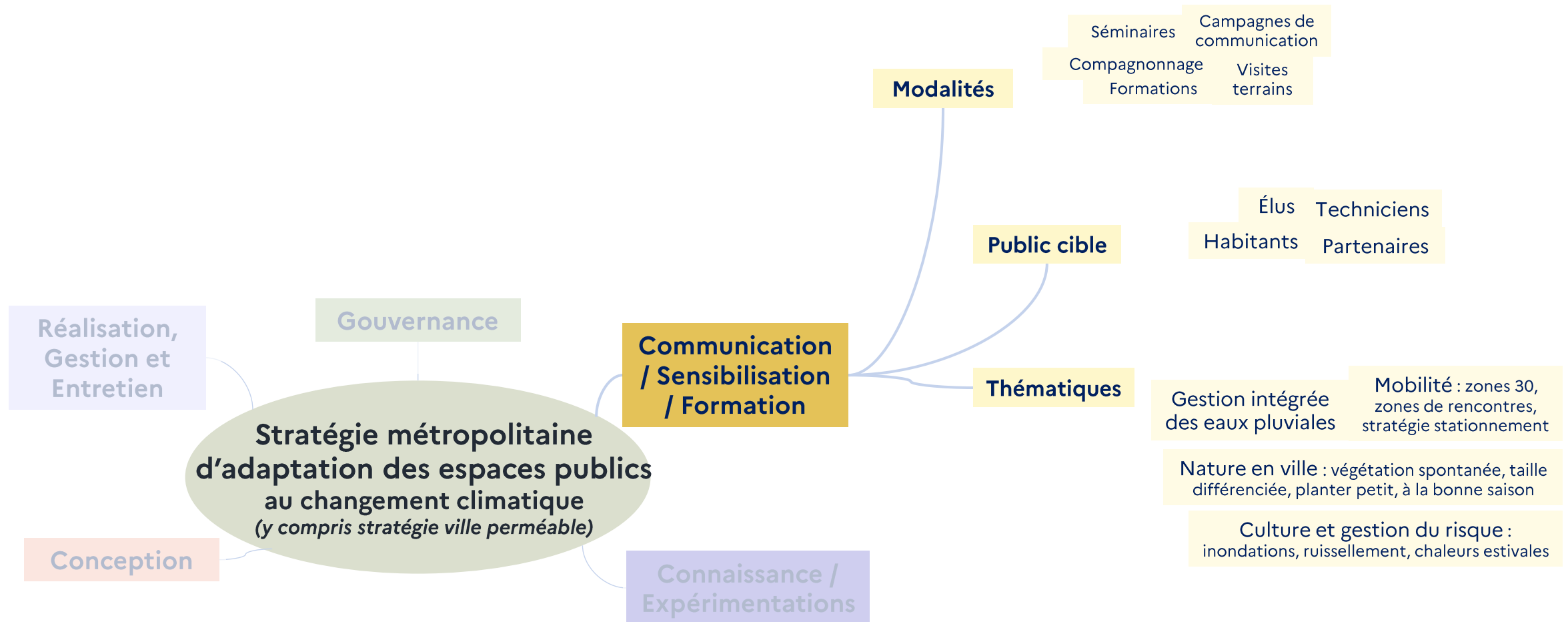
UNE STRATÉGIE MÉTROPOLITAINE FONDÉE SUR 5 PILIERS



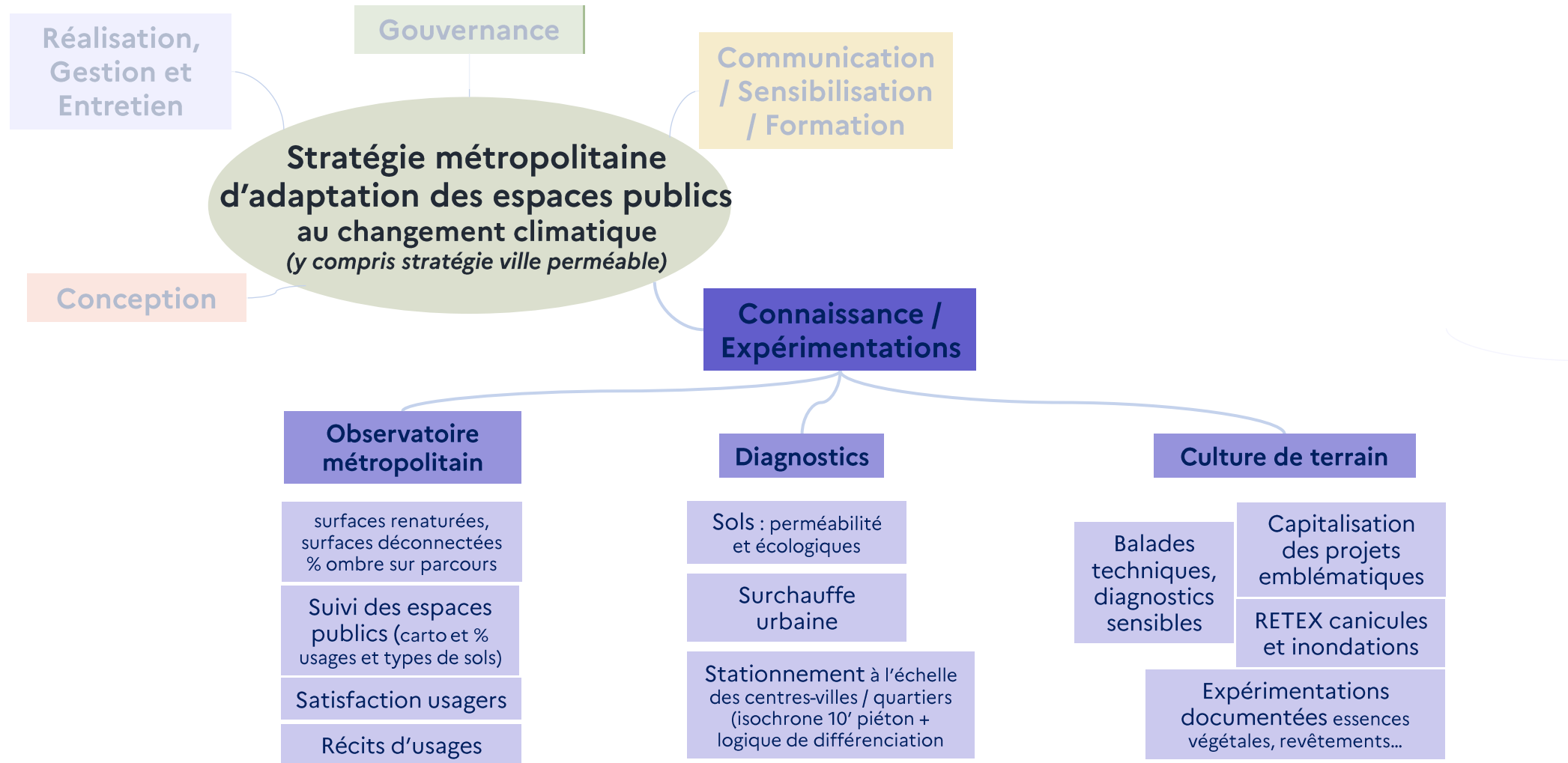
LE PILIER GOUVERNANCE



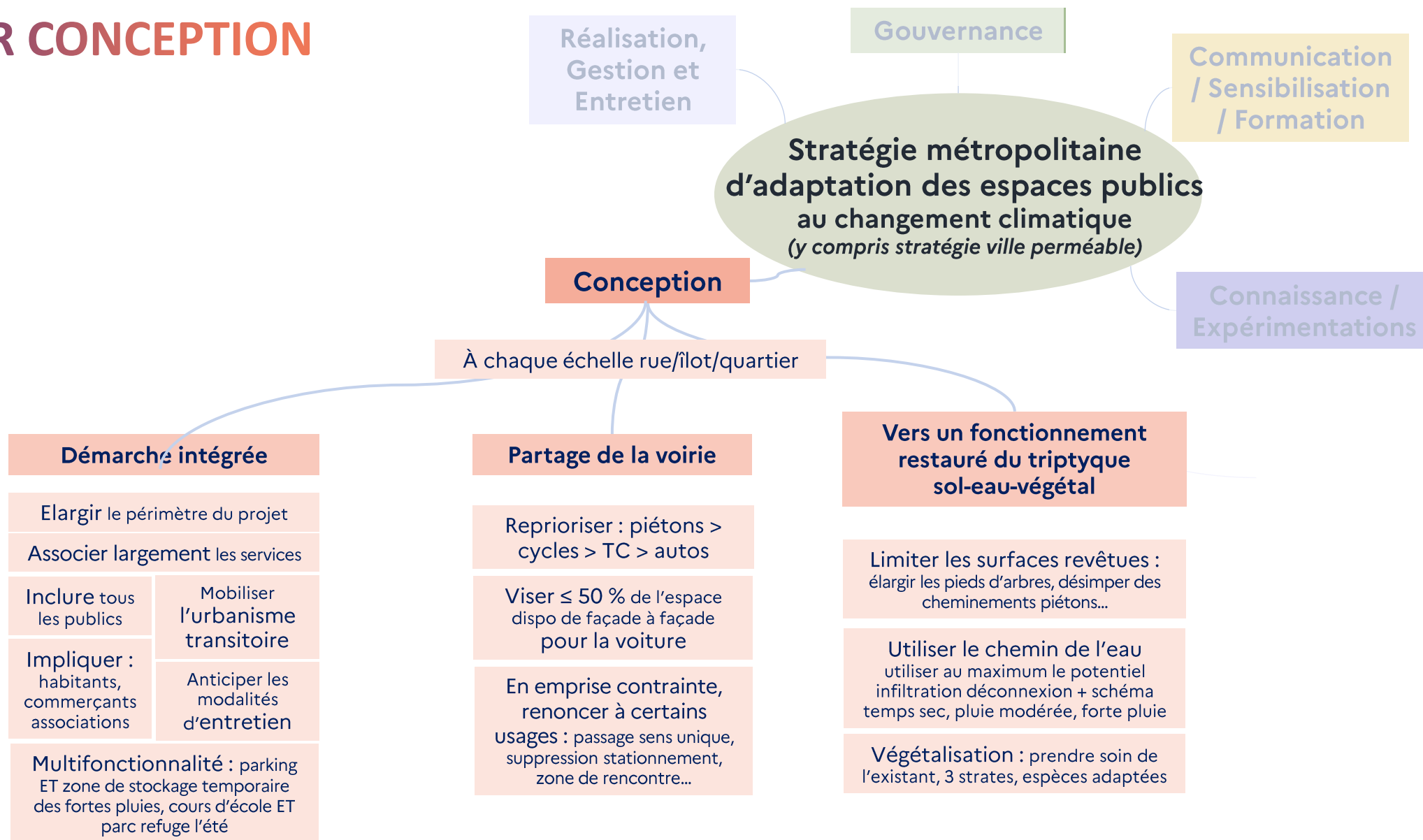
LE PILIER COMMUNICATION / SENSIBILISATION / FORMATION



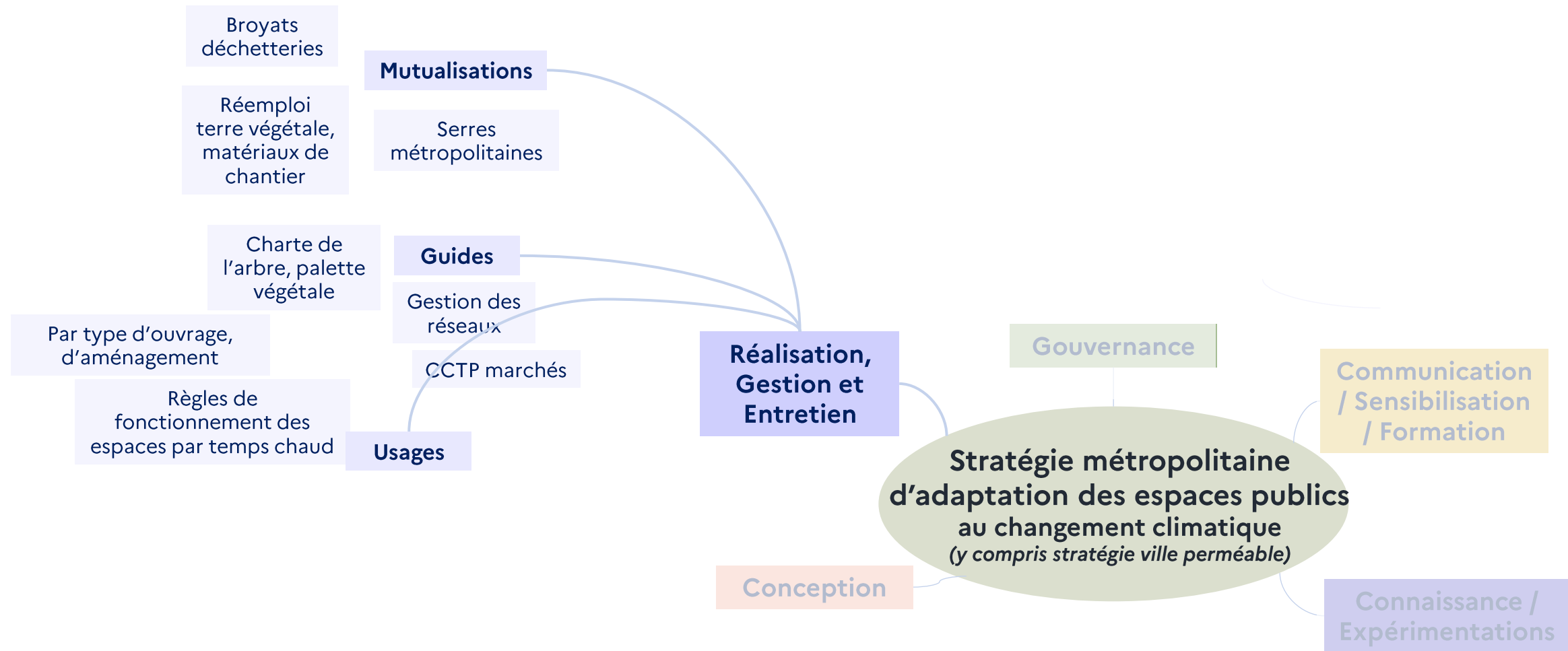
LE PILIER CONNAISSANCE / EXPÉRIMENTATION

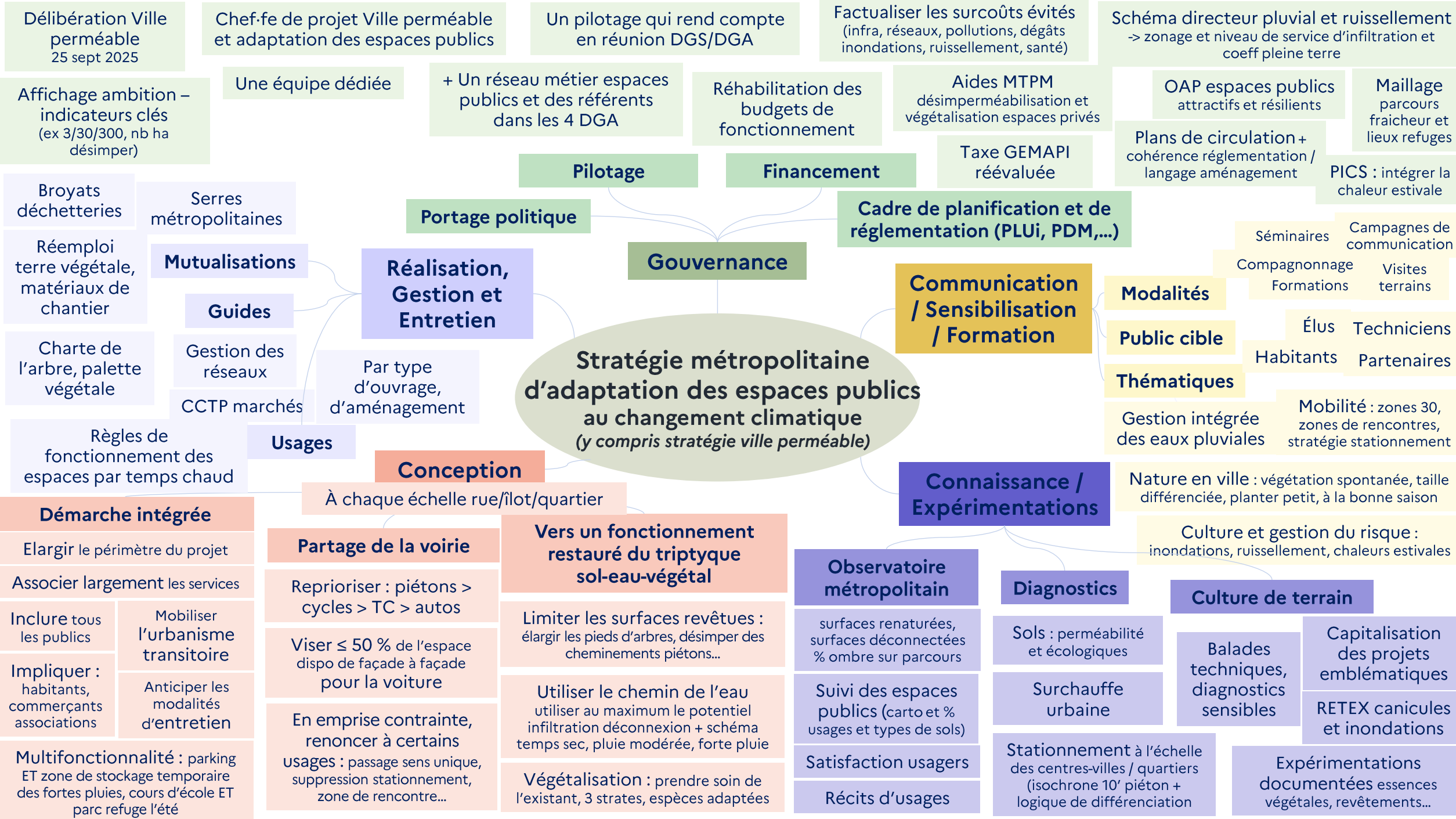


LE PILIER CONCEPTION



LE PILIER RÉALISATION / GESTION / ENTRETIEN





LES INGRÉDIENTS DU FUTUR DÉSIRABLE DES ESPACES PUBLICS MÉTROPOLITAINS

Qu'avons-nous entrepris à partir de 2026 dans la mise en œuvre de notre stratégie d'adaptation des espaces publics pour aboutir à cette réussite en 2030 ?

Une synthèse en 10 points

Co-élaboration
Séminaire n°4

Nous avons mis en place un pilotage DGS + référents dans chaque DGA

Nous avons élaboré une stratégie intégrée dans tous les services métropolitains que nous finançons en investissement et en fonctionnement

Nous avons réalisé une OAP nature en ville et un schéma directeur du pluvial dans PLUi

Nous valorisons les compétences et les outils (chartes, cahiers de charges, mutualisations)

Réalisation, Gestion et Entretien

Gouvernance

Communication / Sensibilisation / Formation

Nous avons mis en œuvre une véritable dynamique de concertation et d'implication des habitants

Nous avons un plan de communication
« 2030 : mieux vivre »

Stratégie métropolitaine d'adaptation des espaces publics au changement climatique
(y compris stratégie ville perméable)

Nous avons limité drastiquement la place de la voiture

Conception

Connaissance / Expérimentations

Nous avons végétalisé et désimperméabilisé de manière systématique

Nous portons un observatoire métropolitain de l'adaptation au changement climatique

Nous réalisons beaucoup de diagnostics fins des sols et de diagnostics mobilités

LES PREMIERS PAS

Le futur désirable se met en œuvre sur la meilleure trajectoire possible...

Dans 3 mois, fin février 2026, qu'est-ce qui a été fait, qu'est-ce qui a déjà commencé ?

Une synthèse en 10 points

Co-élaboration
Séminaire n°4

Identifier pilotage cible

Projections organisation cible (équipe dédiée, taxe GEMAPI en budget annexe, guichet unique)
Réunion inter-DGA / DGST / DGS
Livrable : note d'orientation pour les élus et note d'organisation interne

Restitutions de la démarche et liste des actions prioritaires par direction

Action : des restitutions dans chaque direction organisées par les participants aux séminaires / collecte structurée des actions via un tableau commun
Livrable : fichier Excel avec 4 colonnes : action / pilote / échéance (3 mois / 1 an) / état d'avancement (0/25/50/75/100 %)

Organiser un retour d'expérience « Ville perméable » avec MAMP

Partage, documents ressources, méthodes formations, guichet unique
Réflexions croisées entretien et gestion

Réalisation, Gestion et Entretien

Gouvernance

Communication / Sensibilisation / Formation

1 page d'orientation pour les élus

Action : produire une note A4, facile à lire :

- ce qu'on fait tout de suite
- pourquoi
- ce qui ne coûte rien

Livrable : note validée en réunion DGA/DGS, diffusée ensuite aux élus

Programme 2026 réseau des espaces publics

(cf suites du 17 oct 25)

Identification des groupes de travail et des livrables
Séminaire 2026 en présentiel à prévoir avec temps de terrain

Stratégie métropolitaine d'adaptation des espaces publics au changement climatique (y compris stratégie ville perméable)

Conception

Connaissance / Expérimentations

Suivi des projets en cours de réalisation

Visites terrain La Seyne-sur-Mer, la Garde, Toulon, écoles oasis...

Ecriture des marchés publics d'étude à bon de commande

Diagnostic des sols (écologique)
Diagnostic surchauffe urbaine
Diagnostic des espaces de stationnement et des flux de mobilité

Des continuités de cheminements à améliorer

Identifier des itinéraires piétons et cyclables dont la continuité peut être améliorée en 2026

Outil de partage (base documentaire)

Action : créer un espace numérique partagé (interne ou expertises-territoires) accessible largement avec 3 dossiers :

- documents stratégiques et diagnostics
- retours d'expérience
- docs ressources : méthode, CCTP...

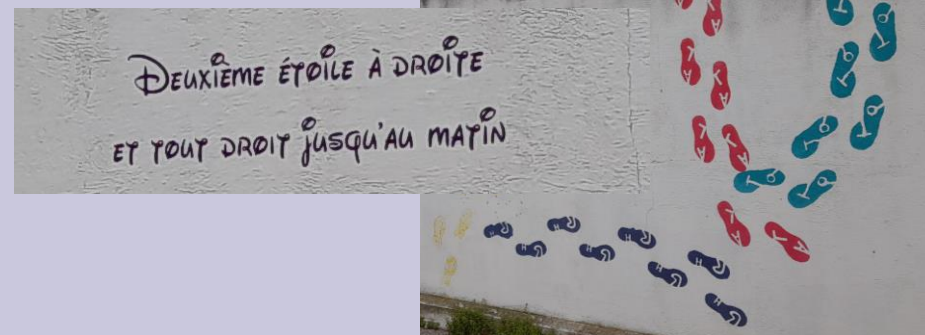
Livrable : arborescence + 15 documents déjà importés

Lancer une expérimentation « adapter l'existant » à l'échelle d'un quartier

Identifier les actions réalisables sans investissement lourd : faire du mieux possible avec l'existant
Faire des propositions de fonctionnement des espaces publics pour la période estivale



Et pour conclure...
Merci et bravo!



Vers une stratégie métropolitaine d'adaptation des
espaces publics au changement climatique

