

APPEL À PARTENAIRES

Accompagner les collectivités
pour la gestion intégrée du littoral

Élaborer un diagnostic de la résilience territoriale du sud de Mayotte aux risques littoraux

Sous l'influence du changement climatique et de la subsidence de l'île récemment accélérée par un phénomène volcanique, la vulnérabilité du littoral de la Communauté de communes du Sud de Mayotte s'accroît et rend urgente la mise en place d'une stratégie locale d'adaptation. Un diagnostic préalable de la résilience aux risques littoraux par le Cerema a donné à la collectivité des premiers éléments pour élaborer une future stratégie de gestion intégrée du littoral du Sud de Mayotte.



© Wikimedia Commons



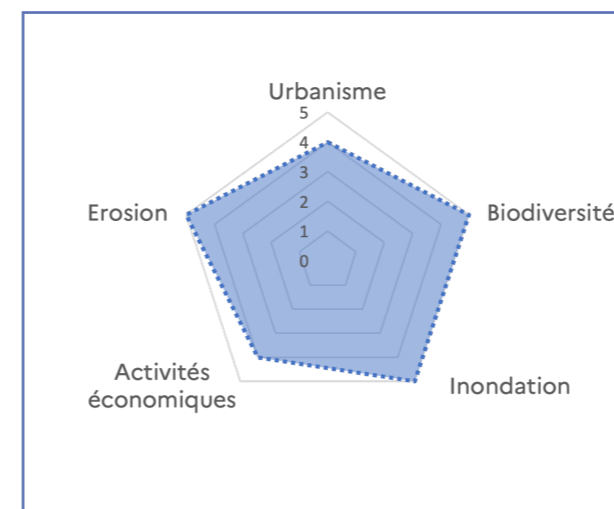
PROBLÉMATIQUES

- Comment anticiper les effets du changement climatique et de la subsidence locale sur la vulnérabilité des enjeux littoraux actuels ?
- Comment concilier adaptation des enjeux, développement durable et protection environnementale sur un territoire fortement contraint ?
- Quelles actions mener pour aboutir à une stratégie de gestion intégrée partagée ?

LES ENJEUX DU TERRITOIRE



LES THÉMATIQUES



LA VALORISATION DES RÉSULTATS

La méthodologie de ce diagnostic est expérimentale et a vocation à servir de démonstrateur pour les autres territoires littoraux de Mayotte.

LE CALENDRIER ET LE BUDGET DE L'ÉTUDE



Sur une durée de **13 mois**



Le coût global du projet est de **130 000 €**

LES LIVRABLES

- PLUSIEURS TYPES DE LIVRABLES ont été transmis :
- des rapports et un atlas cartographique concernant le diagnostic de vulnérabilité du territoire
 - des recommandations d'actions pour une stratégie de gestion intégrée du littoral.



© Wikimedia Commons

UNE FORTE LITTORALISATION DES ENJEUX ET DES HABITATS

Très morcelés, les 80 km de littoral Sud Mayotte sont soumis à de nombreuses pressions liées à un fort accroissement démographique et un enjeu majeur de développement économique.

UN ENVIRONNEMENT LITTORAL REMARQUABLE

Avec plus de 10 plages remarquables comprenant une richesse unique de flore et de faune, la côte alterne entre paysages de mangroves, plages, forêts sèches et villages en expansion.

UN TERRITOIRE CONTRAINT

Le territoire manque de foncier disponible du fait de l'érosion littorale, des mouvements de terrain et des habitats et espèces protégés.

LA GOUVERNANCE

La gouvernance du projet a reposé sur **deux instances** : un comité de pilotage et un comité technique.

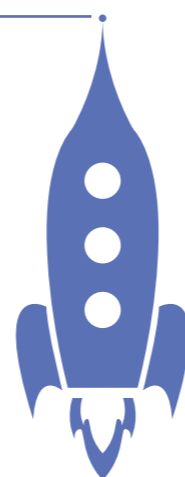
Ces instances ont associé :

- systématiquement la CCSud, le Cerema et la DEALM Mayotte ;
- et occasionnellement d'autres acteurs concernés tels que les communes membres de la CCSud, les organismes financeurs du projet et des organismes publics (BRGM, université de Mayotte, Conservatoire du Littoral, ONF, IGN, Établissement public foncier d'aménagement de Mayotte, etc.).

LES AXES D'ÉTUDE

Le PROGRAMME D'ÉTUDE du Cerema comprend **4 grandes phases** :

1. La caractérisation des aléas littoraux
2. Le diagnostic de la vulnérabilité des enjeux littoraux
3. L'analyse des risques et de la résilience territoriale
4. La formulation de recommandations pour une stratégie de gestion intégrée du littoral



LE PARTENARIAT



La Communauté de communes du Sud est un établissement public de coopération intercommunal créé le 31 décembre 2015.

Représentant une population totale de près de 32 000 habitants, elle se situe au sud de Mayotte et regroupe les 4 communes suivantes : Bandré, Bouéni, Chirongui et Kani-Kéli.

PRINCIPAUX RÉSULTATS DE L'ÉTUDE

Élaboration d'une cartographie des aléas littoraux

Un catalogue de scénarios d'aléa submersion marine et érosion du littoral, à partir des données préexistantes et celles nouvellement produites, a été élaboré. En particulier, un atlas cartographique représente le phénomène de submersion marine en fonction de différents scénarios de probabilité d'occurrence. La subsidence de l'île, phénomène naturel accéléré par l'apparition du volcan sous-marin Fani Maoré, est prise en compte dans le scénario correspondant aux grandes marées actuelles.

Réalisation d'un diagnostic de vulnérabilité

Le recensement et la cartographie des enjeux a permis d'évaluer la vulnérabilité des quatre communes de la Communauté de communes du Sud de Mayotte (Bouéni, Bandrele, Chirongui et Kani-Kéli). Deux atlas détaillés ont été réalisés afin de mettre en évidence les sols occupés soumis à l'aléa submersion marine selon différents scénarios à des horizons variés. L'étude a permis notamment de comparer le nombre de bâtis potentiellement exposés aux grandes marées à l'heure actuelle et à l'horizon 2120 avec prise en compte des effets du changement climatique.

Vers un littoral intercommunal résilient

L'étude réalisée par le Cerema, la DEALM et la CC Sud Mayotte met en avant l'importance d'étudier les problématiques des risques littoraux, notamment sur le territoire de la CC Sud, selon différents scénarios à des horizons variés. Les données produites et les cartographies présentent différents scénarios de vulnérabilité, prenant en compte les effets du changement climatique, de subsidence, les aléas submersion marine et érosion du littoral, etc. Ces éléments sont cruciaux pour favoriser la mise en place d'une stratégie de gestion intégrée du littoral, notamment sur le domaine public maritime, et plus particulièrement de la zone des cinquante pas géométriques, sur les plages et villages côtiers.



© Wikimedia Commons

SYNTHÈSE DES ENSEIGNEMENTS



- S'appuyer sur les connaissances préalablement produites (notamment lors de l'élaboration du plan de prévention des risques littoraux) permet d'initier les réflexions sur le devenir du littoral. L'application Rivages, par son utilisation simple, permet d'assurer le suivi de l'évolution du trait de côte tout en associant le grand public à la production de connaissances.



- Dans une démarche de gestion intégrée du littoral, la coopération entre les parties prenantes tant dans le domaine de la production de connaissances que dans celui de la définition et l'opérationnalisation des solutions de gestion permet non seulement d'approfondir les savoirs des acteurs, assurer l'acculturation quant aux risques littoraux, mais aussi de garantir l'homogénéité et la continuité des actions de gestion littorale.



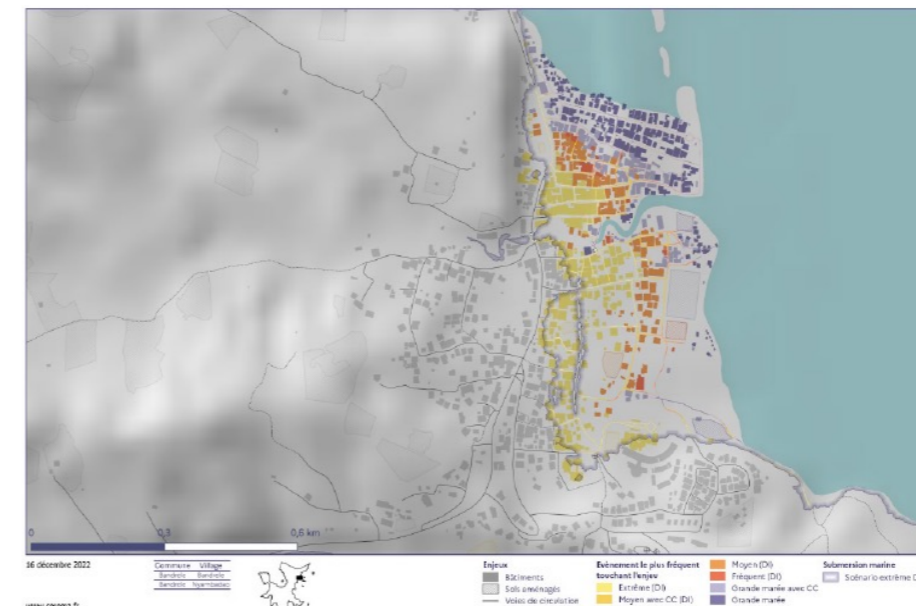
- Le contexte local (particularismes régionaux, gouvernance, législation, dynamique littorale propre, etc.) offre des opportunités spécifiques lors de la définition de solutions de gestion. S'en saisir permet d'adapter et de contextualiser les actions de gestion du littoral aux spécificités du territoire.

À RETENIR

L'application Rivages, outil de science participative développé par le Cerema, permet de suivre l'évolution du trait de côte à partir des limites de végétation ou des laisses de haute-mer relevées sur le terrain. Dans le cadre de l'étude menée avec la CC Sud Mayotte, cet outil a permis d'observer une forte corrélation entre le recul des mangroves et celui du trait de côte. En complément des données produites par le Cerema, l'étude partenariale repose sur des connaissances issues de travaux antérieurs, notamment réalisés par le BRGM et la DEALM de Mayotte. Assurer la bonne transmission et communication des données entre les différents acteurs de la gestion littorale est défini comme un levier particulièrement efficient afin

d'assurer l'acculturation des acteurs territoriaux et des populations aux risques littoraux.

Particularité des littoraux ultramarins, la zone des cinquante pas géométriques, espace soumis aux pressions économiques, démographiques et foncières, est intégrée au domaine public maritime. La gestion de cette zone est, sur le littoral mahorais, assurée par la DEALM de Mayotte. Ainsi, approfondir la coopération entre les services déconcentrés de l'État et l'intercommunalité du Sud de Mayotte permet de garantir une continuité et une homogénéité des solutions d'adaptation envisagées face aux risques littoraux.



Cartographie représentant la fréquence d'exposition du secteur n°44 à l'aléa submersion marine

© Cerema

POUR APPROFONDIR



© Wikimedia Commons



CONTACTS

Pour la Communauté de communes Sud (Mayotte)

Caroline DEMANGE : caroline.demange@ccsud.yt

Pour le Cerema

José-Luis DELGADO : jose-luis.delgado@cerema.fr

www.cerema.fr/littoral

 @CeremaCom

 @Cerema