

RÉPUBLIQUE
FRANÇAISE

Liberté
Égalité
Fraternité



© Wikimedia Commons

COMMUNE DE PENVÉNAN

Concilier préservation de l'environnement littoral et gestion durable du trait de côte de Penvénan

Sur le littoral de Penvénan, le changement climatique fait craindre une aggravation des phénomènes d'érosion et d'élévation du niveau de la mer. Un diagnostic partagé de la vulnérabilité du littoral communal a permis de définir une stratégie de gestion intégrée et d'identifier un panel d'actions mobilisables.



Risques naturels visés
Inondation, Érosion



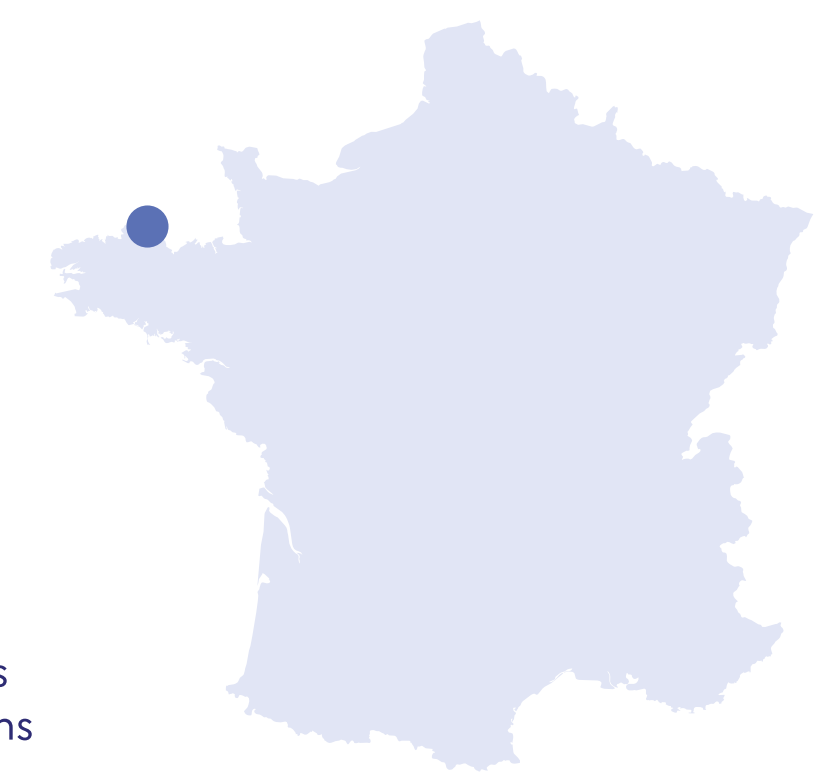
Calendrier
2 ans



Budget
126 250 €



Thématiques
Biodiversité, Activités économiques, Érosions



PROJET D'ÉTUDE

Le projet d'étude porté par le Cerema et la Commune de Penvénan s'est articulé autour de 4 axes :

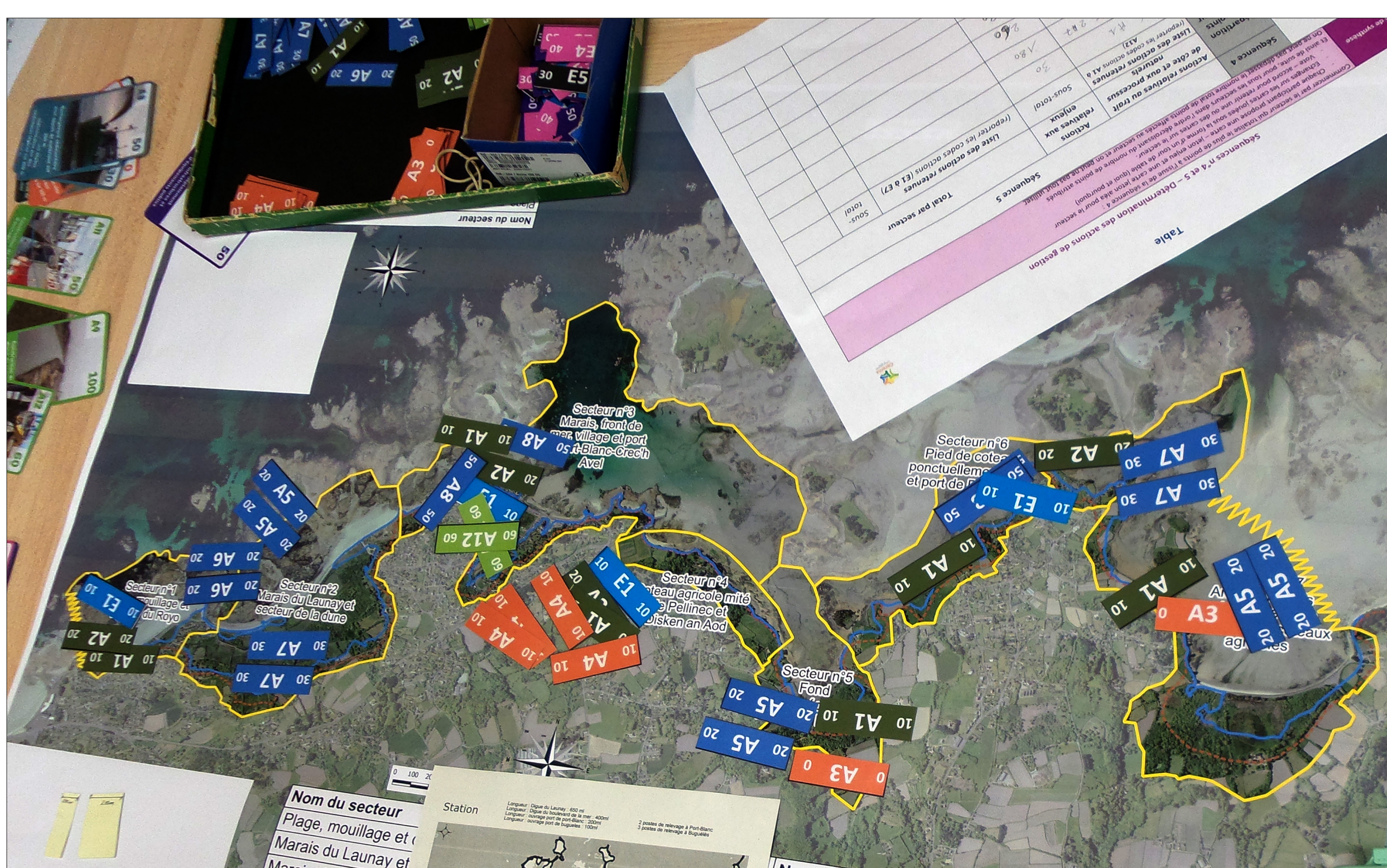
- Un diagnostic du fonctionnement du littoral et de ses enjeux
- La définition d'une stratégie de gestion intégrée associée à un plan d'action pluriannuel
- Une déclinaison opérationnelle sur 2 sites d'intérêt
- L'association des parties prenantes

PRINCIPAUX RÉSULTATS

Le **diagnostic** met en lumière la richesse environnementale et patrimoniale foisonnante et protégée, concentrée sur le littoral de Penvénan. Des cartes illustrent les **dynamiques continentales et maritimes** s'accroissant avec le changement climatique, provoquant des transformations physiques et paysagères notables, déjà observées par les usagers.

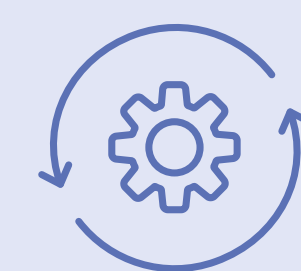
Le **processus de participation** s'articule autour des différentes étapes du projet et se compose d'outils diversifiés : **information** au travers de réunions publiques, **sensibilisation** par une exposition de photographies historiques, **consultation** lors d'une enquête ciblée et **concertation** via des ateliers de travail collaboratif, avec la construction d'outils spécifiquement développés.

Les **orientations stratégiques** se fondent sur la complémentarité des **solutions de gestion** issues des ateliers participatifs. La commune a retenu avec ses partenaires des **actions transversales** portant sur l'ensemble du territoire et des actions ciblées au niveau de secteurs à enjeux.

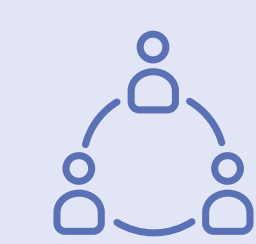


Plateau du jeu sérieux Rivages de demain réalisé à Penvénan

SYNTHÈSE DES ENSEIGNEMENTS



- L'alliage des savoirs experts et territoriaux permet d'enrichir le **socle de connaissances** nécessaire à l'élaboration d'une stratégie littorale.
- L'élaboration de différents scénarios d'aménagement permet d'apprécier leurs impacts et implications potentiels sur le territoire.



- La concertation a constitué un axe central pour l'élaboration de la stratégie de gestion du littoral et a notamment permis de sensibiliser les acteurs et de préciser les freins et les leviers.
- Assurer la participation à chaque étape du projet par des processus diversifiés permet de produire une dynamique ascendante au sein de laquelle le public est force de proposition.



- La mise en situation des participants par la réalisation d'un jeu sérieux concourt à l'élaboration de solutions partagées.
- Les micro-récits et le photo-langage permettent de développer l'imaginaire collectif.



- La prise en compte de différentes temporalités permet de se projeter à long terme en adaptant progressivement les actions et en prenant en compte l'évolution progressive des aléas et de la vulnérabilité.

PARTENAIRES

