

RÉPUBLIQUE  
FRANÇAISE

Liberté  
Égalité  
Fraternité



© Wikimedia Commons

# MÉTROPOLE DE TOULON PROVENCE MÉDITERRANÉE (TPM)

## Vers une stratégie métropolitaine de gestion intégrée du littoral: développement d'outils d'aide à la décision

Afin de pouvoir **adapter** son territoire face aux **changements climatiques**, et dans le cadre de ses compétences GEMAPI et de lutte contre l'**érosion**, TPM souhaitait se doter d'un **outil d'aide à la décision pour la gestion des plages**.



**Risques naturels visés**  
Érosion, submersion, inondation



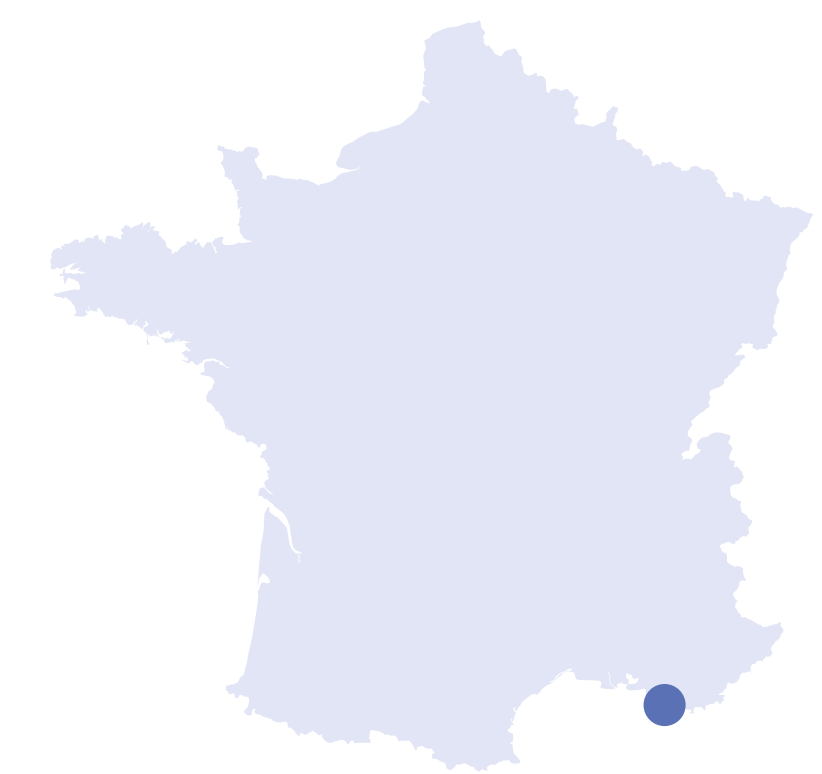
**Calendrier**  
3 ans



**Budget**  
157 000 €



**Thématiques**  
Urbanisme, Activités économiques



## PROJET D'ÉTUDE

Le projet d'étude porté par le Cerema et la métropole de TPM s'est articulé autour de 3 axes :

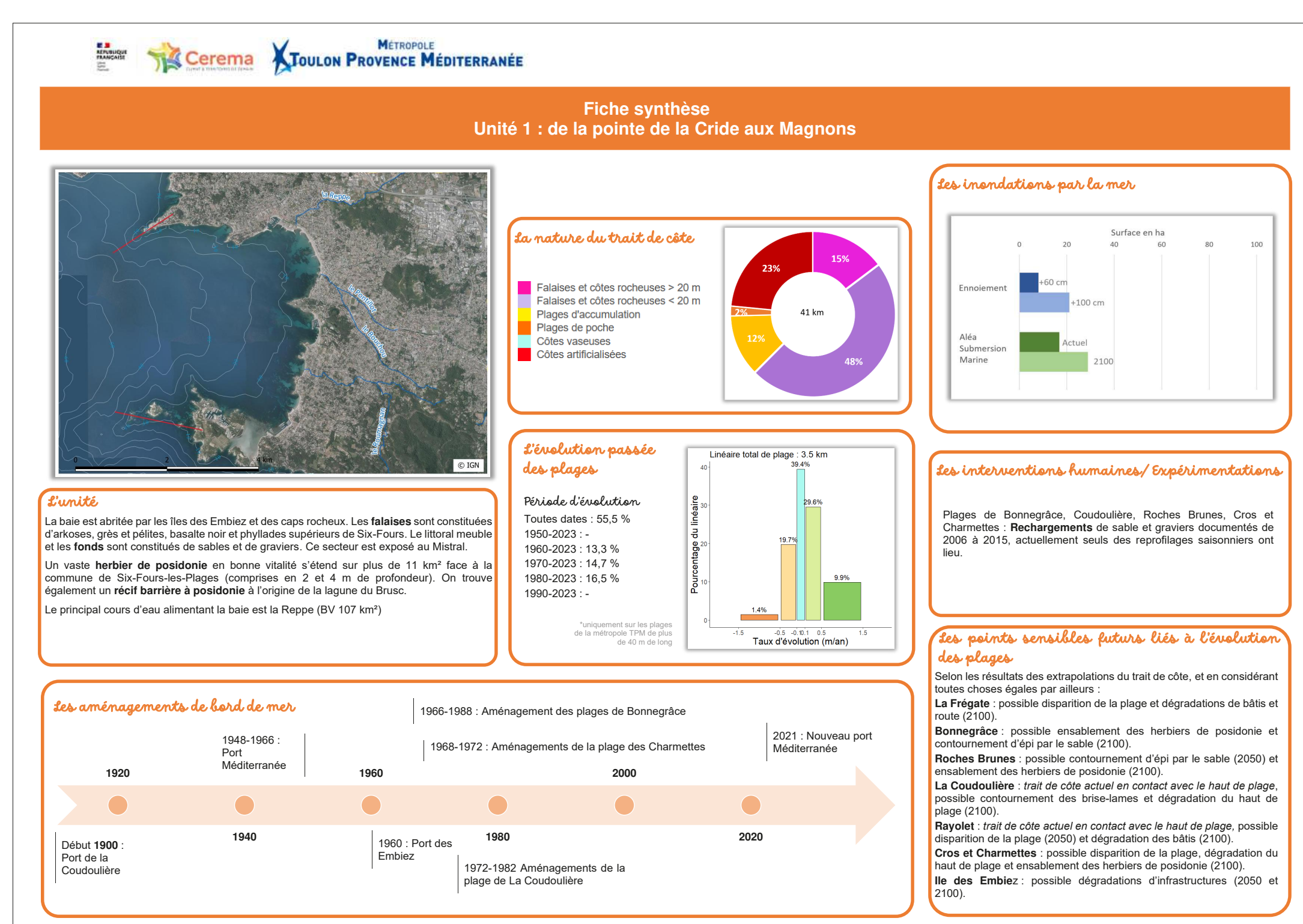
- la réalisation d'un état des lieux, diagnostic du littoral métropolitain
- l'analyse de l'évolution probable du littoral métropolitain
- l'élaboration d'un outil d'aide à la décision intégrant des solutions d'adaptation au changement climatique

## PRINCIPAUX RÉSULTATS

Le Cerema a réalisé un **diagnostic du fonctionnement** actuel et futur du littoral de la métropole de TPM. Synthétisé sous forme de fiches par **unité hydro-sédimentaire**, il est aussi repris dans une cartographie dynamique.

Une grille d'analyse a été élaborée pour classer chaque plage. Elle prend notamment en compte la typologie des enjeux socio-économiques et leur exposition aux aléas, la « **naturalité** » des plages ainsi que les opportunités pour une éventuelle **recomposition spatiale**.

Sur la base de cette grille, un indice synthétique a permis de construire un logigramme en tant qu'outil d'aide à la décision. Selon la valeur de cet indice, des familles de solution de gestion des plages se dessinent à court terme, allant de **solutions fondées sur la nature** pour un indice faible aux solutions de renforcement pour un indice élevé. À moyen et long terme, la **relocalisation** des enjeux exposés aux aléas littoraux est indispensable à la résilience de la bande côtière. Pour s'adapter au contexte réglementaire, les plages situées en dehors des zones urbaines ne sont notées que sur leur **naturalité** amenant à des familles de solutions visant à améliorer la **résilience** de ces plages.



Fiche synthèse de l'unité hydro-sédimentaire  
du cap Sicié à la pointe du Rascas (Cepet) © Cerema

## SYNTHÈSE DES ENSEIGNEMENTS



- Partager un **vocabulaire commun**, un **socle de connaissances** du territoire et des expérimentations passées (réussites comme échecs) favorise l'émergence de nouvelles pratiques.
- La mise en place d'un **observatoire** contribue à **capitaliser** les données et à **suivre** les évolutions des plages de la métropole.



- Le portage politique d'une stratégie de gestion des plages favorise l'**adhésion des parties prenantes** aux futures recommandations en matière de gestion.



- L'**outil d'aide à la décision pour la gestion des plages** n'est qu'une brique d'une stratégie métropolitaine plus globale du littoral qui commence à voir le jour. Il permet de **se projeter** selon différentes temporalités, **en anticipant** les changements à venir.



- La **plage n'est plus vue comme un seul vecteur économique**. Le contexte réglementaire actuel permet d'évoluer vers une **gestion vertueuse** des plages, qui constituent les premières barrières de protection contre les aléas littoraux.

## PARTENAIRES

