

© Wikimedia Commons

COMMUNAUTÉ DE COMMUNES DU SUD DE MAYOTTE (CC DU SUD DE MAYOTTE)

Élaborer un diagnostic de la résilience territoriale du sud de Mayotte aux risques littoraux

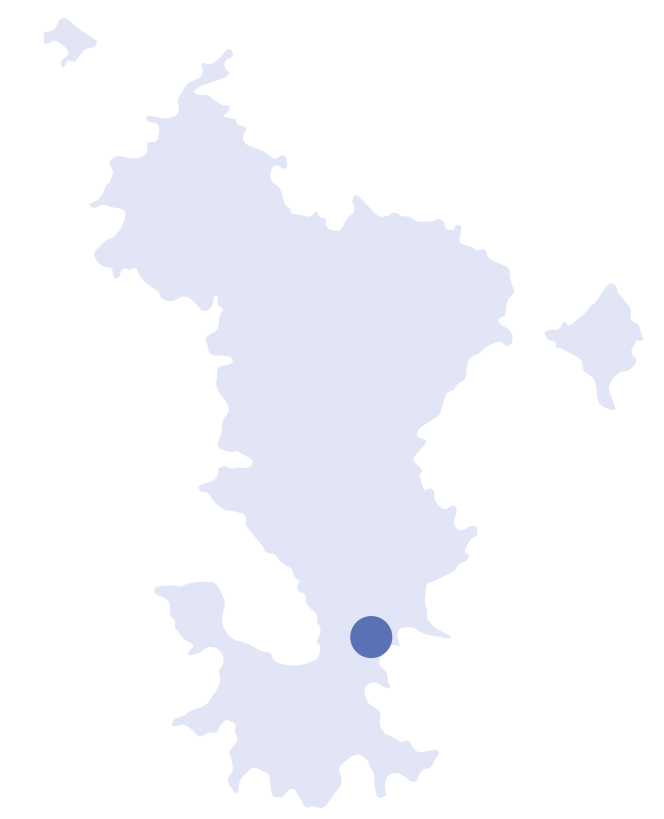
Sous l'influence du **changement climatique** et de la **subsidence** de l'île récemment accélérée par un phénomène volcanique, la vulnérabilité du littoral de la CC du Sud de Mayotte s'accroît et rend urgente la mise en place d'une stratégie locale d'adaptation.



Risques naturels visés
Érosion, Submersion



Thématiques
Biodiversité, urbanisme, activités économiques



PROJET D'ÉTUDE

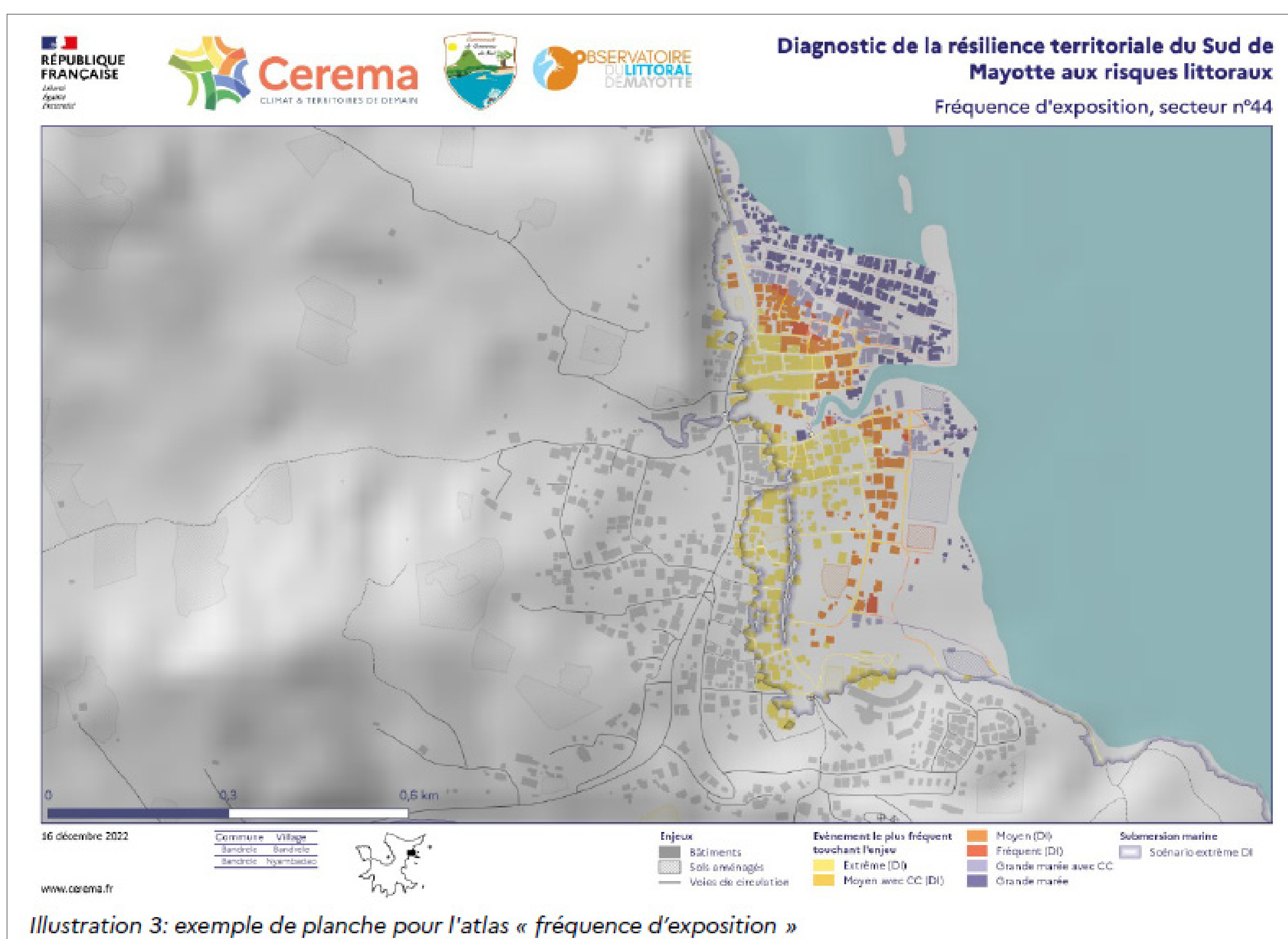
Le projet d'étude porté par le Cerema et la CC du Sud de Mayotte s'est articulé autour de 4 axes :

- La caractérisation des aléas littoraux
- Le diagnostic de la vulnérabilité des enjeux littoraux
- L'analyse des risques et de la résilience territoriale
- La formulation de recommandations pour une stratégie de gestion intégrée du littoral

PRINCIPAUX RÉSULTATS

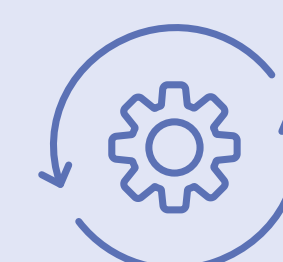
À partir des données préexistantes et celles nouvellement produites, le Cerema a élaboré une **cartographie des aléas littoraux**. Celle-ci prend la forme d'un catalogue de scénarios d'aléa **submersion marine** et **érosion** du littoral. Le **recensement** et la **cartographie des enjeux littoraux**, en les croisant avec le catalogue de scénarios d'aléas, ont permis de réaliser un **diagnostic de vulnérabilité** des quatre communes de la CC du Sud de Mayotte (Bouéni, Bandrele, Chirongui et Kani-Kéli).

L'étude réalisée par le Cerema, la DEALM et la CC Sud Mayotte met en avant l'importance d'étudier les problématiques des risques littoraux, selon différents **scénarios à des horizons variés**. Les données produites et les cartographies sont des éléments cruciaux pour favoriser la mise en place d'une stratégie de **gestion intégrée du littoral**, notamment sur le domaine public maritime, et plus particulièrement sur la **zone des cinquante pas géométriques** des plages et village côtiers.



Cartographie représentant la fréquence de l'exposition d'un secteur de Bandrele à l'aléa submersion marine

SYNTHÈSE DES ENSEIGNEMENTS



• Le **contexte local** (particularismes régionaux, gouvernance, législation, dynamique littorale propre, etc.) offre des opportunités spécifiques lors de la définition de solutions de gestion. S'en saisir permet d'**adapter** et de **contextualiser** les actions de gestion du littoral **aux spécificités du territoire**.



• Dans une démarche de gestion intégrée du littoral, la **coopération entre les parties prenantes** tant dans le domaine de la production de connaissances que dans celui de la définition et l'opérationnalisation des solutions de gestion permet non seulement d'**approfondir les savoirs** des acteurs, assurer l'**acculturation** quant aux risques littoraux, mais aussi de garantir l'**homogénéité et la continuité des actions de gestion littorale**.



• S'**appuyer sur les connaissances** préalablement produites (notamment lors de l'élaboration du plan de prévention des risques littoraux) permet d'initier les réflexions sur le devenir du littoral. L'**application Rivages**, développée par le Cerema, par son utilisation simple, permet d'assurer le **suivi de l'évolution du trait de côte** tout en associant le grand public à la production de connaissances.

PARTENAIRES

