

# ERABLE HYBRIDE, *ACER RUBRUM FREMANII*

FAMILLE : Acereceae

TAILLE : 25 m

## DESCRIPTION GÉNÉRALE :

Erable vigoureux, à pousse rapide, flamboyant en automne.

Feuille finement découpée.

Allochtone

## FLORAISON :

J F M A M J J A S O N D



## ÉCOLOGIE :

Besoin en lumière : ++

Supporte la chaleur : +

Continental : +

Supporte un air sec : +

Supporte un sol pauvre : +

## FACTEURS LIMITANTS

liés au contexte urbain :

Supporte un sol compact : ☐

Supporte un sol sec : ☐

## ADAPTATION AU CLIMAT MESSIN, DANS LE CONTEXTE DU CHANGEMENT CLIMATIQUE :

Hybride entre l'érable rouge et l'érable argenté. Résistant au gel, et au climat urbain pour plusieurs cultivars utilisés, mais sensible aux fortes chaleurs.



## ATOUS

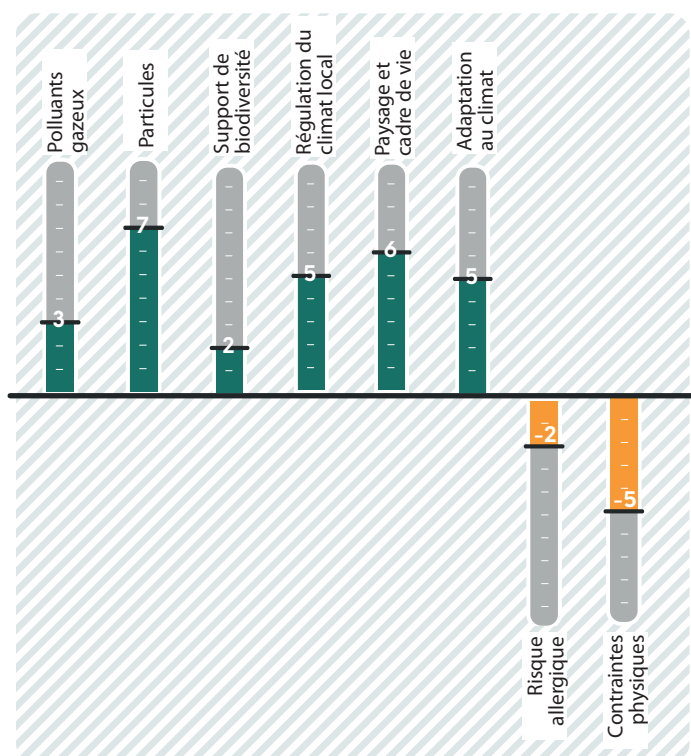
Erable au port étalé et régulier, aux couleurs automnales flamboyantes.

Résistant au climat urbain et très rustique.



## LIMITES

Arbre de grande hauteur et de grande envergure, non adapté à tous les contextes urbains. Sensible aux fortes chaleurs.



## QUALITÉ DE L'AIR :

Arbre de très grande taille au port étalé, au feuillage ouvert, caduc. Feuilles de taille moyenne, lobées et glabres.

Ses caractéristiques lui confèrent de faibles capacités de fixation des polluants gazeux et une bonne capacité de fixation des particules fines.



## RÉGULATION DU CLIMAT LOCAL :

Arbre de très grande taille au port étalé, au feuillage ouvert, caduc. Feuilles de taille moyenne, lobées et glabres.

Ses caractéristiques lui confèrent une capacité moyenne d'ombrage et d'échanges gazeux avec l'atmosphère environnante.



## SUPPORT DE BIODIVERSITÉ :

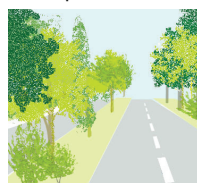
Hybride entre l'érable rouge et l'érable argenté. Mellifère et attractif pour les oiseaux.



## PAYSAGE ET CADRE DE VIE :

- Port étalé régulier, peut être mené en tige ou en cépée
- Feuillage à la texture moyenne régulière et compacte
- Signal fort en automne avec une couleur flamboyante

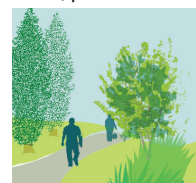
Voirie périurbaine



Berge de cours d'eau



Noue, prairie urbaine



## RISQUE ALLERGIQUE :

Risque d'exposition allergique faible et rare, nécessite un contact direct.



## CONTRAINTES PHYSIQUES :



Aucune contrainte notable

Dépôt de miellat, arbre de grande envergure

Arbre de grande hauteur

FORTES

MOYENNES

FAIBLES