

AULNE GLUTINEUX, *ALNUS GLUTINOSA*

FAMILLE : Betulaceae

TAILLE : 25 m

DESCRIPTION GÉNÉRALE :

Espèce pionnière, fixateur de l'azote, chatons jaunâtres.

Feuilles caduques glutineuses, ovales voire en coeur.

Autochtone

FLORAISON :

J F M A M J J A S O N D



Source : CEREMA

ÉCOLOGIE :

Besoin en lumière : ++

Supporte la chaleur : +

Continental : +

Supporte un air sec : -

Supporte un sol pauvre : +

FACTEURS LIMITANTS

liés au contexte urbain :

Supporte un sol compact :



Supporte un sol sec :



ADAPTATION AU CLIMAT MESSIN, DANS LE CONTEXTE DU CHANGEMENT CLIMATIQUE :

Le système racinaire de l'aulne, favorisant l'aération des sols compacts, son caractère pionnier, et son activité symbiotique enrichissant les sols en azote, lui confèrent des atouts dans un environnement urbain difficile. Il présente donc des atouts en milieu urbain, pas seulement en zone humide, même si les fortes sécheresses peuvent lui être préjudiciables. Sa longévité est toutefois limitée.

7



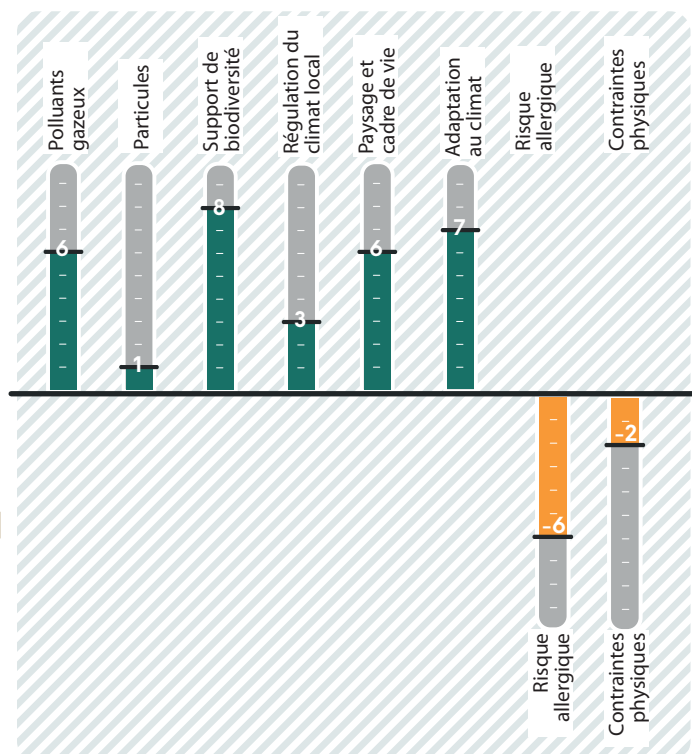
ATOUPS

Arbre marqueur des zones humides, mais qui n'y est pas cantonné. Très intéressant support de biodiversité et contributeur de la trame verte et bleue.



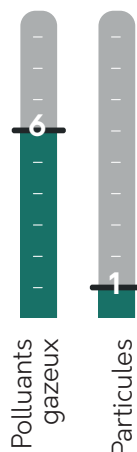
LIMITES

Longévité limitée, mauvais régulateur climatique, il libère par ailleurs un pollen précoce et allergisant.



QUALITÉ DE L'AIR :

Petit arbre au port conique, au feuillage ouvert, caduc. Feuilles de taille moyenne, simples et glutineuses.
Ses caractéristiques lui confèrent de bonnes capacités de fixation des polluants gazeux et de très mauvaises capacités de fixation des particules fines.



RÉGULATION DU CLIMAT LOCAL :

Petit arbre au port conique, au feuillage ouvert, caduc. Feuilles de taille moyenne, simples et glutineuses.
Ses caractéristiques lui confèrent des capacités faibles d'effet d'ombrage et d'échanges gazeux avec l'atmosphère environnante.



SUPPORT DE BIODIVERSITÉ :

Associé à plus d'une centaine d'espèces d'insectes, dont de nombreux lépidoptères. Source de nourriture pour les petits oiseaux l'hiver. Arbre précieux pour son pollen et son nectar aux tous premiers jours du printemps.



PAYSAGE ET CADRE DE VIE :

- Apporte une certaine transparence par son port aéré, persistant longtemps sur une teinte de feuillage verte foncée;
- Le bourgeonnement crée l'événement par sa couleur et sa quantité;
- Arbre témoin de milieu humide.

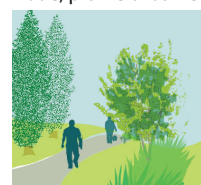
Parc



Berge de cours d'eau



Noue, prairie urbaine



RISQUE ALLERGIQUE :

Moyen mais variable selon les années. Pic d'intensité : mars



CONTRAINTES PHYSIQUES :

-2

FORTES

Aucune contrainte notable

MOYENNES

Arbre de grande hauteur

FAIBLES

Aucune contrainte notable