

# AMELANCHIER, *AMELANCHIER OVALIS*

FAMILLE : Rosaceae

TAILLE : 5 m

## DESCRIPTION GÉNÉRALE :

Arbuste à floraison blanche, fleurs en grappes.

Feuilles ovales arrondies.

Autochtone

## FLORAISON :

J F M A M J J A S O N D



Source : CEREMA

## ÉCOLOGIE :

Besoin en lumière : +++

Supporte la chaleur : +

Continental : ++

Supporte un air sec : +

Supporte un sol pauvre : +

## FACTEURS LIMITANTS

liés au contexte urbain :

Supporte un sol compact : ☐

Supporte un sol sec : ☐

## ADAPTATION AU CLIMAT MESSIN, DANS LE CONTEXTE DU CHANGEMENT CLIMATIQUE :

Espèce naturellement présente au sud de la Lorraine, mais à affinités méridionales et présent aux étages collinéen et montagnard, et par ailleurs appréciant les contextes secs et pierreux. L'Amelanchier semble adapté aux évolutions attendues du climat lorrain. Il supporte bien le climat urbain et la pollution.



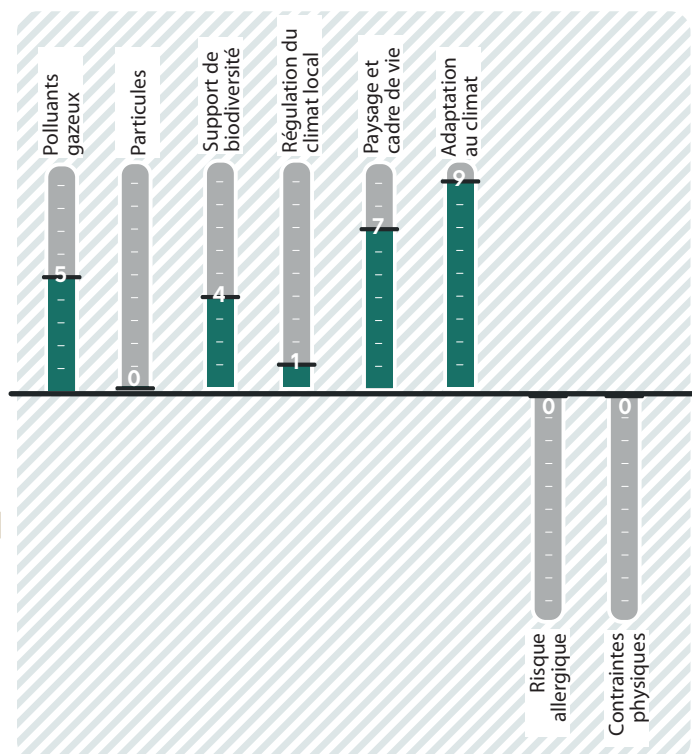
### ATOUPS

Arbuste autochtone, supportant très bien des contextes climatiques difficiles et des sols ingrats. Intérêt notamment pour les oiseaux et les paysages ruraux.



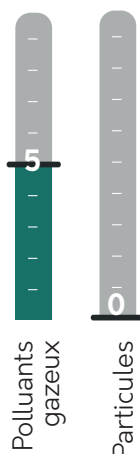
### LIMITES

Son feuillage ouvert et ses petites feuilles en font un mauvais régulateur climatique et un très mauvais fixateur de particules.



## QUALITÉ DE L'AIR :

Arbuste au port arrondi, au feuillage ouvert, caduc. Feuilles de petite taille, simples et glabres. Ses caractéristiques lui confèrent des capacités moyennes de fixation des polluants gazeux et des capacités nulles de fixation des particules fines.



## RÉGULATION DU CLIMAT LOCAL :

Arbuste au port arrondi, au feuillage ouvert, caduc. Feuilles de petite taille, simples et glabres. Ses caractéristiques lui confèrent des capacités très faibles d'ombrage et d'échanges gazeux avec l'atmosphère environnante.



## SUPPORT DE BIODIVERSITÉ :

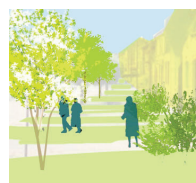
Fruits très appréciés des oiseaux qui peuvent piller complètement les arbres. Floraison abondante, bien visitée par les abeilles.



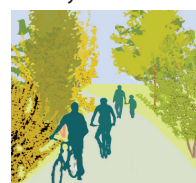
## PAYSAGE ET CADRE DE VIE :

- Très bon marqueur saisonnier : floraison blanche au printemps; couleur flamboyante rouge en automne; bourgeons et fruits noirs en hiver.
- Apporte une touche ornementale aux petits espaces urbains ou ruraux en alliant à la fois architecture structurée et ambiance champêtre

Usoir communal



Piste cyclable



Parc



## RISQUE ALLERGIQUE :

Très faible à nul



## CONTRAINTES PHYSIQUES :



FORTES

Aucune contrainte notable

MOYENNES

Aucune contrainte notable

FAIBLES

Aucune contrainte notable