

CHARME COMMUN, *CARPINUS BETULUS*

FAMILLE : Betulaceae

TAILLE : 20 m

DESCRIPTION GÉNÉRALE :

Arbre typique du monde rural lorrain. Floraison discrète.

Feuilles caduques finement dentées.

Autochtone

FLORAISON :

J F M A M J J A S O N D

ÉCOLOGIE :

Besoin en lumière : +

Supporte la chaleur : +

Continental : +

Supporte un air sec : +

Supporte un sol pauvre : +

FACTEURS LIMITANTS

liés au contexte urbain :

Supporte un sol compact : ☒

Supporte un sol sec : ☐



ADAPTATION AU CLIMAT MESSIN, DANS LE CONTEXTE DU CHANGEMENT CLIMATIQUE :

En tant qu'arbre, le Charme tolère les sols compacts mais le manque d'humidité peut le pénaliser en particulier dans le jeune âge. Il peut constituer des haies rustiques une fois bien installé. Il tolère l'atmosphère urbaine.



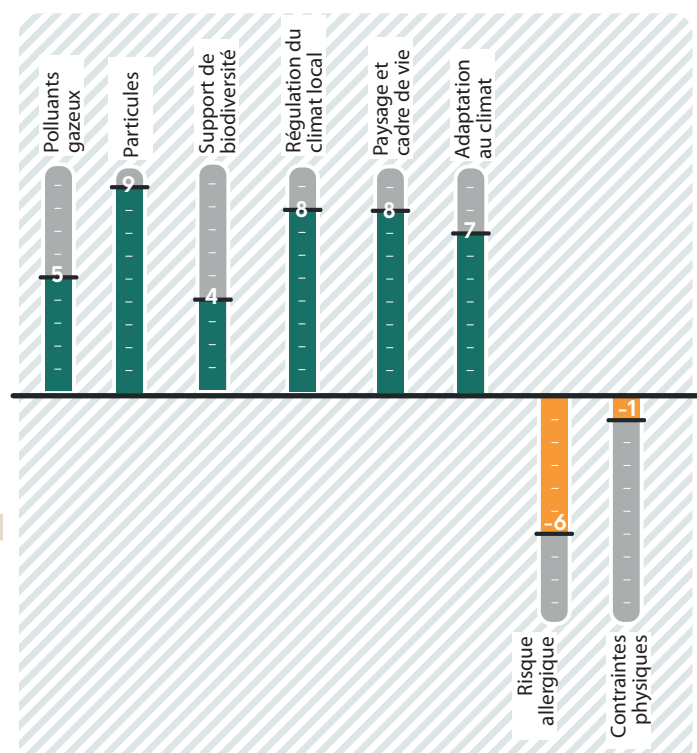
ATOUPS

Arbre aux multiples utilisations paysagères, très intéressant aussi bien en port libre qu'en haie basse. Feuillage et port favorables pour la régulation du climat et de l'air.



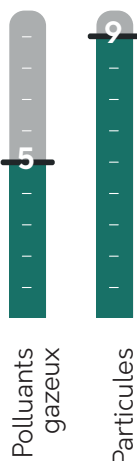
LIMITES

Risque allergique très variable d'une année sur l'autre, pouvant s'avérer très élevé.



QUALITÉ DE L'AIR :

Arbre de taille moyenne au port conique large, au feuillage dense, caduc. Feuilles de petite taille, simples, légèrement poilues. Ses caractéristiques lui confèrent des capacités moyennes de fixation des polluants gazeux et de très bonnes capacités de fixation des particules fines.



RÉGULATION DU CLIMAT LOCAL :

Arbre de taille moyenne au port conique large, au feuillage dense, caduc. Feuilles de petites taille, simples, légèrement poilues. Ses caractéristiques lui confèrent une très bonne capacité d'ombrage et d'échanges avec l'atmosphère environnante.



SUPPORT DE BIODIVERSITÉ :

Espèce typique du plateau lorrain, lié à un bon cortège d'insectes

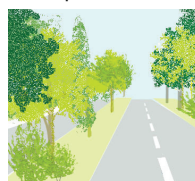


PAYSAGE ET CADRE DE VIE :

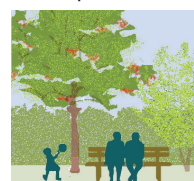
- Rôle structurant, efficace en brise vent et en limite : compacité et densité du feuillage marcescent, adapté à tous les types de taille.
- Marquage des saisons : feuillage vert tendre au printemps et jaune d'or à mûr à l'automne.
- Ambiance champêtre, intérêt aussi bien en bosquet, haie taillée régulièrement qu'en isolé de par son port si laissé libre, à associer aussi à d'autres espèces.



Voirie périurbaine



Cour, square



Usoir communal



CONTRAINTES PHYSIQUES :



Aucune contrainte notable

MOYENNES

Aucune contrainte notable

FAIBLES

Arbre de grande envergure

RISQUE ALLERGIQUE :

Moyen. Risque variable selon les années (de nul à très élevé). Pic d'intensité en avril.

