

CORNOUILLER SANGUIN, *CORNUS SANGUINEA*

FAMILLE : Cornaceae

TAILLE : 3 m

DESCRIPTION GÉNÉRALE :

Arbuste typique des haies rurales, aux jeunes rameaux rouges.

Feuilles caduques aux nervures arquées.

Autochtone.

FLORAISON :

J F M A M J J A S O N D



Source : CEREMA

ÉCOLOGIE :

Besoin en lumière : ++

Supporte la chaleur : +

Continental : +

Supporte un air sec : +

Supporte un sol pauvre : +

FACTEURS LIMITANTS

liés au contexte urbain :

Supporte un sol compact : ☐

Supporte un sol sec : ☐

ADAPTATION AU CLIMAT MESSIN, DANS LE CONTEXTE DU CHANGEMENT CLIMATIQUE :

Espèce typique des haies en milieu rural, résistante à la pollution et au climat urbain, résiste à la chaleur mais pas toujours aux fortes sécheresses.



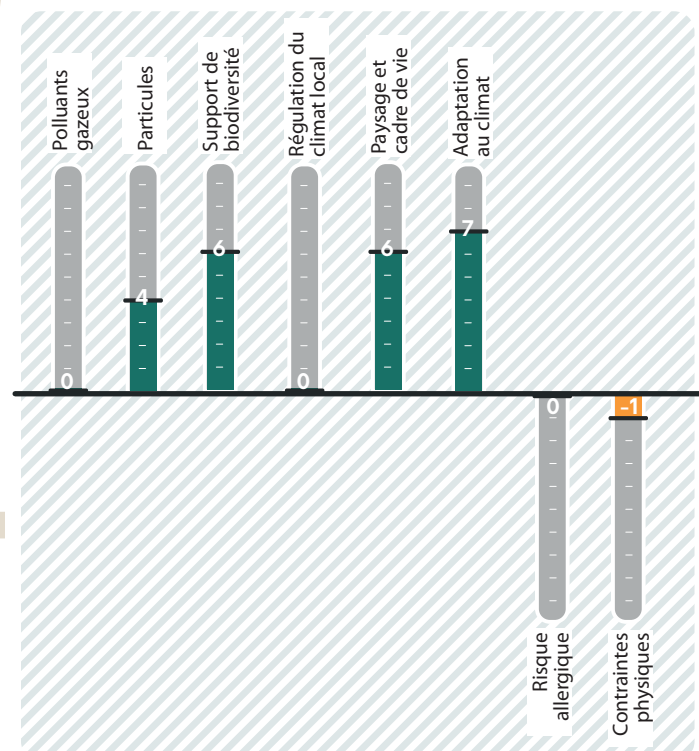
ATOUS

Arbuste typique de nos campagnes, très bon marqueur saisonnier, fort intérêt paysager notamment en hiver. Floraison et fructification attractives pour la faune.



LIMITES

Espèce très peu efficace en termes de régulation du climat local et de fixation et d'absorption des polluants.



QUALITÉ DE L'AIR :

Arbrisseau de petite taille au port buissonnant érigé, au feuillage moyennement dense, caduc. Feuilles de petite taille, lancéolées légèrement poilues. Ses caractéristiques lui confèrent des capacités nulles de fixation des polluants gazeux et des capacités médiocres de fixation de spicules fines.



RÉGULATION DU CLIMAT LOCAL :

Arbrisseau de petite taille au port buissonnant érigé, au feuillage moyennement dense, caduc. Feuilles de petite taille, lancéolées légèrement poilues. Ses caractéristiques lui confèrent des capacités nulles d'ombrage et d'échanges gazeux avec l'atmosphère environnante.



SUPPORT DE BIODIVERSITÉ :

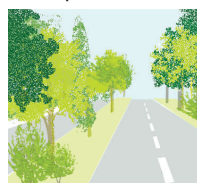
Floraison intéressante pour les abeilles et les papillons, et d'autres insectes. Fruits comestibles par la petite faune.



PAYSAGE ET CADRE DE VIE :

- Silhouette buissonnante et texture représentative des sous bois et haies champêtres.
- Très bon marqueur saisonnier : petites corymbes blanches au printemps, feuillage pourpre en automne, petites baies noires en hiver et effet décoratif du bois rouge révélé en hiver.

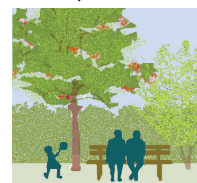
Voirie périurbaine



Stationnement



Cour, square



RISQUE ALLERGIQUE :

Très faible à nul



CONTRAINTES PHYSIQUES :



FORTES

Aucune contrainte notable

MOYENNES

Aucune contrainte notable

FAIBLES

Fruits toxiques