

NOISETIER, *CORYLUS AVELLANA*

FAMILLE : Betulaceae

TAILLE : 8 m

DESCRIPTION GÉNÉRALE :

Arbuste buissonnant. Fleurs mâles (chatons) en fin d'hiver.

Feuilles arrondies caduques, doublement dentées, pubescentes.

Autochtone.

FLORAISON :

J F M A M J J A S O N D



Source : CEREMA

ÉCOLOGIE :

Besoin en lumière : -

Supporte la chaleur : +

Continental : +

Supporte un air sec : +

Supporte un sol pauvre : ++

FACTEURS LIMITANTS

liés au contexte urbain :

Supporte un sol compact : ☐

Supporte un sol sec : ☐

ADAPTATION AU CLIMAT MESSIN, DANS LE CONTEXTE DU CHANGEMENT CLIMATIQUE :

Espèce rustique et adaptée au climat lorrain, présentant une certaine résistance à la pollution.

5



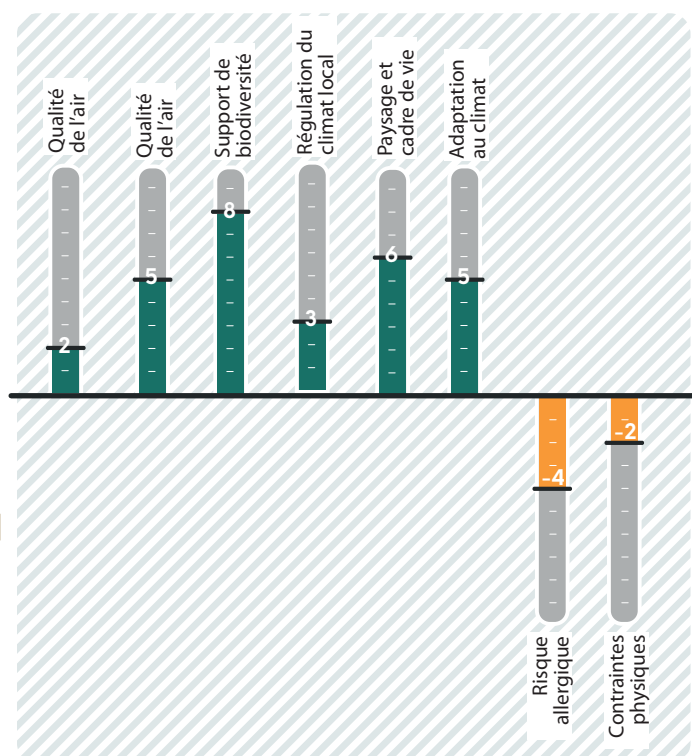
ATOUS

Arbuste autochtone, très intéressant pour la faune terrestre et les oiseaux (noisettes), comme abri, mais aussi pour les insectes notamment pour le pollen précoce.



LIMITES

Espèce au pollen moyennement allergisant, capacités limitées de régulation climatique et de captation des polluants gazeux.



QUALITÉ DE L'AIR :

Arbuste au port étalé, au feuillage moyennement caduc. Feuilles lancéolées, de taille moyenne pubescentes sur le revers.

Ses caractéristiques lui confèrent des capacités très faibles de fixation des polluants gazeux et des capacités moyennes de fixation de particules fines.



RÉGULATION DU CLIMAT LOCAL :

Arbuste au port étalé, au feuillage moyennement caduc. Feuilles lancéolées, de taille moyenne pubescentes sur le revers.

Ses caractéristiques lui confèrent des capacités médiocres d'effet d'ombrage et d'échanges gazeux avec l'atmosphère environnante.



SUPPORT DE BIODIVERSITÉ :

Les noisettes sont très consommées par la petite faune terrestre (écureuil) ou les oiseaux. L'espèce est visitée par de nombreux insectes, notamment des chenilles. Le pollen est précieux car produit très tôt en saison. Espèce très utile pour la ponte des abeilles. Arbuste touffu servant d'abri.



PAYSAGE ET CADRE DE VIE :

- Arbrisseau (tronc court) à tige droite et étalée
- Graphisme sinueux des branches qui partent de la base et finissent aux extrémités et texture moyenne.
- Très bon marqueur saisonnier : fleurs châtons jaunâtres en hiver; feuillage vert soutenu,
- Ambiance champêtre et forestière : plantation en bosquet ou en isolé, en association à d'autres arbres en sous bois, en lisière.

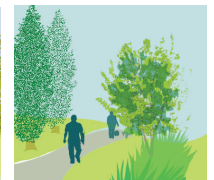
Voirie périurbaine



Piste cyclable



Noue, prairie urbaine



RISQUE ALLERGIQUE :

Très faible à moyen, variable selon les années. Pic d'intensité en mars



CONTRAINTES PHYSIQUES :



Aucune contrainte notable

Fructification pouvant entraîner des dommages

Aucune contrainte notable

FORTES

MOYENNES

FAIBLES