

FRENE A FLEURS, *FRAXINUS ORNUS*

FAMILLE : Oleaceae

TAILLE : 16 m

DESCRIPTION GÉNÉRALE :

Frêne à port arrondi, de petite taille.
Feuilles caduques généralement à 7 folioles.
Allochtone

FLORAISON :

J F M A M J J A S O N D

ÉCOLOGIE :

Besoin en lumière : +++

Supporte la chaleur : ++

Continental : +

Supporte un air sec : +

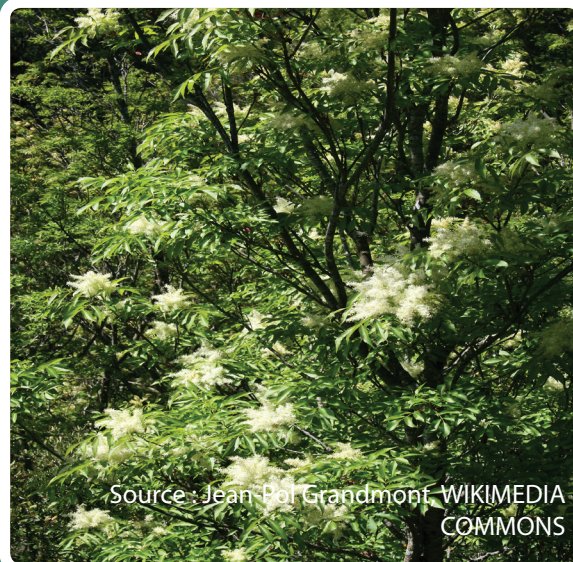
Supporte un sol pauvre : +

FACTEURS LIMITANTS

liés au contexte urbain :

Supporte un sol compact : ☒

Supporte un sol sec : ☐



Source : Jean-Pol Grandmont, WIKIMEDIA COMMONS

ADAPTATION AU CLIMAT MESSIN, DANS LE CONTEXTE DU CHANGEMENT CLIMATIQUE :

Frêne à affinités méridionales, remarquablement résistant à la forte chaleur, à la sécheresse, à l'atmosphère urbaine et aux sols compactés du milieu urbain.

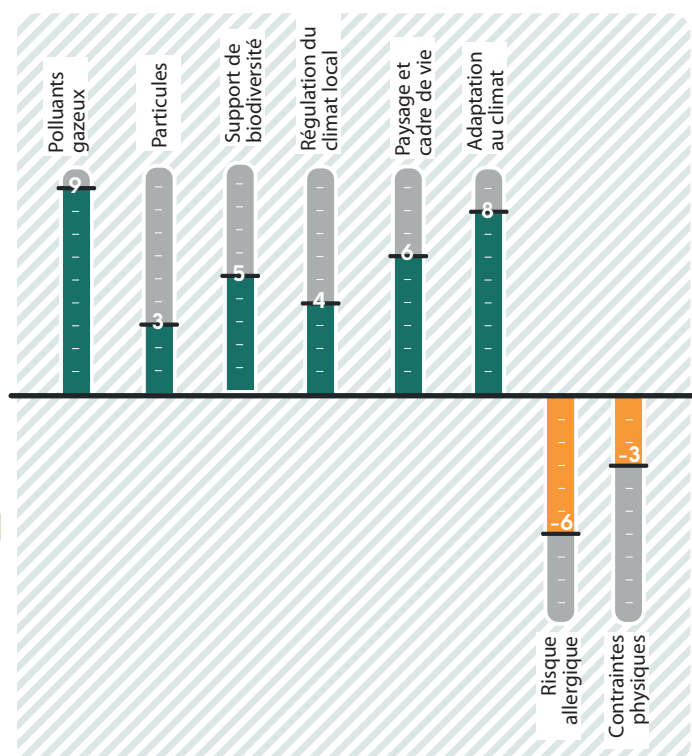
ATOUTS

Petit frêne à fort intérêt paysager, parfaitement adapté aux difficultés liées au milieu urbain. Semble très résistant à la chalarose du frêne. (source : INRA)



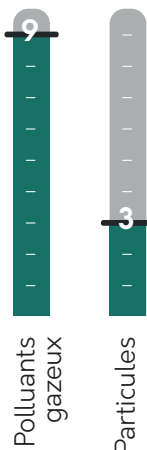
LIMITES

Espèce à pollen moyennement allergisant.
Système racinaire pivotant, mais racines latérales très largement étalées.



QUALITÉ DE L'AIR :

Grand arbre au port étalé, au feuillage caduc moyennement dense. Feuilles composées, de grande taille et glabres. Ses caractéristiques lui confèrent une très bonne capacité de fixation des polluants gazeux, et une capacité médiocre de fixation des particules fines.



RÉGULATION DU CLIMAT LOCAL :

Grand arbre au port étalé, au feuillage caduc moyennement dense. Feuilles composées, de grande taille et glabres. Ses caractéristiques lui confèrent une capacité moyenne d'ombrage et d'échanges gazeux avec l'atmosphère environnante.



SUPPORT DE BIODIVERSITÉ :

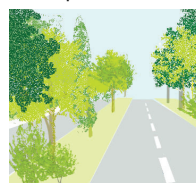
Les fleurs formant de grands panicules terminaux attirent un grand nombre d'abeilles et autres insectes. Espèce mellifère. Les frênes font partie des espèces qui fournissent aisément des gîtes aux chiroptères



PAYSAGE ET CADRE DE VIE :

- Port arrondi et feuillage dense.
- Petites fleurs blanc crème parfumées créant un événement au printemps.

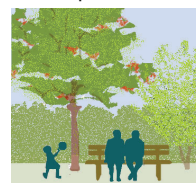
Voirie périurbaine



Espace intermédiaire



Cour, square



RISQUE ALLERGIQUE :

Moyen à élevé. Pic d'intensité : avril.



CONTRAINTES PHYSIQUES :



Aucune contrainte notable

MOYENNES

Racines superficielles

FAIBLES

Fructification pouvant entraîner des dommages