

LIERRE GRIMPANT, *HEDERA HELIX*

FAMILLE : Araliaceae

TAILLE : grimpante

DESCRIPTION GÉNÉRALE :

Liane arbustive pouvant atteindre 30 m de hauteur.

Feuilles coriaces, vertes foncées et persistantes. Autochtone.

FLORAISON :

J F M A M J J A S O N D



Source : CEREMA

ÉCOLOGIE :

Besoin en lumière : +
Supporte la chaleur : +
Continental : +

Supporte un air sec : +
Supporte un sol pauvre : +

FACTEURS LIMITANTS

liés au contexte urbain :

Supporte un sol compact : ☐
Supporte un sol sec : ☐

ADAPTATION AU CLIMAT MESSIN, DANS LE CONTEXTE DU CHANGEMENT CLIMATIQUE :

Le lierre est peu exigeant quant à la qualité du sol, et résiste assez bien à la sécheresse, à la pollution et à la concurrence racinaire. Il supporte les chaleurs estivales, même en plein soleil, mais apprécie une atmosphère humide.



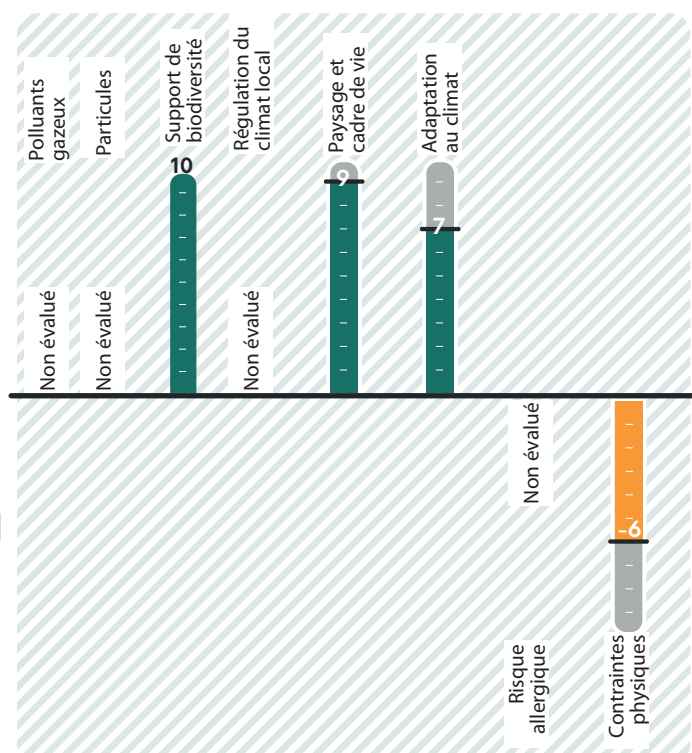
ATOUPS

Liane jouant un rôle majeur pour la biodiversité : abri, source de nourriture, étage ment de la végétation exploitable ...
Intérêt paysager lié à son feuillage persistant.



LIMITES

Le lierre peut porter atteinte à un vieux mur fissuré par exemple. Toutefois, contrairement à une idée répandue, il n'affecte aucunement son arbre support.



QUALITÉ DE L'AIR :

Non évalué.

RÉGULATION DU CLIMAT LOCAL :

Non évalué.

SUPPORT DE BIODIVERSITÉ :

10

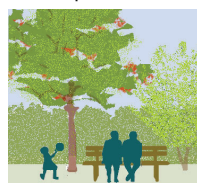
Plus ou moins accolé à son support, et entouré de feuillage, le Lierre offre l'abri à de nombreuses espèces allant des oiseaux aux araignées ou insectes. Les lierres adultes peuvent être précieux pour les chiroptères. Il produit un nectar tardif indispensable à de nombreuses espèces, nourrit de nombreuses chenilles. Il permet aux abeilles de compléter leurs provisions hivernales.



PAYSAGE ET CADRE DE VIE :

- Feuillage persistant vert brillant à la texture régulière.
- Floraison globuleuse en automne présentant un intérêt esthétique.
- Capacité à être très couvrant et à épouser la forme d'un support.

Cour, square



Berge de cours d'eau



Parc



9

RISQUE ALLERGIQUE :

Très faible à nul

CONTRAINTES PHYSIQUES :



Racines superficielles, fruits toxiques

FORTES

MOYENNES

Aucune contrainte notable

FAIBLES

Aucune contrainte notable