

PHOTINIA, *PHOTINIA SERRATIFOLIA*

FAMILLE : Rosaceae
TAILLE : 5 m, voire plus
DESCRIPTION GÉNÉRALE :

Arbuste aux fleurs blanches.
Feuilles persistantes, rouge bronze au printemps
puis vert sombre.
Allochtone.

FLORAISON :

J F M A M J J A S O N D



ÉCOLOGIE :

Besoin en lumière : +
Supporte la chaleur : +
Continental : +
Supporte un air sec : +
Supporte un sol pauvre : +

FACTEURS LIMITANTS

liés au contexte urbain :

Supporte un sol compact : ☒
Supporte un sol sec : ☐

ADAPTATION AU CLIMAT MESSIN, DANS LE CONTEXTE DU CHANGEMENT CLIMATIQUE :

Arbuste originaire de Taiwan, tolérant bien l'atmosphère urbaine.

4



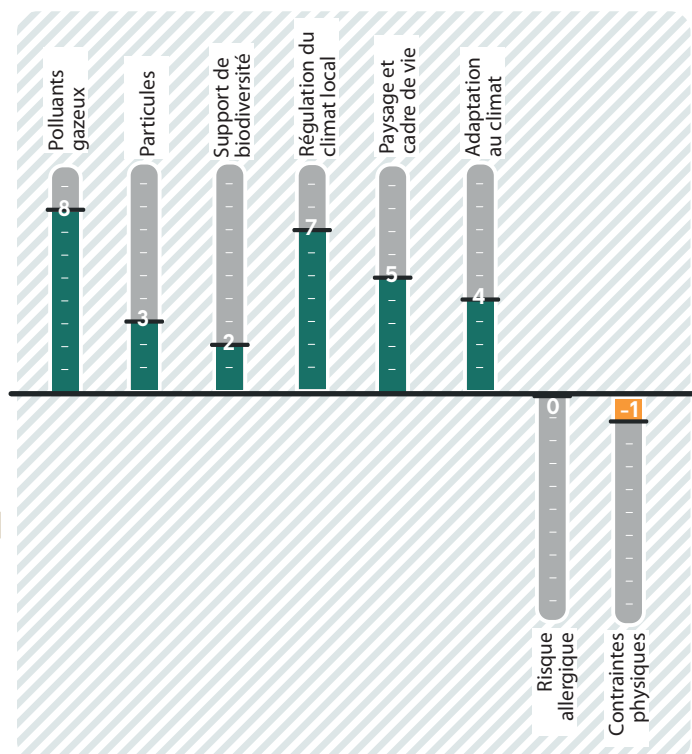
ATOUS

Arbuste au port large, feuilles aux couleurs remarquables. Feuillage dense aux bonnes capacités de régulation thermique.

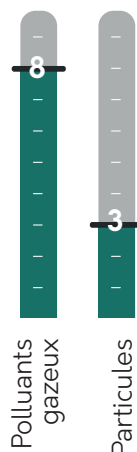


LIMITES

Peut prendre de l'ampleur, à prendre en compte lors du choix d'implantation.



Ses caractéristiques lui confèrent de très bonnes capacités de fixation des polluants gazeux et des capacités faibles de fixation des particules fines.



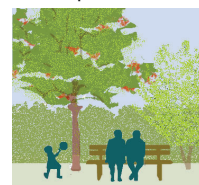
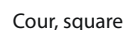
Ses caractéristiques lui confèrent une bonne capacité d'ombrage et d'échanges avec l'atmosphère environnante.



Arbuste mellifère, visité par les abeilles et les papillons, qui peut, dans une haie, être associé à d'autres espèces.



- Port large.
- Structurant par son feuillage dense et persistant luisant rouge au débourrement, puis vert,
- Fleurs blanches en panicule en mai,
- Résiste à la sécheresse.



Très faible à nul



-1

Aucune contrainte notable

Aucune contrainte notable

FAIBLES

Arbre de grande envergure