

# POIRIER DE CHINE, *PYRUS CALLERYANA*

FAMILLE : Rosaceae

TAILLE : 14 m

## DESCRIPTION GÉNÉRALE :

Poirier à petites fleurs blanches précoces.  
Feuilles caduques brillantes, rouges vif à l'automne.  
Allochtone.

## FLORAISON :

J F M A M J J A S O N D



## ÉCOLOGIE :

Besoin en lumière : ++

Supporte la chaleur : +

Continental : ++

Supporte un air sec : ++

Supporte un sol pauvre : ++

## FACTEURS LIMITANTS

liés au contexte urbain :

Supporte un sol compact : ☐

Supporte un sol sec : ☐

## ADAPTATION AU CLIMAT MESSIN, DANS LE CONTEXTE DU CHANGEMENT CLIMATIQUE :

Espèce très rustique mais sensible au gel dans le jeune âge, qui tolère bien l'environnement pollué des villes. Les cultivars «Chanticleer» et «Bradford», non épineux, sont particulièrement adaptés au climat urbain.



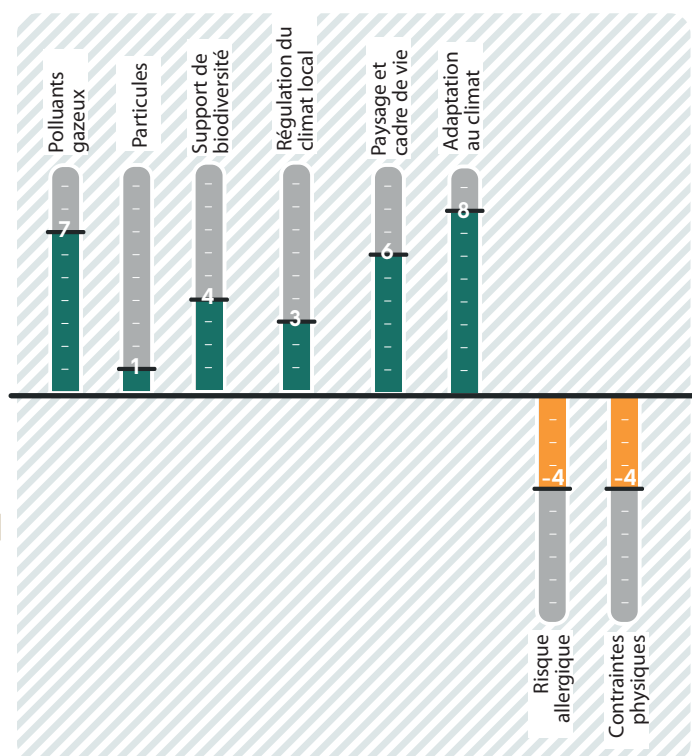
### ATOUS

Espèce supportant les sécheresses prononcées et la grande chaleur. Intérêt paysager, rappelant le verger et permettant des compositions à taille humaine.



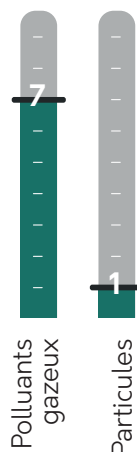
### LIMITES

Pollen faiblement à moyennement allergisant, branches cassantes, peu intéressant en termes de régulation du climat.



## QUALITÉ DE L'AIR :

Arbre de taille moyenne au port conique, au feuillage caduc et dense.  
Feuilles lisses et simples de petite taille.  
Ses caractéristiques lui confèrent une bonne capacité de fixation des polluants gazeux et une très faible capacité de fixation des particules fines.



## RÉGULATION DU CLIMAT LOCAL :

Arbre de taille moyenne au port conique, au feuillage caduc et dense.  
Feuilles lisses et simples de petite taille.  
Ses caractéristiques lui confèrent une capacité faible d'ombrage et d'échanges gazeux avec l'atmosphère environnante.



## SUPPORT DE BIODIVERSITÉ :

Les fruits ressemblent à de petites cerises marron et dures, peu d'intérêt gustatif mais consommables par la faune. Le poirier de Chine est intéressant pour les pollinisateurs.



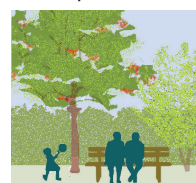
## PAYSAGE ET CADRE DE VIE :

- Port pyramidal et fléché permettant de structurer des espaces limités, redonner une échelle humaine à un espace.
- Très bon marqueur saisonnier : floraison blanche au printemps et feuillage orange / rouge en automne (var. Chanticleer).
- Référence au «verger» ou jardin.

Voirie urbaine



Cour, square



Piste cyclable



## RISQUE ALLERGIQUE :

Faible à moyen



## CONTRAINTES PHYSIQUES :



Aucune contrainte notable

Branches cassantes, fructification pouvant entraîner des dommages

Aucune contrainte notable

FORTES

MOYENNES

FAIBLES