

CERISIER A GRAPPES, *PRUNUS PADUS*

FAMILLE : Rosaceae

TAILLE : 10 m

DESCRIPTION GÉNÉRALE :

Petit arbre aux fruits noirs, rouge-orangé à l'automne.

Feuillage caduc, proche de celui du cerisier.

Autochtone.

FLORAISON :

J F M A M J J A S O N D

ÉCOLOGIE :

Besoin en lumière : ++

Supporte la chaleur : +

Continental : ++

Supporte un air sec : +

Supporte un sol pauvre : +

FACTEURS LIMITANTS

liés au contexte urbain :

Supporte un sol compact : ☒

Supporte un sol sec : ☐



Source : CEREMA

ADAPTATION AU CLIMAT MESSIN, DANS LE CONTEXTE DU CHANGEMENT CLIMATIQUE :

Le cerisier à grappes tolère les sols très pauvres et compactés, il résiste aux pollutions industrielles, et peut supporter des sécheresses temporaires.



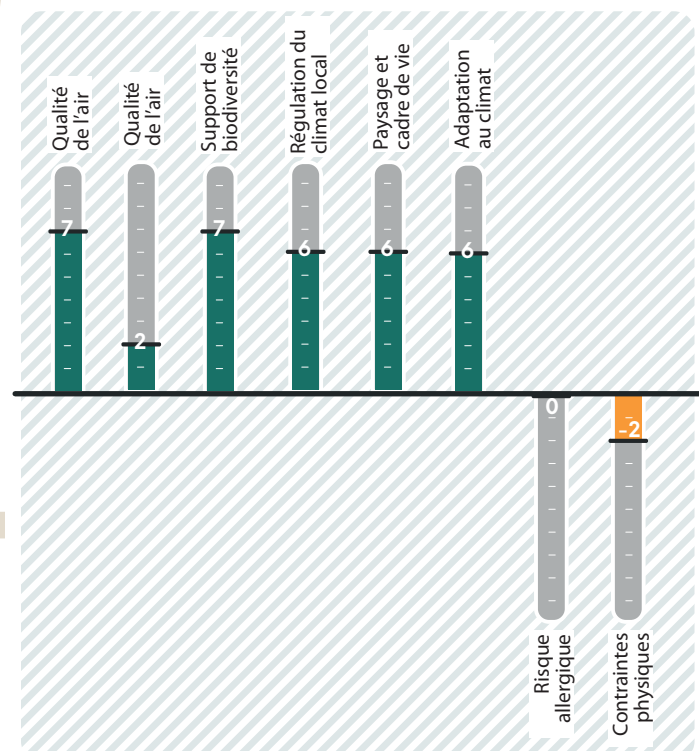
ATOUPS

Espèce à la floraison remarquable. Feuilles, fleurs et fruits très attractifs pour la faune.



LIMITES

Faible intérêt en terme de régulation du climat local, ainsi qu'en matière de fixation des particules fines.



QUALITÉ DE L'AIR :

Arbre de taille moyenne au port étalé, au feuillage caduc moyennement dense. Feuilles simples de taille moyenne et glabres.
Ses caractéristiques lui confèrent une bonne capacité de fixation des polluants gazeux et une faible capacité de fixation des particules fines.



RÉGULATION DU CLIMAT LOCAL :

Arbre de taille moyenne au port étalé, au feuillage caduc moyennement dense. Feuilles simples de taille moyenne et glabres.
Ses caractéristiques lui confèrent une capacité médiocre d'ombrage et d'échanges avec l'atmosphère environnante.



SUPPORT DE BIODIVERSITÉ :

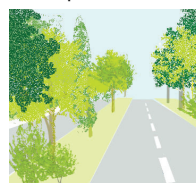
Nombreuses espèces d'insectes associés. Fruits peu nombreux mais très appréciés des oiseaux et de la petite faune. Espèce mellifère, fleurs et feuilles très attractives pour les lépidoptères.



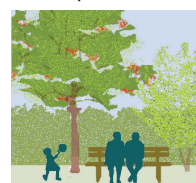
PAYSAGE ET CADRE DE VIE :

- Intérêt pour son port qui peut être mené en tige ou en cépée et apporte un caractère champêtre.
- Floraison ponctuelle remarquable par ses grappes de fleurs blanches odorantes. Tapis de pétales blancs déposés au sol par le vent. Les rameaux sont souples et retombants et le feuillage automnal est jaune d'or.

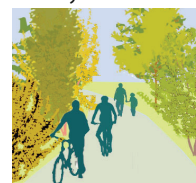
Voirie périurbaine



Cour, square



Piste cyclable



RISQUE ALLERGIQUE :

Très faible à nul



CONTRAINTES PHYSIQUES :



FORTES

Aucune contrainte notable

MOYENNES

Racines superficielles

FAIBLES

Aucune contrainte notable