

## CERISIER DE SARGENT ET A FLEURS, *PRUNUS SARGENTII-SUBHIRTELLA*

FAMILLE : Rosaceae

TAILLE : 12 m

### DESCRIPTION GÉNÉRALE :

Cerisiers florifères à port étalé. Floraison blanche à rose.

Feuillage caduc, proche de celui du cerisier.

Allochtone

### FLORAISON :

J F M A M J J A S O N D



Source : CEREMA

### ÉCOLOGIE :

Besoin en lumière : ++

Supporte la chaleur : +

Continental : +

Supporte un air sec : +

Supporte un sol pauvre : +

### FACTEURS LIMITANTS

liés au contexte urbain :

Supporte un sol compact : ☐

Supporte un sol sec : ☐

### ADAPTATION AU CLIMAT MESSIN, DANS LE CONTEXTE DU CHANGEMENT CLIMATIQUE :

Le Cerisier de Sargent est très rustique mais il serait sensible à la pollution et à la sécheresse. Il n'est donc pas à privilégier dans les contextes les plus exposés.

5



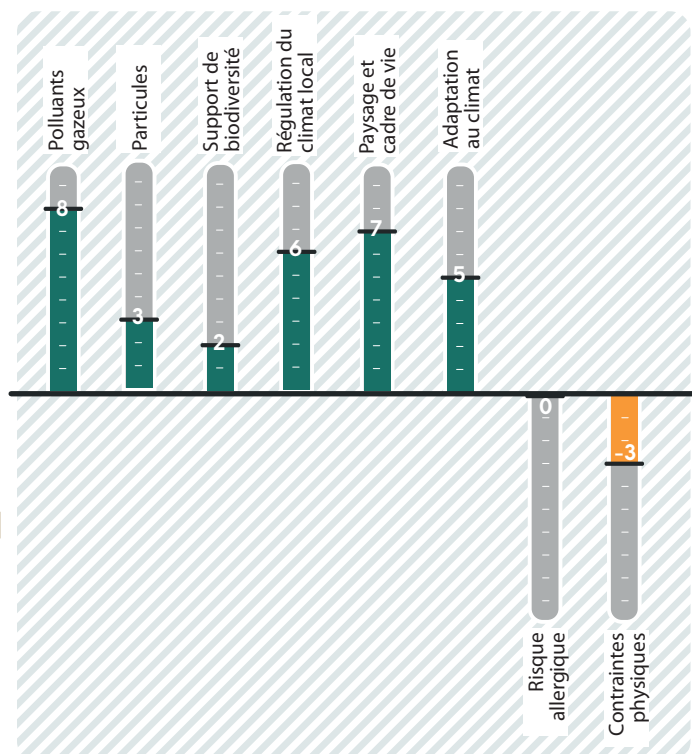
### ATOUPS

Arbres à floraison rose claire spectaculaire, beau feuillage d'automne et écorce remarquable l'hiver. Bonnes capacités d'absorption des polluants gazeux.



### LIMITES

Une certaine sensibilité à la pollution et à la sécheresse.



## QUALITÉ DE L'AIR :

Grand arbre au port étalé, au feuillage caduc moyennement dense. Feuilles simples de grande taille, glabres.

Ses caractéristiques lui confèrent une bonne capacité de fixation des polluants gazeux et une faible capacité de fixation des particules fines.



## RÉGULATION DU CLIMAT LOCAL :

Grand arbre au port étalé, au feuillage caduc moyennement dense. Feuilles simples de grande taille, glabres.

Ses caractéristiques lui confèrent une bonne capacité d'ombrage et d'échanges avec l'atmosphère environnante.



## SUPPORT DE BIODIVERSITÉ :

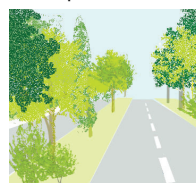
Parmi les rares cerisiers à fleurs qui produisent régulièrement des fruits, attractifs pour les oiseaux. *Prunus Subhirtella automnalis* fleurit en automne.



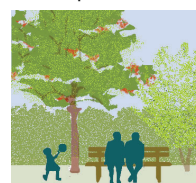
## PAYSAGE ET CADRE DE VIE :

- Très bon marqueur saisonnier : floraison rose spectaculaire au printemps et débourrement bronze créent un événement ; feuillage orangé à rouge en automne ; mise en valeur de l'écorce rouge en hiver.
- Port remarquable large et érigé.
- Floraison automnale pour *Prunus subhirtella automnalis*.

Voirie périurbaine



Cour, square



Usoir communal



## RISQUE ALLERGIQUE :

Très faible à nul



## CONTRAINTES PHYSIQUES :



FORTES

Aucune contrainte notable

MOYENNES

Racines superficielles

FAIBLES

Arbre de grande envergure