

# CHÊNE SESSILE, *QUERCUS PETRAEA*

FAMILLE : Fagaceae

TAILLE : 30 m

## DESCRIPTION GÉNÉRALE :

Un des plus communs de nos chênes, au tronc relativement droit.

Feuilles caduques, avec pédoncule foliaire.

Autochtone.

## FLORAISON :

J F M A M J J A S O N D

## ÉCOLOGIE :

Besoin en lumière : +++

Supporte la chaleur : ++

Continental : +

Supporte un air sec : ++

Supporte un sol pauvre : ++

## FACTEURS LIMITANTS

liés au contexte urbain :

Supporte un sol compact :



Supporte un sol sec :



Source : CEREMA

## ADAPTATION AU CLIMAT MESSIN, DANS LE CONTEXTE DU CHANGEMENT CLIMATIQUE :

Le Chêne sessile supporte bien la sécheresse. Sa tolérance des sols secs et compactés lui confère des atouts en milieu urbain. En cas de forte sécheresse, le Chêne sessile régule bien son évapo-transpiration.



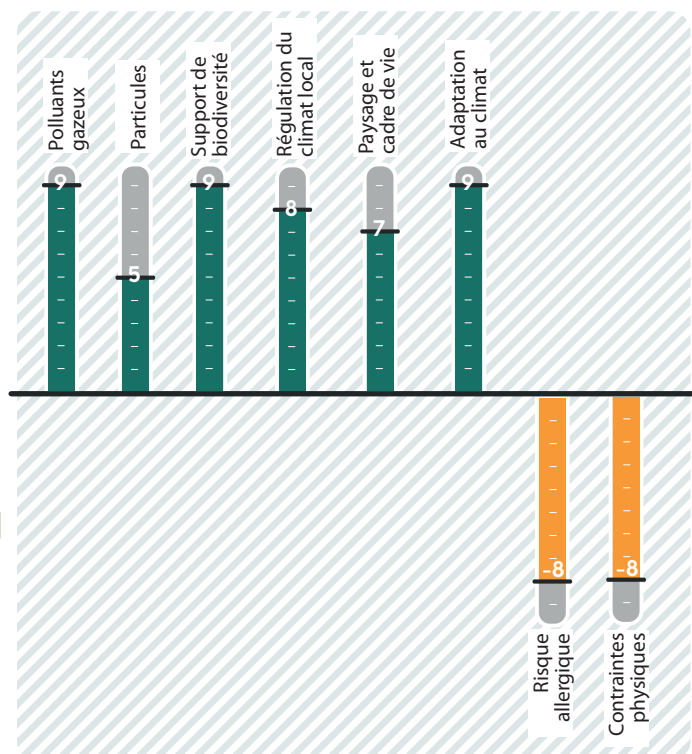
### ATOUPS

Espèce très intéressante sur le plan paysager, très bon régulateur du climat local et de la qualité de l'air; satisfaisant en outre les besoins de nombreuses espèces.



### LIMITES

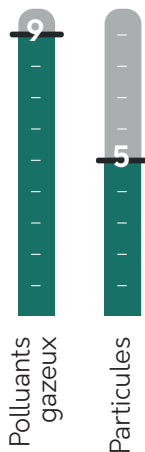
Contraintes importantes, liées au risque allergique, aux fruits et aux racines superficielles, mais aussi aux dimensions qui doivent être intégrées dans le choix du lieu.



## QUALITÉ DE L'AIR :

Très grand arbre au port étalé, au feuillage moyennement dense, caduc. Feuilles lobées, de grande taille, glabres.

Ses caractéristiques lui confèrent de très bonnes capacités de fixation des polluants gazeux et des capacités moyennes de fixation des particules fines.



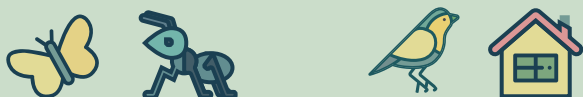
## RÉGULATION DU CLIMAT LOCAL :

Très grand arbre au port étalé, au feuillage moyennement dense, caduc. Feuilles lobées, de grande taille, glabres. Ses caractéristiques lui confèrent une très bonne capacité d'ombrage et d'échanges avec l'atmosphère environnante.



## SUPPORT DE BIODIVERSITÉ :

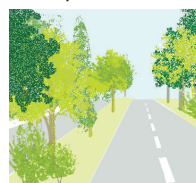
Chêne fournissant de la nourriture pour la faune, mellifère, près de 300 espèces d'insectes lui sont associées, nombreux lépidoptères et insectes gallicoles, fort intérêt pour les chiroptères : une espèce satisfaisant les besoins de nombreux groupes animaux.



## PAYSAGE ET CADRE DE VIE :

- Très structurant et bon brise-vent : couronne régulière et feuillage dense et persistant longtemps.
- Anime l'espace au fil des saisons : bourgeonnement très tôt au printemps ; teinte jaune d'or à brun en automne.
- Sujet devenant remarquable dans les grands espaces en vieillissant.

Voirie périurbaine



Placette



Parc



## RISQUE ALLERGIQUE :

Risque allergique d'exposition en Moselle ; moyen à élevé. Pic d'intensité en mai. Par ailleurs, allergies liées aux Chenilles processionnaires.



## CONTRAINTES PHYSIQUES :



**FORTES**

Aucune contrainte notable.

**MOYENNES**

Racines superficielles, fructification pouvant entraîner des dommages, grande hauteur, grande envergure.

**FAIBLES**

Aucune contrainte notable.