

CHÊNE PEDONCULE, *QUERCUS ROBUR*

FAMILLE : Fagaceae

TAILLE : 30 m

DESCRIPTION GÉNÉRALE :

Un des plus communs de nos chênes, plus branchu et à port plus irrégulier que le chêne sessile. Feuilles caduques, sans pédoncule foliaire. Autochtone

FLORAISON :

J F M A M J J A S O N D

ÉCOLOGIE :

Besoin en lumière : ++

Supporte la chaleur : ++

Continental : +

Supporte un air sec : +

Supporte un sol pauvre : +

FACTEURS LIMITANTS

liés au contexte urbain :

Supporte un sol compact : ☒

Supporte un sol sec : ☐



Source : CEREMA

ADAPTATION AU CLIMAT MESSIN, DANS LE CONTEXTE DU CHANGEMENT CLIMATIQUE :

Sensible à la sécheresse les premières années, il la supporte très bien par la suite même en conditions extrêmes. Il peut supporter les sols urbain compactés.

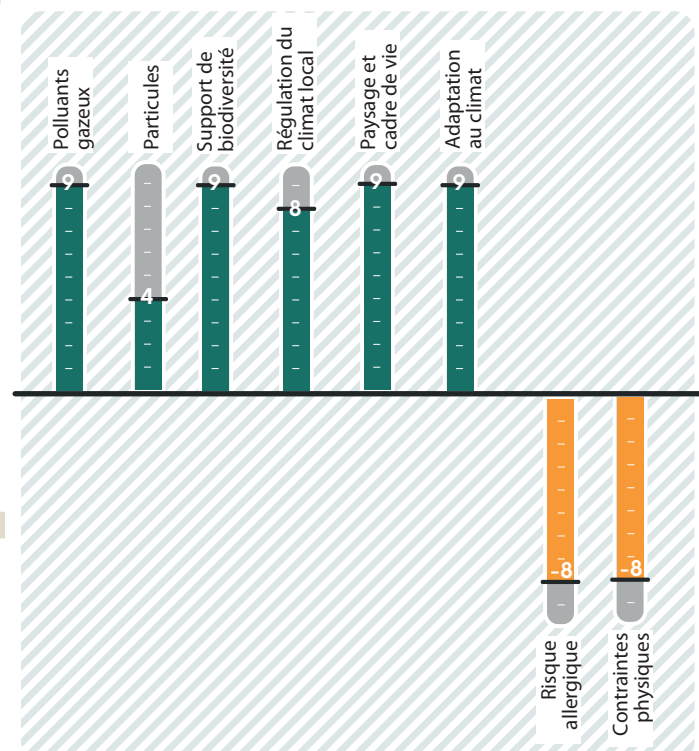
ATOUTS

Espèce remarquable sur le plan paysager, très bon régulateur du climat local et des polluants gazeux ; satisfaisant en outre les besoins de nombreuses espèces.



LIMITES

Contraintes importantes, liées au risque allergique, aux fruits et aux racines superficielles, mais aussi aux dimensions qui doivent être intégrées dans le choix du lieu.



QUALITÉ DE L'AIR :

Très grand arbre au port étalé, au feuillage moyennement dense, caduc. Feuilles lobées, de taille moyenne, glabres.

Ses caractéristiques lui confèrent de très bonnes capacités de fixation des polluants gazeux et des capacités moyennes de fixation des particules fines.



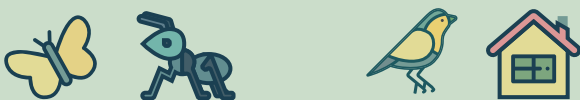
RÉGULATION DU CLIMAT LOCAL :

Très grand arbre au port étalé, au feuillage moyennement dense, caduc. Feuilles lobées, de taille moyenne, glabres. Ses caractéristiques lui confèrent une très bonne capacité d'ombrage et d'échanges avec l'atmosphère environnante.



SUPPORT DE BIODIVERSITÉ :

Chêne fournissant une nourriture abondante pour la faune, mellifère, environ 300 espèces d'insectes lui sont associées, nombreux lépidoptères et insectes gallicoles, fort intérêt pour les chiroptères : il a tout pour plaire.



PAYSAGE ET CADRE DE VIE :

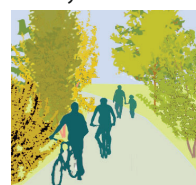
- Arbre remarquable pour sa couronne imposante et dense, les sujets âgés sont du plus bel effet dans les grands espaces.
- Symbolique de la longévité.
- Très structurant, il est reconnu pour ses qualités de brise vent.
- Animation de l'espace au fil des saisons avec un feuillage vert dessus et vert clair dessous passant de jaune d'or à brun jaune persistant souvent jusqu'au printemps.



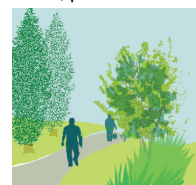
Parc



Piste cyclable



Noue, prairie urbaine



RISQUE ALLERGIQUE :

Risque allergique d'exposition en Moselle : moyen à élevé. Pic d'intensité en mai. Par ailleurs, allergies liées aux Chenilles processionnaires.



CONTRAINTES PHYSIQUES :

FORTES									
Aucune contrainte notable									
MOYENNES									
Racines superficielles, fructification pouvant entraîner des dommages, grande hauteur, grande envergure									
FAIBLES									
Aucune contrainte notable									

