

CHÊNE DE TURNER,
QUERCUS X TURNERI PSEUDOTURNERI

FAMILLE : Fagaceae

TAILLE : 12 m

DESCRIPTION GÉNÉRALE :

Petit chêne hybride entre chêne vert et pédonculé.
Feuillage typique d'un chêne, mais semi-persistant.
Allochtone.

FLORAISON :

J F M A M J J A S O N D



Source : Vojtech ZAVADIL, WIKIMEDIA COMMONS

ÉCOLOGIE :

Besoin en lumière : ++
Supporte la chaleur : ++
Continental : +

Supporte un air sec : ++
Supporte un sol pauvre : +

FACTEURS LIMITANTS

liés au contexte urbain :

Supporte un sol compact : ☐
Supporte un sol sec : ☐

ADAPTATION AU CLIMAT MESSIN, DANS LE CONTEXTE DU CHANGEMENT CLIMATIQUE :

Hybride du Chêne vert et du Chêne pédonculé, le chêne de Turner présente des atouts en ce qui concerne sa résistance à la pollution et aux effets du changement climatique. Sensible au gel tardif.



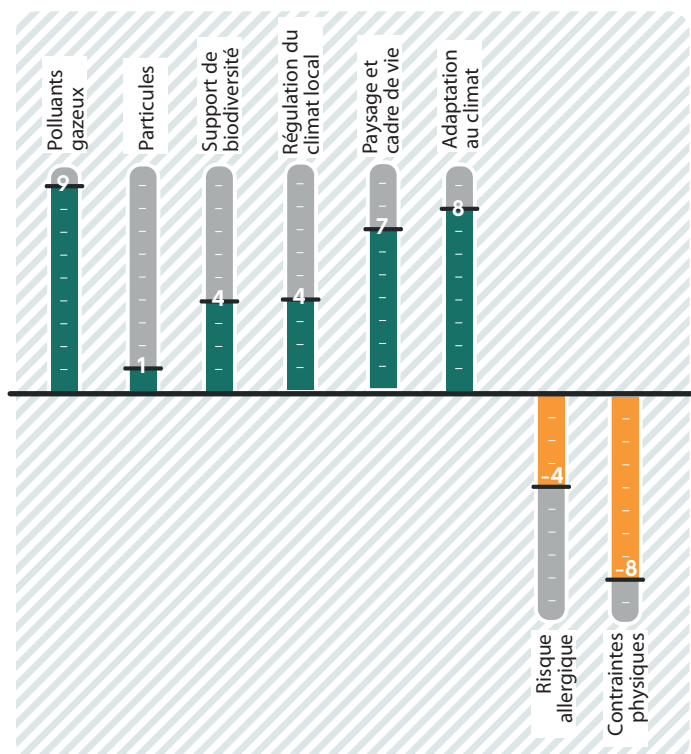
ATOUPS

Chêne hybride résistant au climat urbain et aux effets du changement climatique. Feuillage susceptible d'une bonne fixation des particules fines.



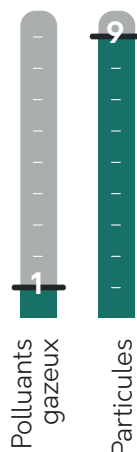
LIMITES

Contraintes liées au risque allergique, mais dimensions plus réduites que les grands chênes, et donc moins limitantes.



QUALITÉ DE L'AIR :

Grand arbre au port arrondi, au feuillage moyennement dense, semi persistant. Feuilles de taille moyenne, lobées et légèrement poilues.



RÉGULATION DU CLIMAT LOCAL :

Grand arbre au port arrondi, au feuillage moyennement dense, semi persistant. Feuilles de taille moyenne, lobées et légèrement poilues. Ses caractéristiques lui confèrent une capacité médiocre d'ombrage et d'échanges gazeux avec l'atmosphère environnante.



SUPPORT DE BIODIVERSITÉ :

Chêne hybride apportant de la nourriture pour la faune, mellifère, attractif pour les papillons et les insectes gallicoles.



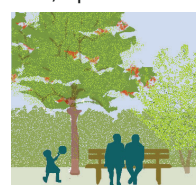
PAYSAGE ET CADRE DE VIE :

- Intérêt pour sa silhouette de petite taille mais à la couronne large.
- Le feuillage est vert foncé brillant persistant et compact presque tout l'hiver garantissant un rôle structurant aux espaces.

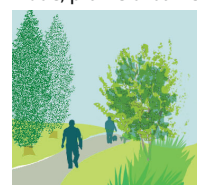
Parc



Cour, square



Noue, prairie urbaine



CONTRAINTES PHYSIQUES :

RISQUE ALLERGIQUE :

Risque allergique d'exposition en Moselle : moyen à élevé. Pic d'intensité en mai.



FORTES				
Aucune contrainte notable				
MOYENNES				
Racines superficielles.				
FAIBLES				
Fructification pouvant entraîner des dommages, arbre de grande envergure.				

