

SUREAU NOIR, *SAMBUCUS NIGRA*

FAMILLE : Adoxaceae

TAILLE : 12 m

DESCRIPTION GÉNÉRALE :

Arbuste à branches arquées, à odeur caractéristique. Floraison blanche.

Feuilles caduques, composées de 5 à 7 folioles. Autochtone.

FLORAISON :

J F M A M **J** J A S O N D



Source : CEREMA

ÉCOLOGIE :

Besoin en lumière : +
Supporte la chaleur : +
Continental : +

Supporte un air sec : +
Supporte un sol pauvre : -

FACTEURS LIMITANTS

liés au contexte urbain :

Supporte un sol compact : ☐
Supporte un sol sec : ☐

ADAPTATION AU CLIMAT MESSIN, DANS LE CONTEXTE DU CHANGEMENT CLIMATIQUE :

Espèce rustique et particulièrement résistante à la pollution.



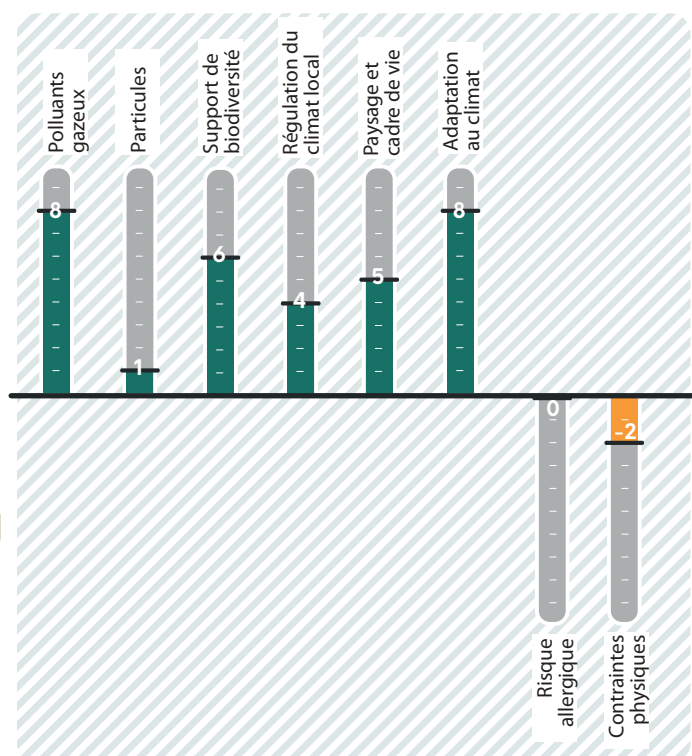
ATOUPS

Espèce autochtone attractive pour la faune et particulièrement les insectes. Peut abriter (et supporter) de grandes colonies de pucerons qui attireront d'autres espèces.



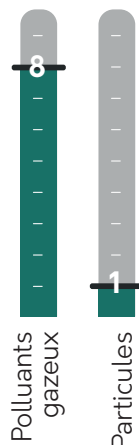
LIMITES

Fruits tachants ; régulateur du climat méditerranéen.



QUALITÉ DE L'AIR :

Arbuste au port buissonnant, au feuillage moyennement dense, caduc. Feuilles composées de grande taille, glabres. Ses caractéristiques lui confèrent une très bonne capacité de fixation des polluants gazeux et une très faible capacité de fixation des particules fines.



RÉGULATION DU CLIMAT LOCAL :

Arbuste au port buissonnant, au feuillage moyennement dense, caduc. Feuilles composées de grande taille, glabres. Ses caractéristiques lui confèrent une capacité moyenne d'ombrage et d'échanges gazeux avec l'atmosphère environnante.



SUPPORT DE BIODIVERSITÉ :

Arbuste très attractif pour les pollinisateurs, et les insectes en général. Certaines chenilles de papillons de nuit le fréquentent exclusivement. Attire les pucerons qui peuvent délaier les plantations voisines ; certains sont spécifiques. Les fruits sont très attractifs pour les oiseaux et la petite faune (blaireau).



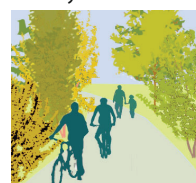
PAYSAGE ET CADRE DE VIE :

- Rameaux gris verruqueux.
- Fleurs blanches en corymbes
- Baies noires.
- Plantation en isolée, en groupe, en massif associé ou haie.

Voirie urbaine



Piste cyclable



Berge de cours d'eau



RISQUE ALLERGIQUE :

Très faible à nul



CONTRAINTES PHYSIQUES :



FORTES

Aucune contrainte notable

MOYENNES

Fructification pouvant entraîner des dommages.

FAIBLES

Aucune contrainte notable