

## ALISIER BLANC, *SORBUS ARIA*

FAMILLE : Rosaceae

TAILLE : 15 m

### DESCRIPTION GÉNÉRALE :

Arbre à port droit puis étalé avec l'âge, fleurs crème.

Feuillage caduc duveteux.

Autochtone.

### FLORAISON :

J F M A M J J A S O N D



Source : CEREMA

### ÉCOLOGIE :

Besoin en lumière : +++

Supporte la chaleur : +

Continental : +

Supporte un air sec : +

Supporte un sol pauvre : +

### FACTEURS LIMITANTS

liés au contexte urbain :

Supporte un sol compact : ☐

Supporte un sol sec : ☒

### ADAPTATION AU CLIMAT MESSIN, DANS LE CONTEXTE DU CHANGEMENT CLIMATIQUE :

Espèce autochtone tolérant les milieux secs, mais aussi l'atmosphère polluée des villes, l'Alisier blanc résiste bien à la chaleur et aux sécheresses estivales prolongées. C'est une espèce intéressante en milieu urbain dans le contexte du changement climatique.



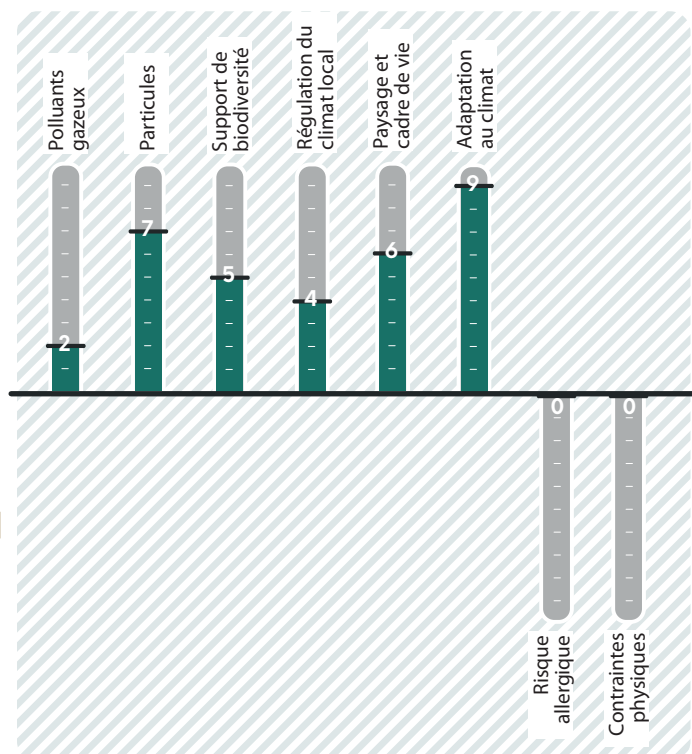
### ATOUPS

Petit arbre animant un espace par le jeu de couleurs et des ombres. Espèce intéressante pour la petite faune; résistante à la chaleur, à la sécheresse et à la pollution.



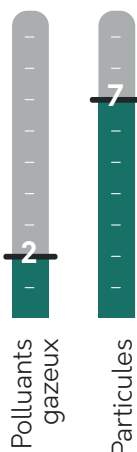
### LIMITES

Ses petites feuilles simples le rendent peu performant pour la régulation du climat et l'absorption des polluants.



## QUALITÉ DE L'AIR :

Petit arbre au port arrondi, au feuillage dense, caduc. Feuilles de petite taille, simples, pubescentes sur le revers.  
Ses caractéristiques lui confèrent une capacité faible de fixation des polluants gazeux et une bonne capacité de fixation des particules fines.



## RÉGULATION DU CLIMAT LOCAL :

Petit arbre au port arrondi, au feuillage dense, caduc. Feuilles de petite taille, simples, pubescentes sur le revers.  
Ses caractéristiques lui confèrent une capacité moyenne d'ombrage et d'échanges gazeux avec l'atmosphère environnante.



## SUPPORT DE BIODIVERSITÉ :

Arbre fruitier très attractif pour la petite faune, les oiseaux, les insectes, et en particulier les pollinisateurs.



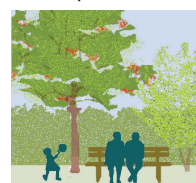
## PAYSAGE ET CADRE DE VIE :

- Très bon marqueur saisonnier : écorce olive et grise et bourgeons argentés en hiver ; corymbes blanches au printemps ; fruits rouges de l'été à l'automne, feuillage jaune en automne, persistant longtemps.
- Jeux de lumière du feuillage argenté au revers avec le vent qui apporte de la luminosité aux espaces sombres, signale un espace et l'anime par le jeu de la nuance.

Voirie urbaine



Cour, square



Piste cyclable



## RISQUE ALLERGIQUE :

Très faible à nul



## CONTRAINTES PHYSIQUES :



**FORTES**

Aucune contrainte notable

**MOYENNES**

Aucune contrainte notable

**FAIBLES**

Aucune contrainte notable