

AUTRE SORBIERS (ALISIER DE SUEDE, *SORBUS INTERMEDIA*,),
SORBUS X THURINGIACA ...

FAMILLE : Rosaceae

TAILLE : 15 m

DESCRIPTION GÉNÉRALE :

Arbres à port droit et feuillage touffu. Fleurs blanches.

Feuilles lobées caduques, gris argenté.

Autochtone ou allochtone selon les espèces.

FLORAISON :

J F M A M J J A S O N D



Source : KAJETAN DZIERZANOWSKI,
WIKIMEDIA COMMONS

ÉCOLOGIE :

Besoin en lumière : +++

Supporte la chaleur : ++

Continental : +

Supporte un air sec : +

Supporte un sol pauvre : ++

FACTEURS LIMITANTS

liés au contexte urbain :

Supporte un sol compact :



Supporte un sol sec :



ADAPTATION AU CLIMAT MESSIN, DANS LE CONTEXTE DU CHANGEMENT CLIMATIQUE :

Les sorbiers supportent généralement les sols secs et compactés. Ces espèces sont en général résistantes à la sécheresse et au climat urbain, et plus adaptables que les sorbiers indigènes.



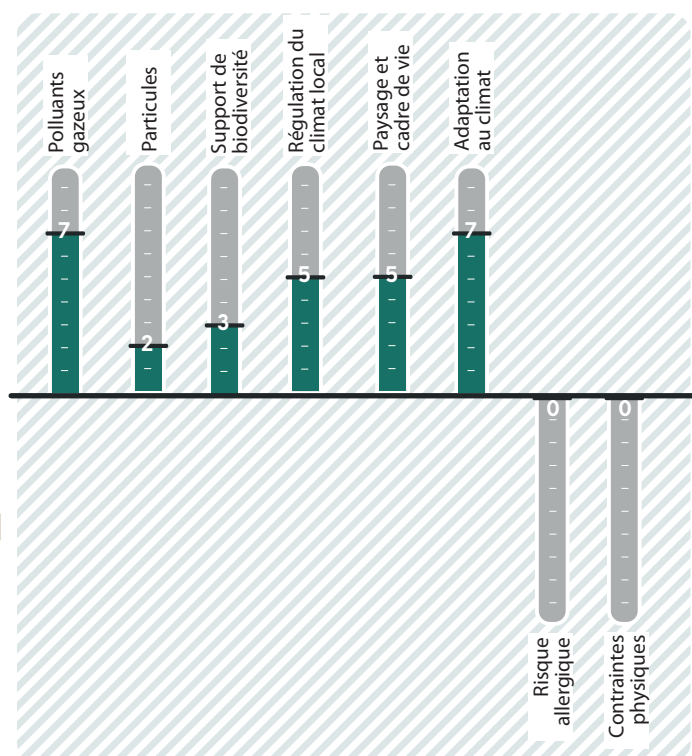
ATOUS

Ces petits fruitiers ont des caractéristiques diverses, mais sont généralement résistants ; leur floraison et leur fructification présentent un intérêt paysager.



LIMITES

Espèces moyennement performantes pour la régulation du climat, peu fixatrices de particules.



QUALITÉ DE L'AIR :

Petit arbre au port étalé, au feuillage moyennement dense, caduc. Feuilles de taille moyenne, glabres. Ses caractéristiques lui confèrent une bonne capacité de fixation des polluants gazeux et une faible capacité de fixation des particules fines.



RÉGULATION DU CLIMAT LOCAL :

Petit arbre au port étalé, au feuillage moyennement dense, caduc. Feuilles de taille moyenne, glabres. Ses caractéristiques lui confèrent une capacité moyenne d'ombrage et d'échanges gazeux avec l'atmosphère environnante.



SUPPORT DE BIODIVERSITÉ :

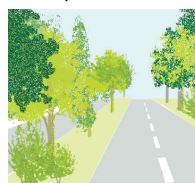
Fruits attractifs pour les oiseaux. Espèces intéressantes pour les pollinisateurs.



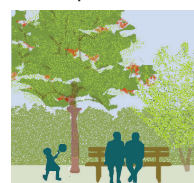
PAYSAGE ET CADRE DE VIE :

- Evènement au printemps avec une floraison rose vif à blanche en fonction des cultivars et petits fruits rouges en fin d'été qui animent le houppier sombre, compact et dense.
- Adapté aux espaces à échelle humaine, peut remplir le rôle d'écran.

Voirie périurbaine



Cour, square



Usoir communal



RISQUE ALLERGIQUE :

Très faible à nul



CONTRAINTES PHYSIQUES :



FORTES

Aucune contrainte notable

MOYENNES

Aucune contrainte notable

FAIBLES

Aucune contrainte notable