

ALISIER TORMAL, *SORBUS TORMALIS*

FAMILLE : Rosaceae

TAILLE : 15 m

DESCRIPTION GÉNÉRALE :

Houppier équilibré demandant de l'espace à l'âge adulte.

Feuilles caduques vert foncé à 5 à 7 lobes.

Autochtone

FLORAISON :

J F M A M J J A S O N D



Source : CEREMA

ÉCOLOGIE :

Besoin en lumière : ++

Supporte la chaleur : ++

Continental : -

Supporte un air sec : +

Supporte un sol pauvre : +

FACTEURS LIMITANTS

liés au contexte urbain :

Supporte un sol compact : ☒

Supporte un sol sec : ☐

ADAPTATION AU CLIMAT MESSIN, DANS LE CONTEXTE DU CHANGEMENT CLIMATIQUE :

Espèce à affinités forestières, adaptée aux sols secs et compacts, et bénéficiant d'un enracinement profond, l'Alisier torminal peut être résistant aux climats extrêmes, mais il lui faut un sol assez riche.

6



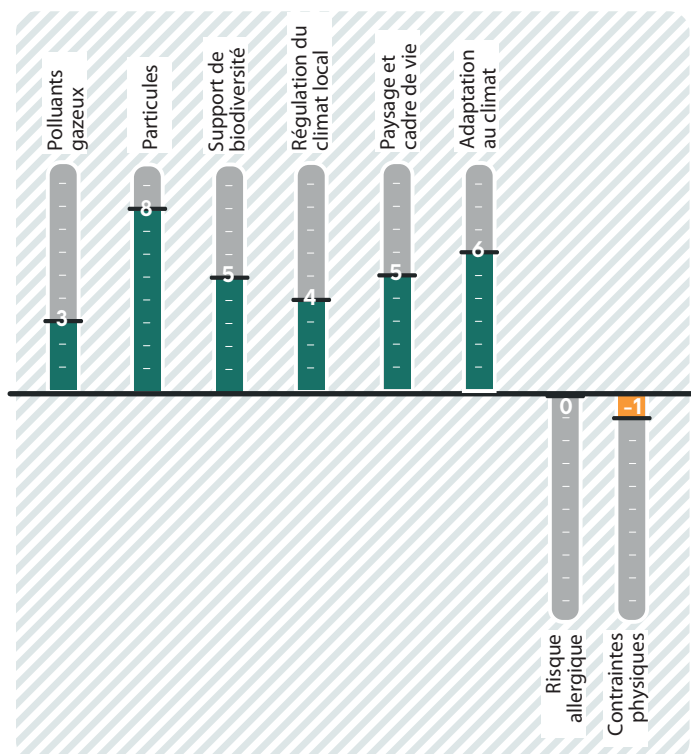
ATOUS

Espèce à affinités forestières, peut toutefois résister aux conditions difficiles sur un sol assez riche. Marque une ambiance champêtre.



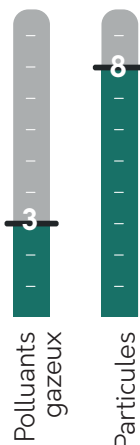
LIMITES

Capacités médiocres de régulation du climat local et d'absorption des polluants gazeux.



QUALITÉ DE L'AIR :

Petit arbre au port étalé, au feuillage moyennement dense, caduc. Feuilles de petite taille, pubescentes sur le revers. Ses caractéristiques lui confèrent une capacité faible de fixation des polluants gazeux et une très bonne capacité de fixation des particules fines.



RÉGULATION DU CLIMAT LOCAL :

Petit arbre au port étalé, au feuillage moyennement dense, caduc. Feuilles de petite taille, pubescentes sur le revers. Ses caractéristiques lui confèrent une capacité moyenne d'ombrage et d'échanges gazeux avec l'atmosphère environnante.



SUPPORT DE BIODIVERSITÉ :

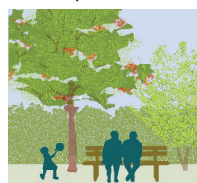
Arbre fruitier attractif pour la faune et l'avifaune, ainsi que pour les pollinisateurs.



PAYSAGE ET CADRE DE VIE :

- Bon marqueur saisonnier : panicules blanches au printemps ; couleurs flamboyantes orange à rouge à l'automne ; fruits rouges en hiver.
- Feuillage remarquable par sa forme lobée et sa teinte gris clair au revers apportant de la lumière aux espaces sombres.
- Conforte une ambiance champêtre adaptée aux espaces de transitions entre rural et urbain.

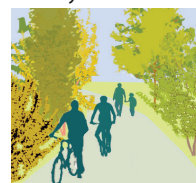
Cour, square



Usoir communal



Piste cyclable



RISQUE ALLERGIQUE :

Très faible à nul



CONTRAINTES PHYSIQUES :



FORTES

Aucune contrainte notable

MOYENNES

Aucune contrainte notable

FAIBLES

Arbre de grande envergure