



POUR ALLER PLUS LOIN



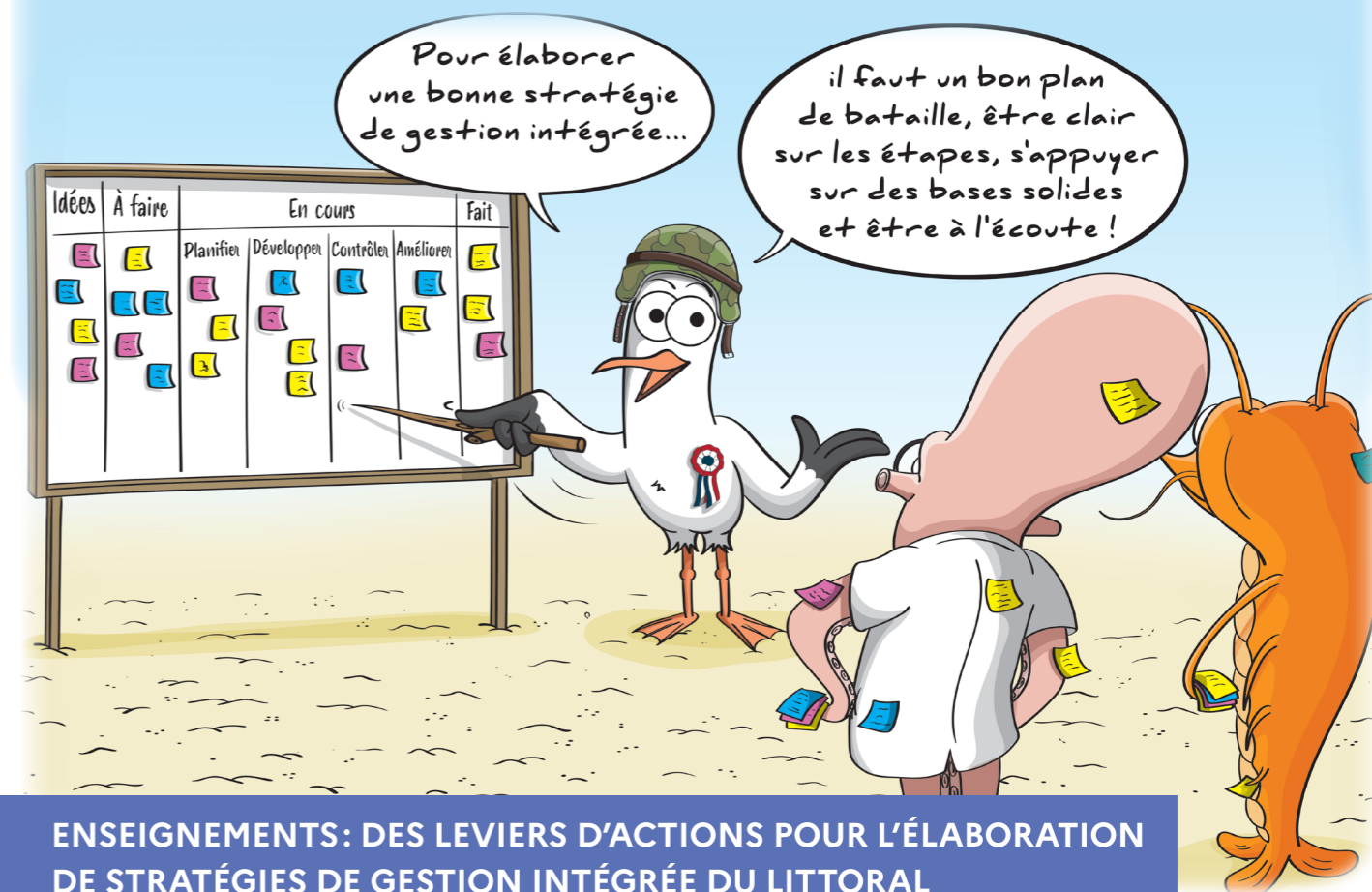
[www.cerema.fr/littoral](http://www.cerema.fr/littoral)

@CeremaCom

@Cerema

APPEL À PARTENAIRES

Accompagner les collectivités pour la gestion intégrée du littoral



ENSEIGNEMENTS: DES LEVIERS D' ACTIONS POUR L'ÉLABORATION DE STRATÉGIES DE GESTION INTÉGRÉE DU LITTORAL

Le Cerema et l'ANEL ont accompagné 17 territoires de l'hexagone et d'outre-mer sur la gestion intégrée du littoral. Ces territoires, confrontés à la gageure d'intégrer une très grande variété de politiques publiques dans leur stratégie de territoire et dans leurs documents d'aménagement et de planification, se situent au croisement d'enjeux et de problématiques complexes:

- une grande richesse environnementale notamment issue d'une rare diversité biologique, paysagère et culturelle
- une grande variété d'usages permanents et saisonniers
- des risques naturels majeurs qui s'aggravent dans un contexte de changement climatique et d'élévation du niveau de la mer

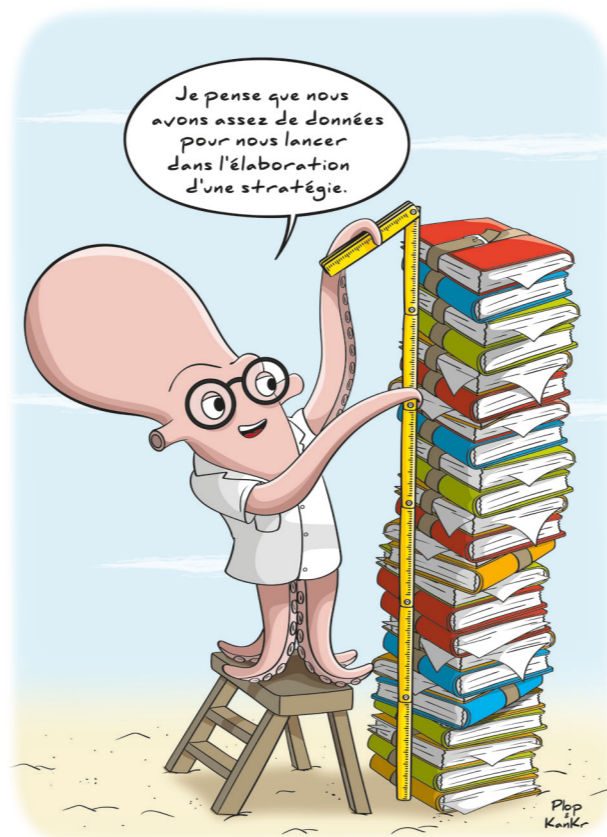
→ une très forte attractivité liée à un dynamisme économique et à une évolution démographique marquée, génératrice de pression

Des travaux réalisés ont permis d'identifier des leviers principaux d'actions permettant l'élaboration de stratégies de gestion intégrée du littoral.

# Quatre leviers d'actions identifiés pour l'élaboration de stratégies littorales

## LA CONNAISSANCE, LE SUIVI ET LA PROJECTION POUR L'ANTICIPATION

L'identification des menaces et opportunités ainsi que la prise en compte conjointe des aléas littoraux de submersion marine et de recul du trait de côte constituent des leviers pour l'élaboration de stratégies de gestion intégrée du littoral. Fonder l'élaboration des stratégies sur les connaissances actuelles permet de **poser les bases d'une approche prospective** des territoires. Le temps nécessaire au développement de connaissances plus précises ne remet pas en cause l'initiation de la démarche et l'actualisation continue des connaissances et des savoirs assure la prise en compte des dynamiques d'évolution.



## LA CONSTRUCTION D'UNE VISION D'AVENIR POUR LE TERRITOIRE

Envisager la diversité des devenir possibles du littoral, soumis à des évolutions, peut permettre de définir un objectif futur commun à atteindre. La soutenabilité et la pérennité de nombreuses solutions historiques de protection est progressivement remise en cause. Envisager à terme la mise en œuvre d'alternatives graduées, durables

et sans regrets, telles que la recomposition spatiale des territoires permet d'organiser à différentes échelles de temps et d'espace le retrait d'enjeux exposés situés le long des côtes.

**Développer une adaptation anticipative et planifiée** traduisant un avenir désirable émancipe des reconstructions à l'identique et limite les constructions non durables débouchant sur des situations de mal-adaptation.

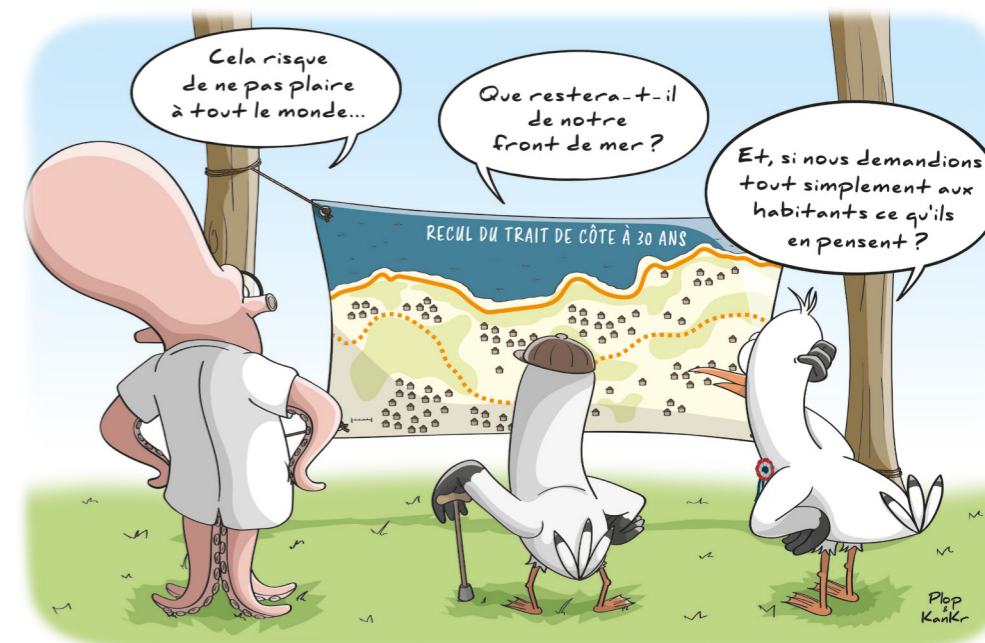


## L'ASSOCIATION DES PARTIES PRENANTES, SOCIÉTÉ CIVILE INCLUSE

L'implication des acteurs et la définition collective de compromis par l'information et la participation de la société civile tout au long de l'élaboration de la stratégie de gestion permet de tendre vers un intérêt commun.

Ce processus passe par l'expression des points de vue multiples et par l'élaboration collective d'une **vision partagée d'un avenir désirable**. Celui-ci

constitue un levier pour se projeter face aux évolutions inexorables du littoral, afin d'éviter de les subir, et permet l'élaboration d'une stratégie de gestion intégrée du littoral porteuse de sens. Un portage politique local clairement affirmé du projet stratégique de gestion intégrée du littoral assure sa publicité et sa mise en débat au sein de la sphère publique. Il participe à la définition d'un projet concerté et favorise la planification des nombreuses actions qui en découlent.



## L'EXPÉRIMENTATION, L'ADAPTATION ET L'INNOVATION



Planifier et construire dès aujourd'hui des trajectoires d'adaptation propres aux territoires littoraux permet d'initier concomitamment les réflexions sur la protection et la mise en sécurité des populations, l'aménagement et la recomposition spatiale des territoires et assure leur opérationnalisation à court, moyen et long termes. Partager les retours d'expérience et les expérimentations entre acteurs du changement favorise la **dissémination de bonnes pratiques** et contribue à l'émergence d'initiatives sur les territoires littoraux.