

PARIS, le 13 avril 2015

CoTITA Ile-de-France



Christine LEROY, USIRF

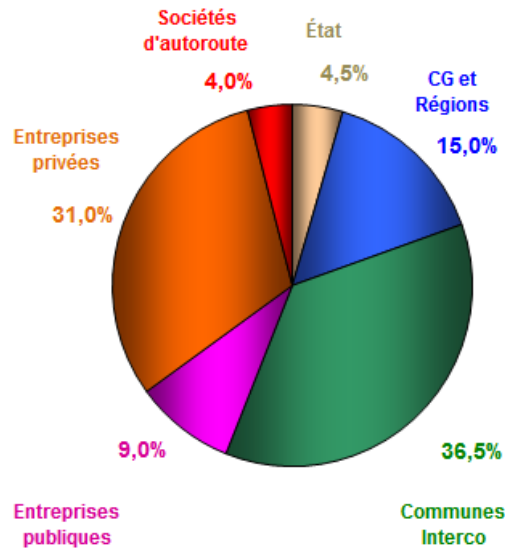
Directrice des Affaires Techniques



1. Contexte national actuel

USIRF - Résultats d'activité routière pour l'année 2014

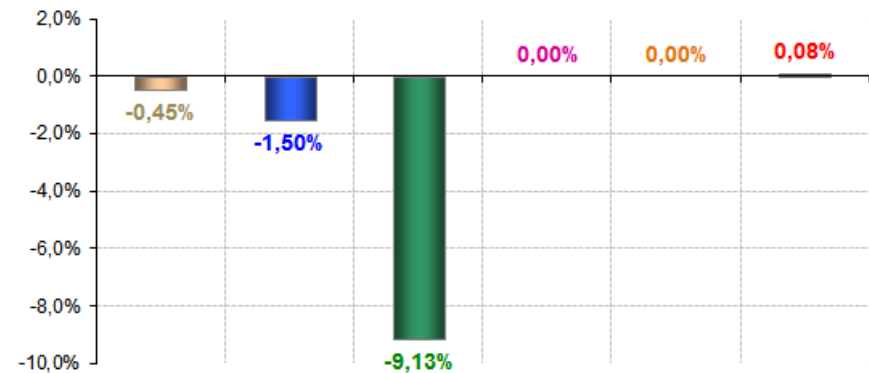
Poids des maîtres d'ouvrage



Prévisions de variation du chiffre d'affaires

État	CG et Régions	Communes Interco	Entreprises publiques	Entreprises privées	Sociétés d'autoroute
-10%	-10%	-25%	0%	0%	2%

Incidence sur les prévisions de chiffres d'affaires pour 2014 (poids x variation CA)

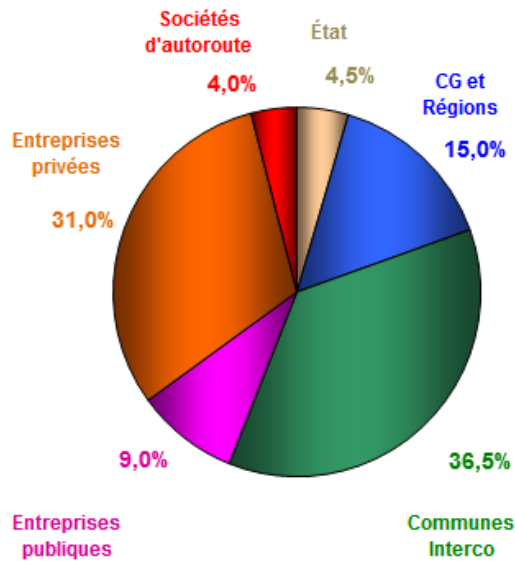


Résultat de chiffre d'affaires	:	-11,0%
Résultats d'inflation/déflation	:	0%
Résultat d'activité (en volume)	:	-11,0%

1. Contexte national actuel

USIRF - Prévisions d'activité routière pour l'année 2015

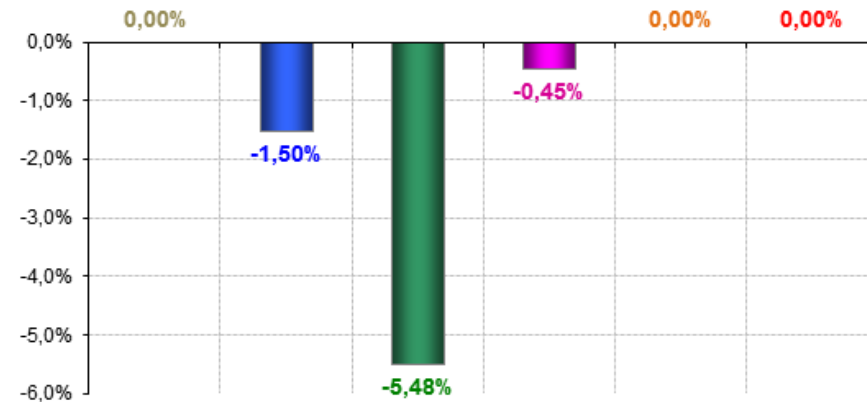
Poids des maîtres d'ouvrage



Prévisions de variation du chiffre d'affaires

État	CG et Régions	Communes Interco	Entreprises publiques	Entreprises privées	Sociétés d'autoroute
0%	-10%	-15%	-5%	0%	0%

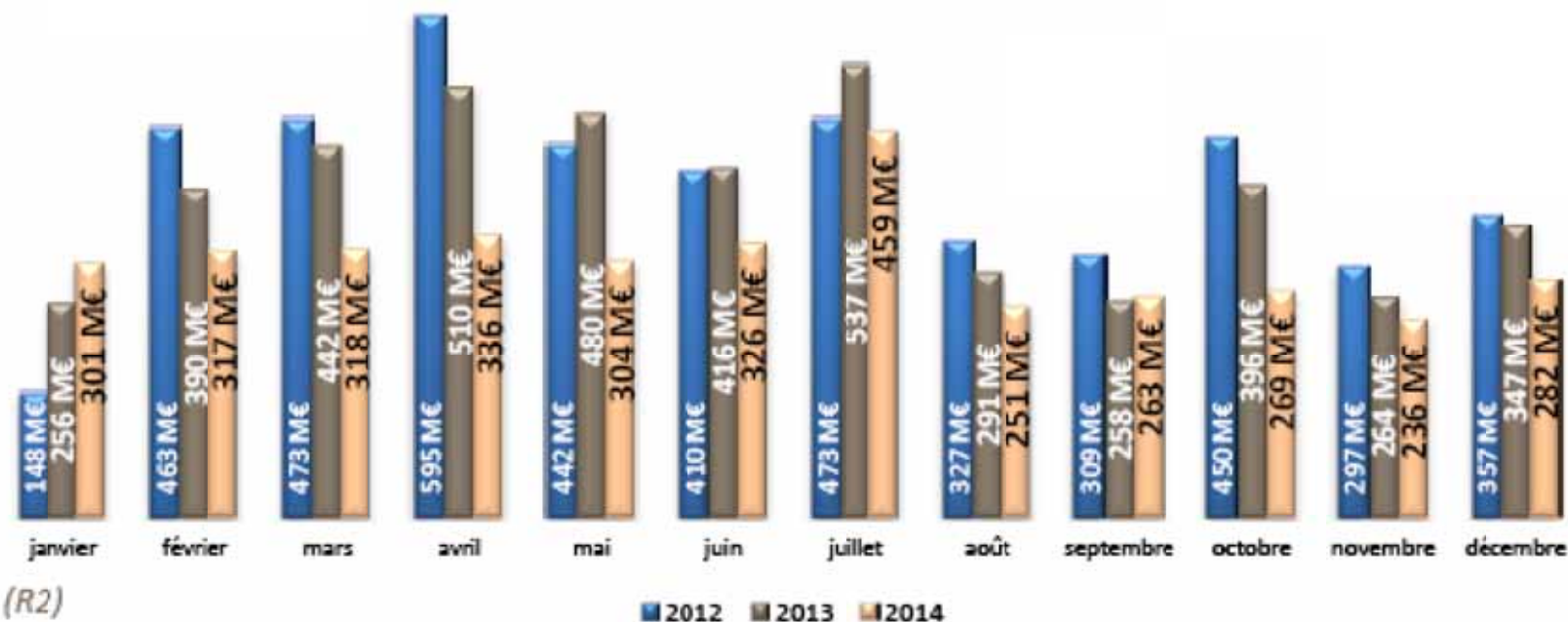
Incidence sur les prévisions de chiffres d'affaires pour 2015 (poids x variation CA)



Prévision de chiffre d'affaires	:	-7,4%
Prévision d'inflation/déflation	:	0%
Prévision d'activité (en volume)	:	-7,4%

2. En région Ile-de-France

Evolution de la valeur estimée des lots TP



(R1)

	N - 1	N	Evolution Région
En valeur	4 587 M€	3 661 M€	↓ -20,2%
En nombre de lots	6 993	5 293	↓ -24,3%

Evolution globale France

-26,2%

-28,9%

Rang national en valeur

1^{er}

Sur 22 régions (hors DOM-TOM)

2. En région Ile-de-France

(R7)

Par maître d'ouvrage	En valeur			En nombre de lots	
	N-1	N	Evolution	N-1	N
Communes	1 372 M€	913 M€	↓ -33%	3 077	1 948
Intercommunalités	517 M€	472 M€	↘ -9%	982	781
Départements	276 M€	344 M€	↑ +25%	308	351
Régions	34 M€	88 M€	↑	42	83
Etat	666 M€	509 M€	↓ -24%	886	700
Grands opérateurs	1 116 M€	882 M€	↓ -21%	975	858
Autres opérateurs publics	459 M€	329 M€	↓ -28%	571	434
Autres	148 M€	125 M€	↓ -16%	152	138

(R9)

Par département	En valeur			En nombre de lots	
	N-1	N	Evolution	N-1	N
Essonne	521 M€	423 M€	↓ -19%	989	776
Hauts-de-Seine	627 M€	582 M€	↘ -7%	685	577
Multi départements	45 M€	81 M€	↑ +81%	49	83
Paris	817 M€	643 M€	↓ -21%	542	475
Seine-et-Marne	584 M€	380 M€	↓ -35%	1 387	892
Seine-Saint-Denis	511 M€	423 M€	↓ -17%	667	505
Val-d'Oise	517 M€	403 M€	↓ -22%	861	628
Val-de-Marne	452 M€	330 M€	↓ -27%	672	504
Yvelines	513 M€	397 M€	↓ -22%	1 141	853

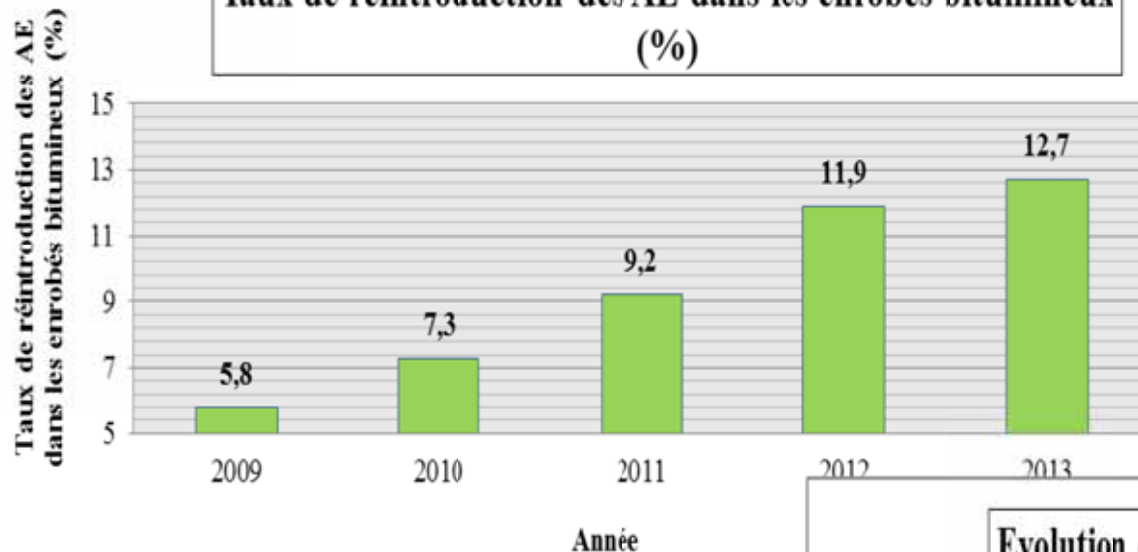
3. Aspects sociétaux

- Effets désastreux sur l'embauche et la formation
- Clauses sociales dans les appels d'offre: embauche de personnel non qualifié formation interne/ascenseur social

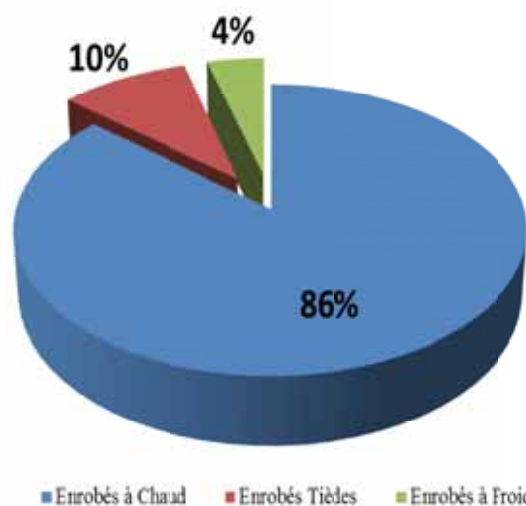


4. Engagement dans la CEV

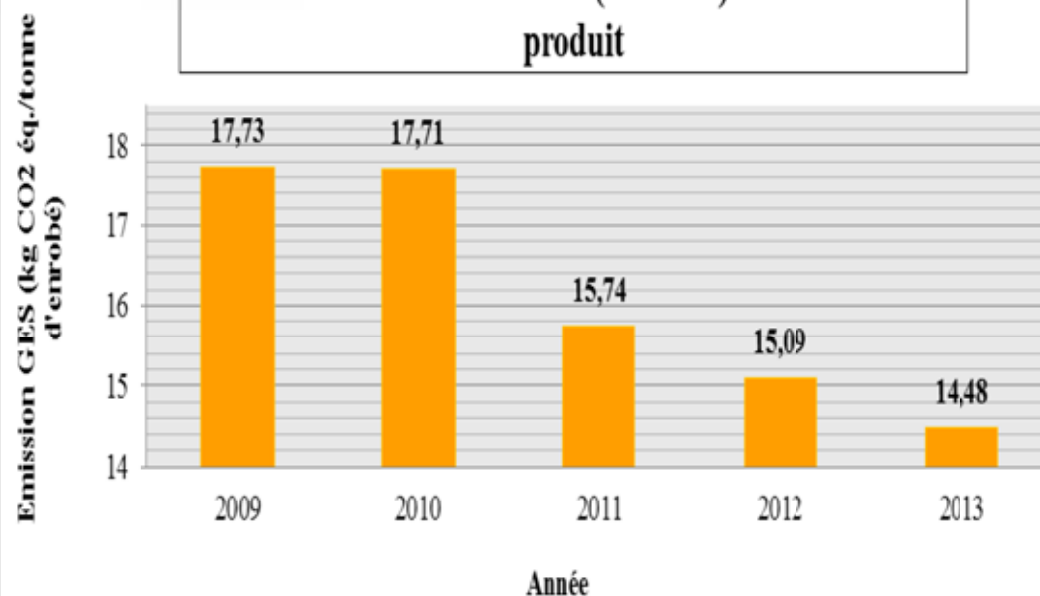
Taux de réintroduction des AE dans les enrobés bitumineux (%)



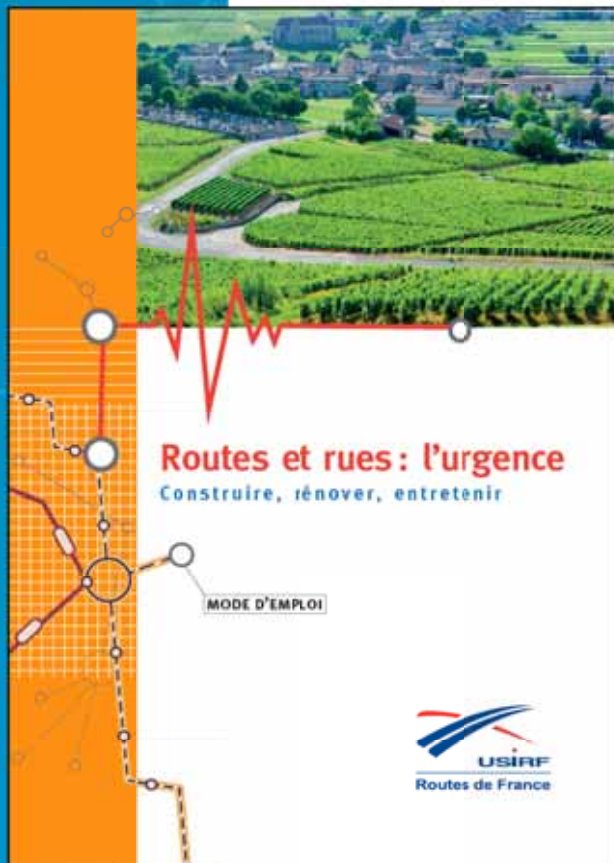
Répartition de la production d'enrobés bitumineux en 2013



Evolution des émissions GES (brûleurs) / tonne d'enrobé produit



5. Attentes des professionnels



- Maintien d'un niveau de service des infrastructures
- Mobilisation des élus et techniciens sur la pérennisation des budgets d'entretien
- Expérimentations de nouvelles formes de contrats
- ...

Merci de votre attention