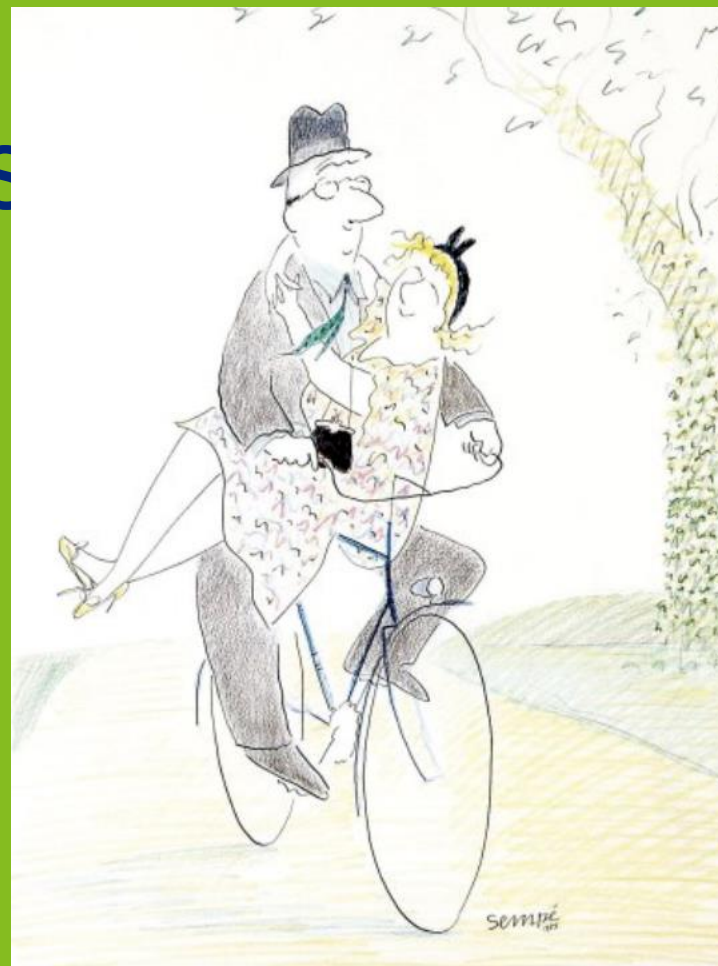


14ème Réseau Rues

Pratique du vélo en Suisse

Bordeaux, 5-7 juin 2019



www.ate.ch

Pour une mobilité
d'avenir

ate

La pratique du vélo en Suisse

- 320 km à vélo par personne et par an
- 2,3 millions de suisses pratiquent le vélo
- Populaire chez les 30-44 ans dont près de 50% en font
- Plus le niveau de formation, le statut professionnel et le niveau de revenus sont élevés, plus le vélo est utilisé.
- Différence entre régions linguistiques : 43% de la population suisse alémanique - 25% en Suisse romande et en Suisse italienne.
- Fort potentiel: près de la moitié des trajets effectués en voiture sont inférieurs à 5 km

2

Essor des vélos électriques VAE

- environ 11 000 km itinéraires vélos et 9200 km d'itinéraires VTT
- Un vélo vendu sur trois est désormais un e-bike
- + 27 % en 2018
- E-VTT +50,6 %
- $\frac{3}{4}$ des VAE appartiennent à la catégorie < 25km/h
- Ventes de vélo classique stables

Du point de vue de la sécurité

1. Augmentation de l'accidentalité dû à une forte proportion des usagers moins jeunes (45-64 ans)
2. 2 fois plus de dommages corporels graves à **vélo électrique** qu'à vélo classique par km parcouru
3. 70% des tués en VAE ont plus de 65 ans
4. Vélo : Contrairement aux autres usagers de la route, **aucun recul** des accidents n'a été observé chez les cyclistes ces dix dernières années.

Cantons

- La **planification**, la **construction** et l'**exploitation** des voies cyclables incombent au propriétaire des routes, soit en premier lieu aux cantons et aux communes.
- Parmi les 26 cantons, 23 ont un **délégué vélo / délégué à la** qui s'occupe des questions liées



Confédération

- A donné l'impulsion aux **projets d'agglomération**
- Contribue à 30-50% des investissements des PA
- PA comprennent des mesures en faveur de la mobilité douce car elle contribue à absorber l'augmentation du trafic
- **L'Ordonnance sur la signalisation routière (OSR)** détermine ce qu'est une piste cyclable, piste en site propre réservée aux cyclistes et une bande cyclable sur voirie délimitée par une ligne jaune.

Quelques exemples d'infrastructures co-financées par la Confédération



Passerelle Maillefer à Lausanne
200'000 frs



Liaison vélo piéton Neuchâtel



Vélostation
en gare de Delémont
600'000 frs

Vélo dans la Constitution

- Septembre 2018: votation du contre-projet 'Pour la promotion des voies cyclables et des chemins et sentiers pédestres (initiative vélo)



Votation septembre 2018

- **73,6%** oui et tous les cantons suisses
- Voies cyclables sur un pied d'égalité avec les chemins et sentiers pédestres
- La Confédération peut définir des principes applicables aux réseaux de voies cyclables,
- soutenir des mesures émanant des cantons, des communes et d'autres intervenants et les coordonner.
- Les cantons et acteurs peuvent s'appuyer sur la Cst pour promouvoir le vélo



- Impact psychologique: + facile pour les projets cyclables de voir le jour dans les communes, les agglomérations et les cantons ou en tout cas d'être considéré.
- L'arrêté fédéral n'a pas encore eu d'effet au niveau juridique. Prévu projet de loi en consultation en automne 2019
- L'OFROU a annoncé une table ronde pour la fin de l'été
- Ce ne sera qu'en 2020 qu'une proposition de loi devrait être transmise au Parlement...

Enfants à vélo

- En 25 ans, moitié moins d'enfants et adolescents vont à l'école à vélo
 - défaut d'infrastructures
 - restrictions fixées par les écoles
 - craintes des parents pour la sécurité
 - amélioration offre en TP
- Les écoles peuvent définir des règles pour l'usage du vélo dans l'enceinte de l'école (utilisation dans le préau, stationnement, etc.)
- Ecole+Velo – plateforme promotion et éducation vélo pour les écoles www.pro-velo.ch/fr/projets/ecole-velo/
- www.schule-velo.ch/fr/home.html
- Velobus



Quelques actions et sites

- Bike to work www.biketowork.ch/fr au travail à vélo – depuis 15 ans – en 2019 près de 70'000 participants de 2'400 entreprises
- Pro Vélo Suisse www.pro-velo.ch/fr/ Association des cyclistes. 3 axes: information vélo pour usagers; amélioration des infrastructures (bonnes pratiques); vélo et politique; Prix des villes cyclables
- ATE www.ate.ch/themes/rester-mobile/velo/
- www.bikeable.ch = site /appli pour signaler les déficits d'infrastructures et propositions améliorations

Prescriptions pour VAE

- L'âge minimum : 14 ans (avec permis de conduire M)
- Dès 16 ans, les cyclistes roulant avec un VAE lent n'ont pas besoin d'un permis de conduire.
- Pour circuler avec un vélo électrique rapide, il faut être titulaire d'un permis de conduire (au minimum pour la catégorie M)
- Le port du casque est obligatoire pour les utilisateurs de vélos électriques rapides
- Les vélos électriques doivent emprunter les pistes et les bandes cyclables.
- Les vélos électriques lents ont le droit d'emprunter les voies sur lesquelles est installé un signal d'interdiction de circuler pour les cyclomoteurs. Les vélos électriques rapides doivent circuler sur ces voies le moteur coupé. Les vélos électriques rapides doivent continuer d'être munis d'une plaque d'immatriculation et d'une vignette (si vous n'obtenez pas de plaque d'immatriculation)

Le vélo à l'ATE

Bordeaux, 5-7 juin 2019

www.ate.ch

Pour une mobilité
d'avenir



Les campagnes de l'ATE

- Vélobus
- Campagne de visibilité « Visible à Vélo »
- Conflit piéton/cycliste
- Vélo électrique – ebike
- Triporteur Senior

Le Vélobus

- Modèle du Pedibus
- Projet qui connaît un nouvel intérêt
- En collaboration avec ProVelo
- 3 Cours pour apprendre à faire du vélo seul et en groupe

Contact :
Paola Nagel Petrucci
paola.nagel-
petrucci@ate.ch



<https://www.ate.ch/themes/chemin-de-lecole/velobus/>

Campagne de visibilité « Visible à Vélo »

- Collaboration avec Provelo
- Sondage
- Rappel des règles pour les cyclistes et les automobilistes
- Se concentre sur les deux points les plus sensibles:
 - Rouler dans un giratoire
 - Obliquer à gauche

<https://madevisible.swiss/fr>



©MADEVISIBLE

17

Conflit entre piéton et cycliste

- Augmentation des conflits entre piétons et cyclistes
- ATE préconise de séparer la circulation des cyclistes et des piétons partout où il est possible (place, infrastructures)
- Sinon, le trafic mixte est admissible mais selon des critères bien définis :
 - Faible différence entre les vitesses de déplacement
 - Vue dégagée
 - Signalisation claire
 - Nette séparation avec les zones d'attentes
 - Adéquation entre largeur et volume de trafic

Exemple de l'île de la Suze

île de la Suze à Bienne



19

Exemple de la voie verte

Voie verte à Genève – zone



Vélo électrique – ebike

- Les e-bike de plus en plus populaire en Suisse
- L'ATE met à disposition un guide d'achat et d'utilisation des vélos électriques
 - [Vidéo](#)
 - [PDF](#)

Quelques conseils :

- s'exercer avant de l'utiliser au milieu du trafic
- Distance d'arrêt plus grande
- Se rendre visible
- Sous-estimation de la vitesse des e-bikes



<https://www.verkehrsrclub.ch/themen/velo-e-bike/e-bike/>

21

Triporteur Senior

- Conçu en 2012 au Danemark
- Peut transporter deux personnes à la fois
- Conducteur doit posséder un permis de conduire
- Mis à disposition gratuitement des maisons de retraites
- Claude Marthaler est parrain de cette action
- [Article dans la Tribune](#)



Contact :
Paola Nagel Petrucci
paola.nagel-
petrucci@ate.ch

22

Inauguration le 21 mars 2019



<https://mobilitesenior.ch/fr/triporteur/>

23