



Partenariat Cerema AEAP

Partenariat gagnant au service des territoires

Céline HEBRARD LABIT, Cerema Hauts de France

- ⇒ Convention cadre 2016-2018
- ⇒ Appels à Initiatives Biodiversité en 2017 et 2018
- ⇒ Élaboration d'un PCE (programme concerné sur l'eau)
pour la période 2019-2021

Photos Agence de l'Eau



Convention cadre 2016-2018

Pourquoi une convention

Une volonté partagée : « *faciliter la collaboration entre les deux établissements, inscrite dans leurs cadres respectifs d'orientation stratégique nationale et européenne et ciblée sur les problématiques spécifiques au bassin Artois-Picardie.* »

Souhait du Cerema de travailler avec un **acteur clé** du domaine de l'eau sur des enjeux du territoire, et mettre en œuvre le **volet partenarial** du projet stratégique du Cerema

Souhait de l'Agence de l'eau de mettre en œuvre sa politique d'accompagnement sur la « Connaissance environnementale » et de favoriser le déploiement des actions à enjeux à venir (Gemapi, biodiversité)

Encadrer des **projets de collaborations ponctuelles** sur des sujets spécifiques

Convention cadre 2016-2018

Co-construction de la coopération en 2016 autour d'un projet de convention (avis juridiques),

Convention cadre signée le 8 décembre 2016,

Durée de la convention : **2 ans 2017-2018** en cohérence avec le Xème programme de l'AEAP,

Liste de domaines et thématiques définis :

- Connaissance et fonctionnement des milieux aquatiques
- Eaux pluviales
- Fonctionnement hydrologique des milieux
- Zones humides
- Biodiversité
- Érosion

Appels à Initiatives 2016 - 2017

*Mobilisons-nous pour une
biodiversité plus active !*

Jusque fin janvier 2017, participez
aux initiatives pour la biodiversité



AGENCE DE L'EAU
ARTOIS-PICARDIE

Établissement public du Ministère chargé
du développement durable

www.eau-artois-picardie.fr

Appels à initiatives en faveur de la **biodiversité**
lancés par l'AEAP :

- en 2016 → 5 projets retenus,
- en 2017 → 1 action de communication :

Journée Cotita « Gemapi et biodiversité » du 30 avril 2019

Photos Agence de l'Eau



Études menées en 2017-2018



Convention

- Valorisation des données sédimentaires du bassin Artois Picardie
- Étude du Marais d'Isle à St Quentin
- Impact de la contamination des sédiments sur la qualité de l'eau CoSECAP



Appels à initiatives

- Critères éco-éthologiques pour la restauration des continuités écologiques
- Expérimentation de lutte contre la renouée et recherche d'une filière de valorisation
- Chiroptères et infrastructures
- Restauration de la continuité écologique du passage inférieur de la drève de Bassy
- Secteurs de conflits entre continuités écologiques et infrastructures



- JT « Gemapi et biodiversité » du 30/04/19

Bilan financier

Taux 50 %

Convention (3 études) :

- budget total des études : 195 k€
- dont subvention AEAP : 98 k€

Taux 80 %

Appel à Initiative Biodiversité (5 études):

- budget total des études : 320 k€
- dont subvention AEAP : 250 k€

Taux 50 %

AI JT Gemapi et biodiversité : 25 k€ dont subv. 12k€

Photos Agence de l'Eau

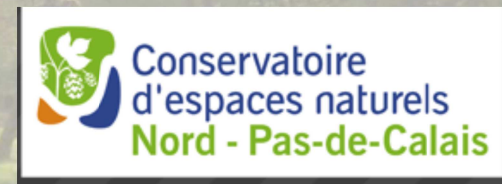


Intérêts partagés

Travail en partenariat sur le territoire



Etablissement public du Ministère chargé
du développement durable



Action du Cerema

3 modes d'actions au service des territoires :

subvention directe
via convention

subvention directe
via appels à initiatives

indirectement via
subventionnement
de collectivités



ex.appel à projet Gemapi (juillet 2016)

Photos Agence de l'Eau



Actuellement : ré-orientation de la convention vers PCE 2019-2021



Poursuite de la collaboration à travers un **plan concerté sur l'eau (PCE)** signé en mars 2019,

En lien avec **11^{ème} programme de l'Agence**,

Nouveaux enjeux : **changement climatique et biodiversité**,
extension des milieux humides aux **milieux naturels**,

PCE : révision / adaptation annuelle,

Études en cours :

- Noues et biodiversité
- Espèces exotiques envahissantes en milieux humides
- Evolution des populations algales dans les grands cours d'eau du bassin Artois Picardie

RÉUSSIR
L'ADAPTATION
AU CHANGEMENT
CLIMATIQUE
ET PRÉSERVER
LA BIODIVERSITÉ

POURSUIVRE
NOS EFFORTS POUR
RÉDUIRE
LA POLLUTION
ET PROTÉGER
NOTRE RESSOURCE
EN EAU

Programme de la matinée



COTITA 8 octobre 2019

Programme



Animation : Étienne Chermette (Cerema Hauts-de-France)

9h00 Accueil des participants

9h30 **Ouverture de la CoTITA**

Stéphane Coudert (Directeur du Cerema Hauts-de-France)

9h40 **Présentation de la matinée et du partenariat Cerema AEAP**

Céline Hébrard Labit (Cerema Hauts-de-France)



9h50 **Marais d'Isle de Saint-Quentin : une étude partenariale au service de la qualité d'une réserve naturelle en milieu urbain**

Émilie Prygiel (Cerema Hauts-de-France)

10h10 **Évaluation de la qualité des sédiments des cours d'eau du bassin Artois-Picardie en lien avec les objectifs d'atteinte du bon état chimique et écologique**

Émilie Prygiel (Cerema Hauts-de-France)

10h30 **Les communautés d'agglomération de La Porte du Hainaut et de Valenciennes Métropole face à la compétence GEMAPI**

Bruno Kerloc'h (Cerema Hauts-de-France) et Agnès Fontier (CA La Porte du Hainaut)

Programme

(Suite)



10h50 *Pause*

11h10 **Appui aux gestionnaires d'Espèces Exotiques Envahissantes :
recherche d'une filière de valorisation pour la renouée**

Anne-Claire De Rouck et Florian Fournier (Cerema Hauts-de-France)

11h30 **Critères éco-éthologiques pour restaurer les continuités écologiques
au droit des ouvrages de franchissement d'infrastructures**

Olivier Pichard (Cerema Hauts-de-France)

11h50 **Application d'un outil de carte de chaleur aux chiroptères**

Florian Fournier (Cerema Hauts-de-France)

12h05 **Conflits entre continuités écologiques et infrastructures de transport**

Ahmed Menouche (Cerema Hauts-de-France)

12h20 **Conclusion**

Stéphane Jourdan (Agence de l'Eau Artois Picardie)

12h30 **Échanges et fin de la matinée CoTITA**

Centre de ressources du Cerema (Informations, actualités)

Le Cerema assure la diffusion et la promotion des travaux, études conférences, formations liés à ses activités par le biais de son site internet.

+ d'infos
(votre accès direct)



Retour-conférence-gemapi-
biodiversité-
approche-intégrée

Appel-initiatives-
biodiversité-mise-ligne-
rapports-cinq

Suivi-réserve-naturelle-
constituée-marais

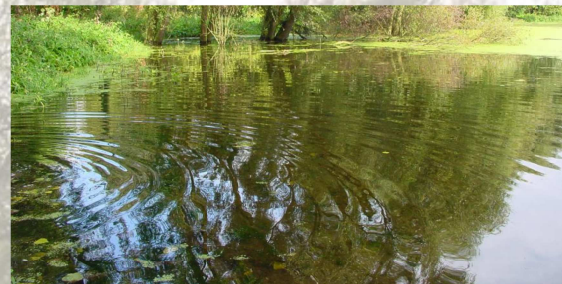
Communes-agglomération-
porte-du-hainaut-valenciennes



Merci de votre attention

Céline HEBRARD LABIT
Chef de projets intégrateurs

Cerema Hauts de France
+33 (0)3 20 48 49 05
celine.hebrard@cerema.fr



Photos Agence de l'Eau