



Co-construire votre projet de territoire intelligent avec l'ensemble des parties prenantes

La transformation numérique représente une révolution culturelle. Elle constitue également un enjeu politique majeur pour la transition écologique et solidaire de votre territoire. Le Cerema vous accompagne dans l'élaboration de votre projet de territoire intelligent, depuis l'identification des besoins collectifs jusqu'à la mise en place des solutions technologiques.



VOS BESOINS

- ▶ **Mettre le numérique au service de votre projet de territoire : par où commencer ?**

- ▶ **Stratégie à bâtir, accompagnement vers de nouvelles pratiques : comment réussir la conduite du changement ?**

- ▶ **Comment choisir les solutions les plus adaptées ?**

- ▶ **Comment rendre l'usage de la donnée pertinent pour favoriser la prise de décision ?**

NOS RÉPONSES SUR-MESURE

Acculturation aux enjeux de la transformation numérique sur votre territoire

- Apport de pratiques inspirantes et zoom sur les initiatives locales
- Animation d'une démarche participative pour faire émerger une culture commune
- Livrables : apports théoriques et clés de lecture

Accompagnement à l'auto-diagnostic de votre territoire

- Situer le territoire à partir d'un outil d'autodiagnostic Cerema
- Entretiens auprès des acteurs et usagers
- Identification et priorisation de vos besoins

Co-construction de la stratégie numérique au service du projet de territoire

- Mobilisation des parties prenantes
- Animation d'ateliers d'intelligence collective : vision partagée, grandes orientations
- Formalisation du plan d'actions opérationnel (démarche itérative)
- Accompagnement des services et montée en compétence des agents
- Appui à la rédaction des cahiers des charges pour le choix des solutions techniques adaptées

NOS ATOUTS

Les atouts du Cerema

- Une expertise pluridisciplinaire (bâtiment, mobilité, services urbains,...) et une approche ensemble pour intégrer les enjeux
- Un outil de sensibilisation par l'autodiagnostic
- Une expertise des solutions technologiques
- Une évaluation indépendante sans parti pris technologique ou commercial
- La garantie de méthodes éprouvées de conduite de projet.

IL NOUS ONT FAIT CONFIANCE



Un séminaire pour les élus : intégrer la transformation numérique dans le projet de territoire du Grand Bassin de Bourg-en-Bresse

“ Notre préoccupation était de poser un cadre et mieux connaître les usages du numérique. Les élus ont apprécié la capacité des intervenants à partager leur solide connaissance du sujet, tout en se mettant à la portée de tous, grâce à des exemples, des témoignages et surtout grâce à la qualité de leur savoir-être. Leurs propositions d’intelligence collective, auxquels 23 de nos agents sont formés, ont bien fonctionné ”

Adeline BRUNET,
Directrice Politiques Contractuelles et Développement Rural
Grand Bassin de Bourg-en-Bresse

POUR ALLER PLUS LOIN

 **Publications**
cerema.fr/editions



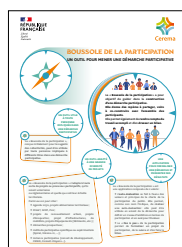
Villes intelligentes : tous concernés, du village à la métropole



L'Internet des objets dans les collectivités : enjeux et retours d'expériences
Rapports d'étude, 2018 - 2019



Les impacts du numérique dans l'espace public
Etude exploratoire, 2018



La « **Boussole de la participation** » vous guide dans la construction d'une démarche participative. Elle donne des repères à partager ou à co-construire avec l'ensemble des participants. Elle permet également de rendre compte du travail accompli et d'en dresser un bilan. Elle est un outil indispensable pour vos démarches participatives !

Pour en savoir plus et accéder à l'application, vous pouvez nous contacter : participation@cerema.fr



Site partenaire

Le Cerema vous propose une plateforme en ligne pour faciliter l'émergence des villes et des territoires intelligents. Co-construite avec ses utilisateurs, cette plateforme propose des ressources et des services pour comprendre, s'inspirer des pratiques d'autres collectivités et agir concrètement.



Plateforme Villes et territoires intelligents
smart-city.cerema.fr



Pour nous contacter :
villes.et.territoires.intelligents@cerema.fr

www.cerema.fr

