

Éléments de caractéristiques et de coûts des services de location de vélo

Atelier : API Ensemble vers la prise de compétence Mobilité

Quelques repères de coûts serviciels - le vélo: caractéristiques

- Formation
- Entretien / réparations
- Stationnement / gardiennage
- Location
 - ⌘ Longue / moyenne durée
 - ⌘ Courte durée
 - ⌘ Courte durée automatisée : VLS

Location classique

Vélo partagé

Nombre de rotations par vélo



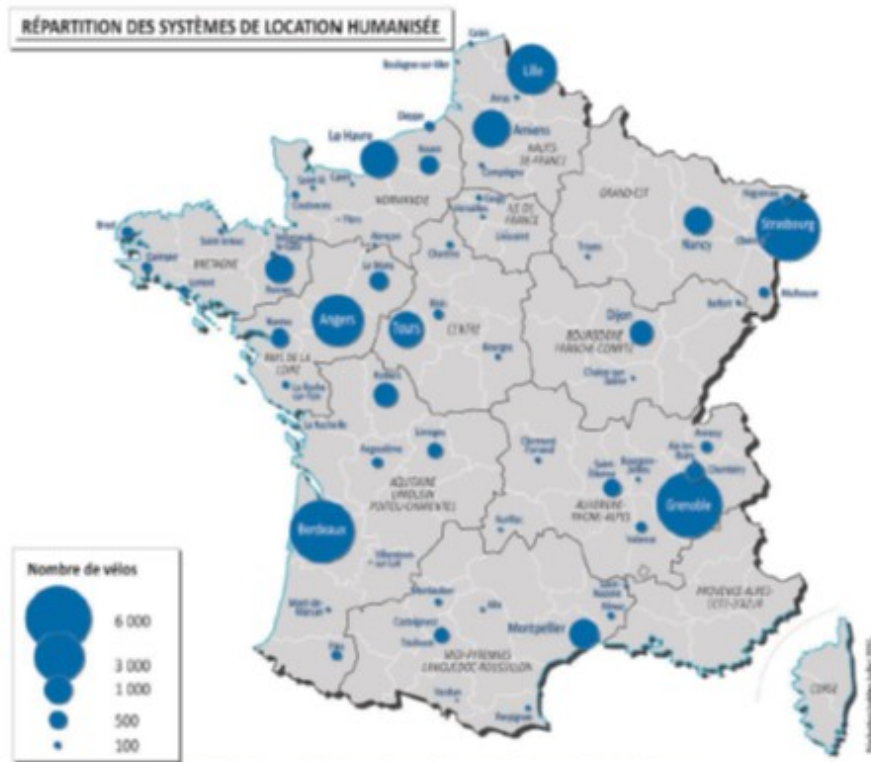
Durée de location moyenne



Quelques repères de coûts serviciels - le vélo: en plein essor

Rapport ADEME « Evaluation des services vélos » :

- 87 services en 2016
- 163 services en 2020, dont 66 dans des villes de moins de 50 000 habitants
- Des vélos classiques dans les grandes agglomérations, une plus grande diversité en milieux moins denses
 - VAE, vélos pliables



Quelques repères de coûts serviciels - le vélo: en plein essor

- Quelle gouvernance ? A l'échelle de l'intercommunalité, à l'initiative d'élus motivés
 - A l'origine : questionnaire prise de compétence mobilité, financements TEPCV...
 - Le portage de projet peut être assez prenant pour les élus
- Quel service ? A taille humaine, un investissement en moyen humain mesuré
 - Entre 30 et 70 vélos à la location, avec un parc qui se renouvelle par le biais de revente aux usagers
 - Des durées de location de la semaine à l'année
 - Plus les durées sont courtes, plus le besoin en personnel est grand
 - 1 ETP sur quelques mois pour l'émergence, puis 0,3 ETP pour l'exploitation
 - Communication formelle (présentation, essais...) puis informelle (gros succès)

Quelques repères de coûts serviciels - le vélo: en plein essor

- Bilan économique : des solutions qui fonctionnent à un coût modéré, la question de la tarification centrale
 - Des dépenses relativement contenues
 - Investissement: Coût du VAE : 1 800 € (possibilité à 1 200 € via l'UGAP)
 - Fonctionnement :
 - Maintenance (augmente avec le nombre d'antennes de location et l'âge du vélo)
 - Eventuellement les assurances (en cours d'investigation, selon les types de vélos)
 - Les recettes couvrent les dépenses de fonctionnement
 - Tarifs très abordables, dont la moitié peut être remboursée par l'employeur) **(30€ par mois en moyenne pour les VAE)**
 - **La revente des vélos** au bout de 2/3 ans permet souvent d'être « rentable »

Quelques repères de coûts serviciels - le vélo: en plein essor

- Bilan d'usage : report modal important, coût compétitif de la voiture sur le domicile/travail (D/T)
 - Trajet moyen : 10 km, sur à peu près 15 jours par mois
 - Jusqu'à 90% de report modal sur le D/T, augmentation de la pratique du vélo en général
 - Public diversifié en âge, CSP, genre (2/3 de femmes), souvent motorisé par ailleurs
 - **Le coût kilométrique du service pour l'utilisateur est équivalent au coût ressenti (uniquement carburant en milieu rural) de la voiture pour le D/T**

Quelques repères de coûts serviciels - le vélo: en plein essor

- Conditions de réussite :
 - Cibler un type de déplacement
 - Cerner le reste à charge financier
 - Service simple et lisible
 - Tarification attractive, penser aux participations employeurs obligatoires
 - Portage politique au niveau de l'intercommunalité
 - Mobiliser les acteurs locaux (dont employeurs)
 - Mobiliser des moyens humains en interne
 - Revendre les vélos (retour sur investissement et moins d'entretien)

