



Une démarche d'accompagnement pour la désimperméabilisation et la végétalisation

Grand Narbonne Communauté d'Agglomération

8 décembre 2020

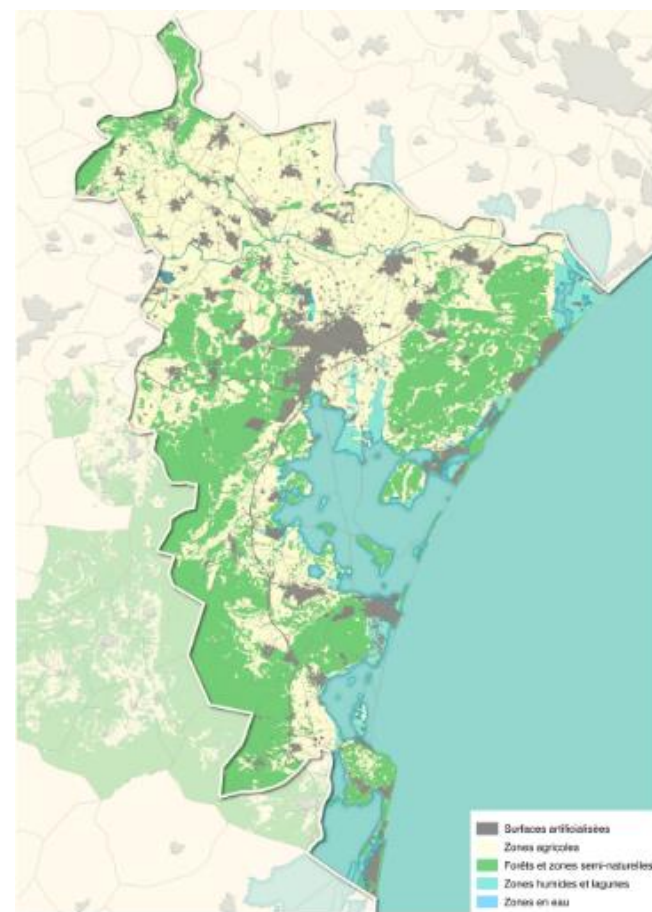
Schéma de cohérence territoriale (SCoT)

3.4.2 Anticiper la gestion des risques inondation et littoraux par une stratégie de recomposition spatiale

Prescription : Lors des opérations de renouvellement urbain (...) **les collectivités doivent mener une réflexion sur les opportunités de désimperméabilisation.**

Recommandation : **Etudier la faisabilité de compensation des surfaces imperméabilisées**

... SDAGE demande que des efforts soient faits « en compensation », afin de **désimperméabiliser des espaces aménagés existants**. Sous réserve de capacités techniques suffisantes en matière d'infiltration des sols, **la surface cumulée des projets de désimperméabilisation doit viser à atteindre 150 % de la nouvelle surface imperméabilisée.**



Les projets dans les communes

Déjà réalisés à **Leucate** et **Narbonne**

et de nouveaux projets sur ces communes

Un projet déjà déposé par la commune de **Gruissan** pour la désimperméabilisation de cours d'écoles

Accompagnement par le Grand Narbonne des communes de **Bize-Minervois**, **Roquefort-des-Corbières**, **Névia**, **Vinassan** et **Cuxac d'Aude** pour le montage des dossiers de demandes de financement avec Agence Eau et Département de l'Aude

Un **groupement pluridisciplinaire** : hydraulique, sols, urbanisme, aménagement, biodiversité



GAXIEU
AU COEUR DE VOS PROJETS

CRB *e* *environnement*

HYDROGEOTECHNIQUE

**architectes
urbanistes**

8 décembre 2020

**Grand
NARBONNE**
COMMUNAUTÉ D'AGGLOMÉRATION

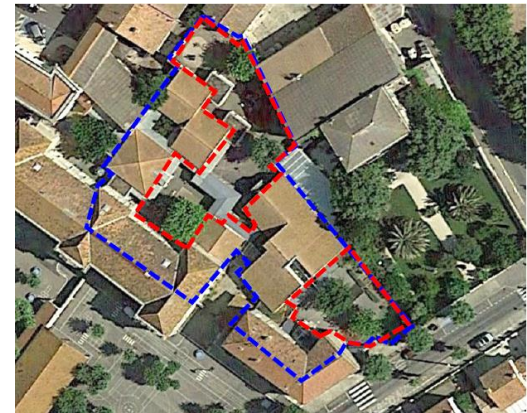
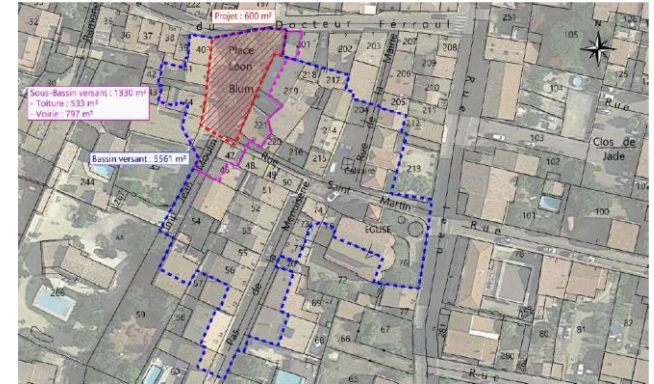
Etudes techniques

Calcul des **volumes d'eau** à infiltrer

Tests de **perméabilité**

Choix des **revêtements** selon usages

Calcul des **dépenses éligibles** aux financements
Agence de l'Eau et Département de l'Aude
(max 80%)



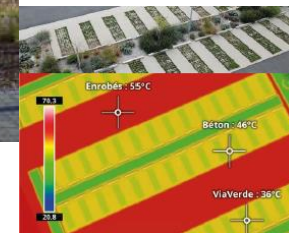
Revêtements perméables

Pleine terre

avec paillage végétal ou minéral
et/ou plantations

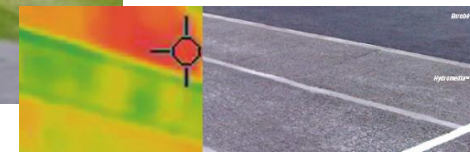


Pavés drainants et dalles alvéolaires,
remplissage pavés,
gravillons, enherbée
ou mixte (stationnements)



Béton drainant

(cheminements piétons)



8 décembre 2020

Espèces végétales adaptées



Choix des **espèces végétales**, adaptées aux usages

Favoriser les strates multiples, plantes grimpantes



PALETTE VÉGÉTALE
SQUARES ET ÉCOLES



PALETTE VÉGÉTALE
PLACES



8 décembre 2020

Système d'information géographique (SIG)

Intégration résultats étude CEREMA.

Suivi indicateurs désimperméabilisation du SCoT

Grand NARBONNE
COMMUNAUTÉ D'AGGLOMÉRATION

Suivi des projets de désimperméabilisation scot

Rechercher Administration penlaure

Couches Fermer

Légende

- Limites administratives
 - Le Grand Narbonne
 - Communes du SCoT
- Projet de désimperméabilisation
 - Inserer un projet
 - Description du projet
- Réseau pluvial
 - Réseau - Inventaire Parera
 - Conduite séparative - Inventaire AZUR
 - Conduite unitaire - Inventaire AZUR
 - Réseau - Leucate
 - Réseau - Narbonne
- Cadastre
 - Parcelles publiques 2019

Fond de carte
IGN Photos

Place Léon Blum Vinassan

Site avant projet

1 : 777
0 10 m 20 m
Position de la souris Mètres

8 décembre 2020

Leviers pour passer à l'action

Associer les élus et agents très tôt, dans l'intercommunalité et dans les communes. S'appuyer sur ce qui est déjà réalisé et saisir les opportunités.

Articuler dispositifs de planification et plans d'action : schéma de cohérence territoriale (SCoT), plan climat air énergie territorial (PCAET)- Contrat de transition écologique (CTE)

Trouver des partenaires et des financements : fonds climat issu des certificats d'économie d'énergie (CEE), Agence de l'Eau, autres à venir

Ecouter et accompagner : ex Club Climat des Communes et être réactif lorsqu'il y a des opportunités. Prendre toujours en compte les contextes et contraintes de chacun. Importance de la **psychologie**. Anticiper les **usages**

Trouver de bons prestataires multidisciplinaires et disponibles pour avoir un projet faisable et pour avoir un suivi opérationnel du projet.