



Préparer la transition environnementale des plages en érosion de PACA

François Sabatier
Aix Marseille Université – CEREGE UMR7030 CNRS



Direction régionale de l'environnement,
de l'aménagement et du logement



CONFÉRENCE TECHNIQUE TERRITORIALE

Les littoraux face au changement climatique :
Comprendre les enjeux, repenser ensemble nos pratiques

Webinaire organisé par le Cerema et la DREAL Provence-Alpes-Côte d'Azur.

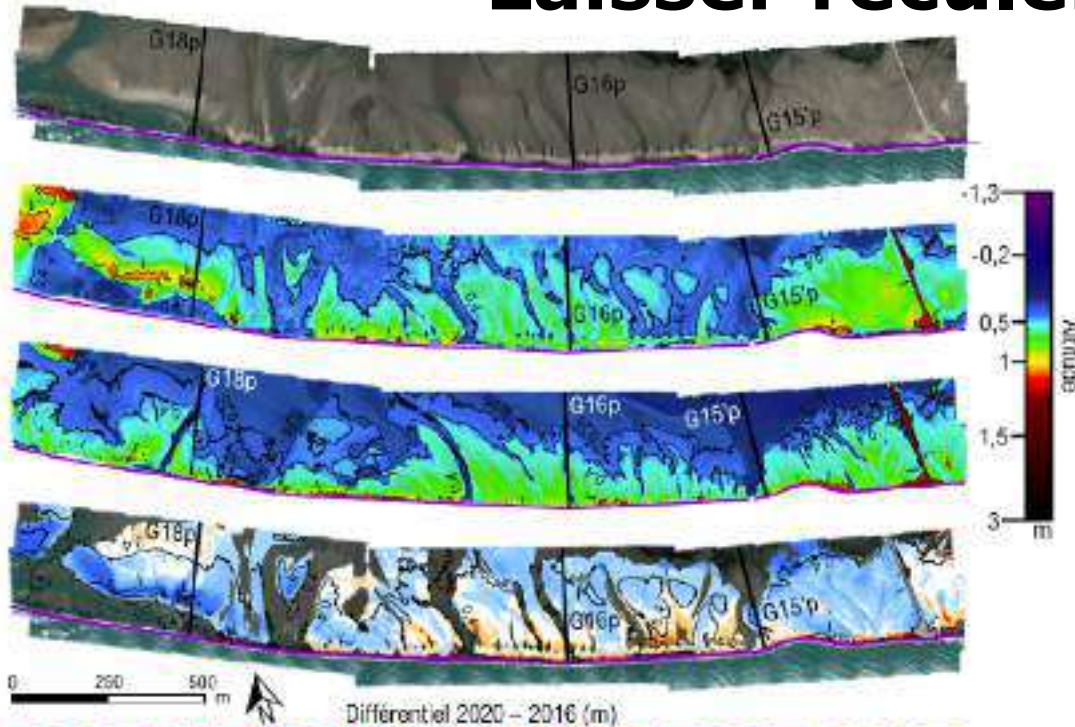


en distanciel

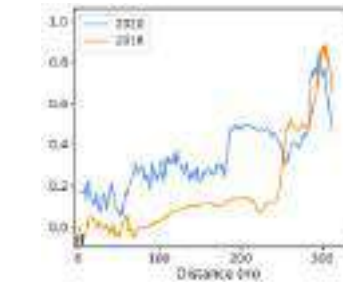
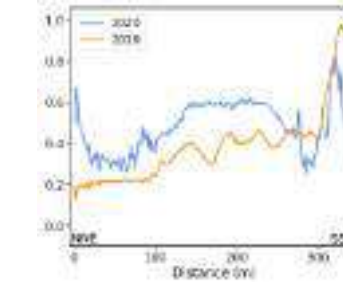
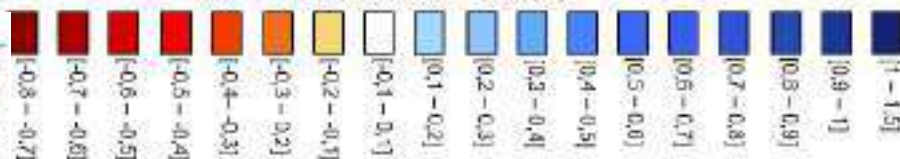
Laisser reculer ? (le cas de Véran, Camargue)



Laisser reculer ? (le cas de Véran, Camargue)



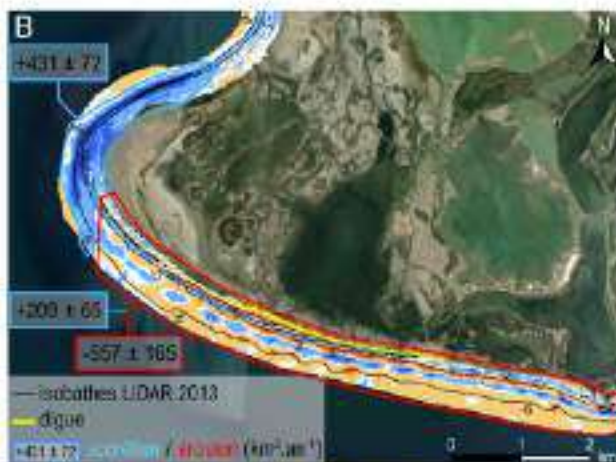
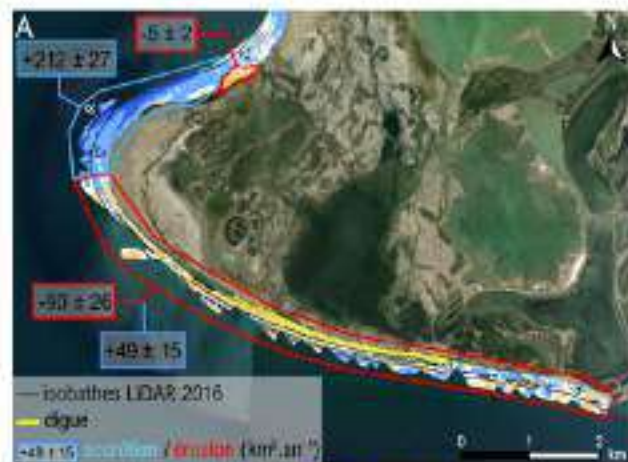
Différentiel 2020 - 2016 (m)



Laisser reculer ? (le cas de Véran, Camargue)



Laisser reculer ? (le cas de Véran, Camargue)

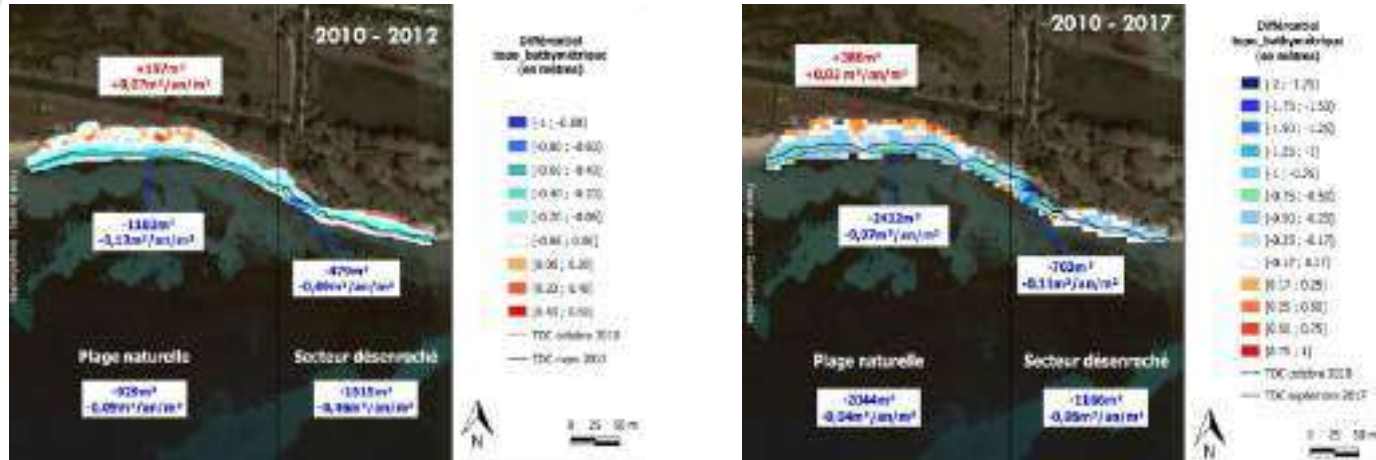


2006 et 2016

2006 et 2013

2016 et 2013

Laisser reculer ? (les Vieux Salins, Hyères)



Recharger en galets sur du sable ?

le cas des Stes-Maries-de-la-Mer



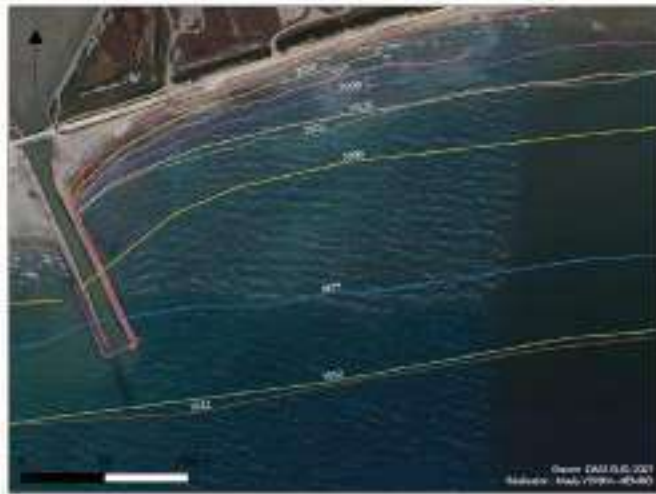
Photographies DRE LR et PNRC



Remerciements au SYMADREM et au PNRC pour la transmission des données

Recharger en galets sur du sable ?

le cas des Stes-Maries-de-la-Mer



Recharger en galets sur du sable ?

le cas des Stes-Maries-de-la-Mer



Melty WOISIN-HENRIO

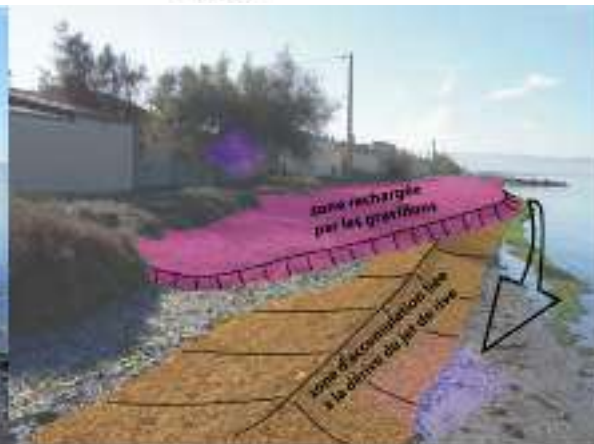
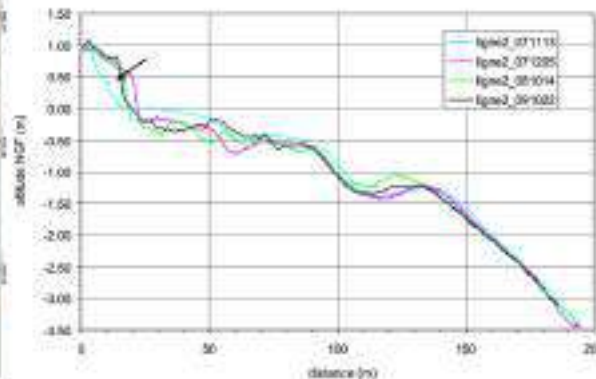
Recharger en galets sur du sable ?

le cas du Jaï (Martigues)



Recharger en galets sur du sable ?

le cas du Jaï (Martigues)



Recharger en galets sur du sable ?

le cas du Jaï (Martigues)









Préparer la transition environnementale des plages en érosion de PACA

François Sabatier
Aix Marseille Université – CEREGE UMR7030 CNRS



Direction régionale de l'environnement,
de l'aménagement et du logement



CONFÉRENCE TECHNIQUE TERRITORIALE

Les littoraux face au changement climatique :
Comprendre les enjeux, repenser ensemble nos pratiques

Webinaire organisé par le Cerema et la DREAL Provence-Alpes-Côte d'Azur.



en distanciel