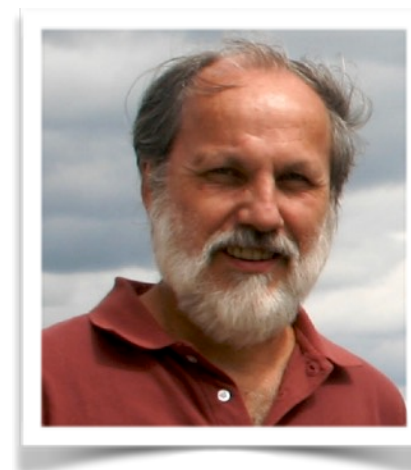


Quartiers à faible circulation





- Vice-président de Rue de l'Avenir Suisse et membre fondateur



- Secrétaire du Réseau RUES



- Ancien député de la République et Canton de Genève

Le document contient des liens hypertextes. Les mots soulignés sont cliquables

Réseau francophone pour une mobilité urbaine conviviale et sûre

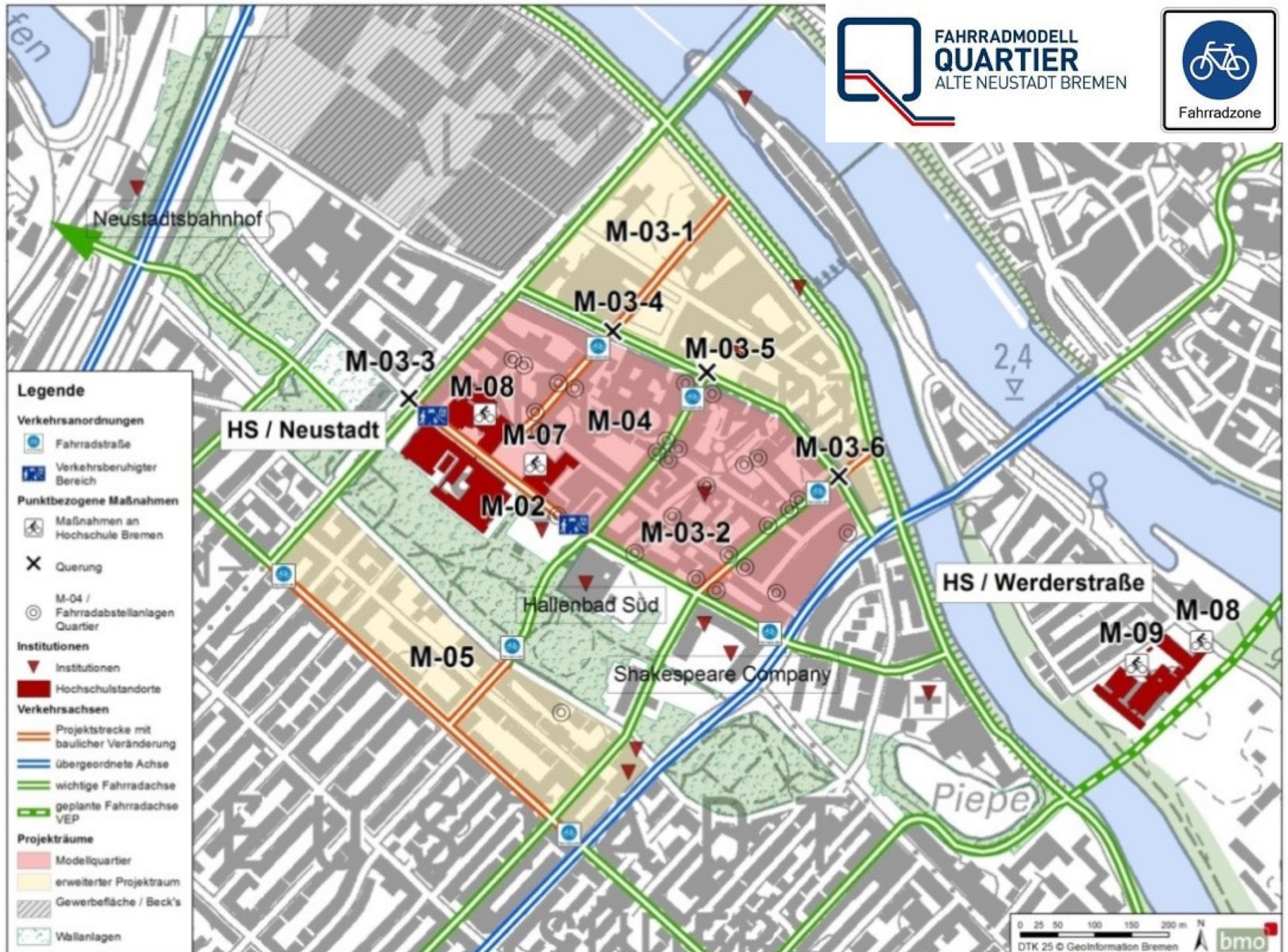
- *Belgique* :
 - Institut VIAS
 - Bruxelles mobilité (Région Bruxelles Capitale)
 - DEMETER, Uni de Liège,
 - CRR Centre de recherches routières
 - Tous à pied
- *France* :
 - CEREMA (Territoire et ville)
 - Rue de l'Avenir France
- *Luxembourg* :
 - Sécurité routière, Luxembourg
- *Québec* :
 - Ministère des transports et de la mobilité durable
 - Fondation Rues Principales
 - Vélo Québec
- *Suisse* :
 - Rue de l'Avenir Suisse, ATE, Mobilité piétonne
- *Italie* :
 - LQPD



La première « zone cyclable » d'Allemagne à Brême



La première « zone cyclable » d'Allemagne à Brême



3 types de zones de rencontre :

1. classique => ouverte à tous
2. interdite à la circulation motorisée (accès restreint)
=> **spécialement pensée pour les cyclistes**
3. pour le jeux



Bâle : zones à circulation modérée



Zone de rencontre à accès restreint



- Eisenbahn
- Rhein
- Grünfläche
- Strasse
- Behindertenparkplatz (aktuelle Standorte unter www.stadtplan.bs.ch > Verkehr > Behindertenparkplatz)
- Kernzone (Limit 30 km/h), allgemeines Fahrverbot
- Öffentl. Verkehr und teilweise Velos/Mofas gestattet
- Begegnungszone (20 km/h), tw. Velos/Mofas gestattet
- Fussgängerzone (Schritttempo), tw. Velos gestattet

Zone de rencontre à accès restreint



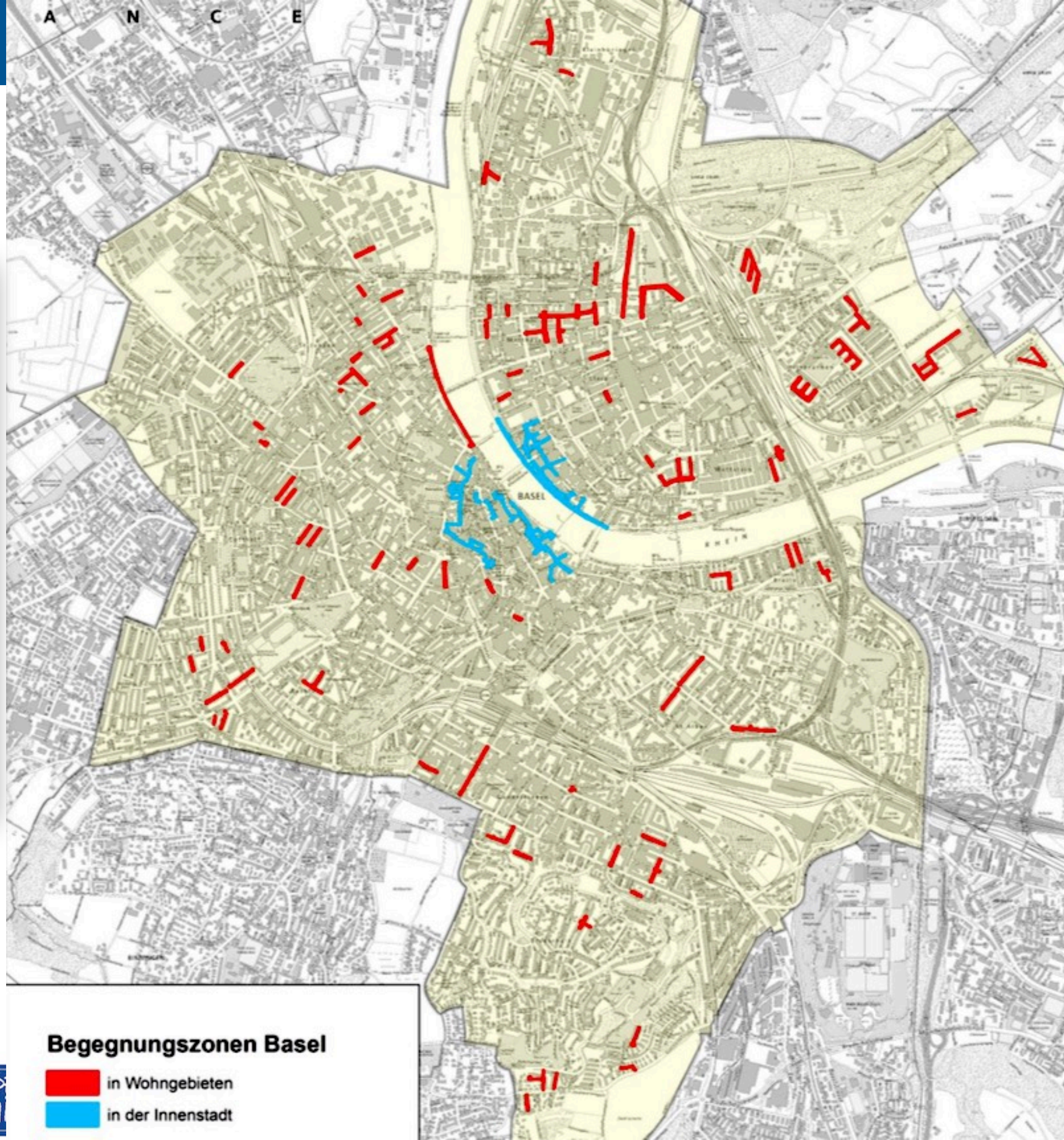
Les cycliste peuvent rouler jusqu'à 20 km/h
mais les **piétons ont la priorité**

Bâle : zones de rencontre



En bleu les zones de rencontre à accès limité

En rouge les zones de rencontre classiques ou pour le jeu



Begegnungszonen Basel

- in Wohngebieten
- in der Innenstadt

Bâle : zone de rencontre à accès restreint



Intérieur de la ZR à accès restreint du « Petit Bâle »

Bâle : espace piéton au bord du Rhin

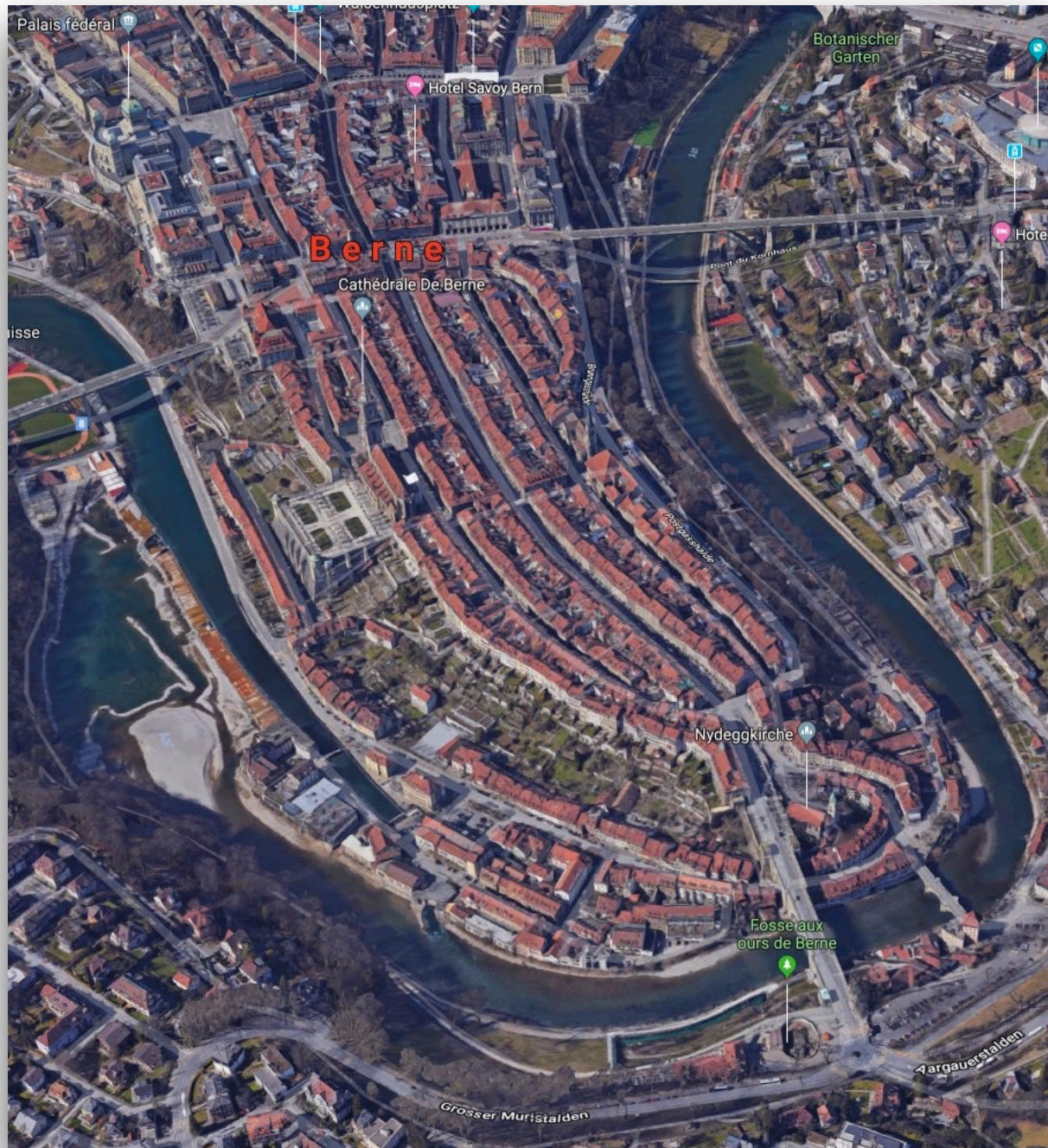


Bâle : espace piéton au bord du Rhin



Les cyclistes y
poussent leur vélo

Zone de rencontre étendue à accès restreint et à temps partiel



Fahrverbot Zytglogge-Laube
mit Ausnahme BERNMOBIL
und Lastwagen Richtung
Kornhausplatz (Anlieferung)

Poller Hotelgasse
zur Vermeidung von Durch-
gangsverkehr (Durchsetzung
des bestehenden Verbots)

Öffnung des Stadtbaches
und Abdeckung mit Gitterro-
sten, stellenweise mit Stein-
platten

Sperre Münstergasse
(bestehend)

Haltestelle Rathaus
(bestehend)

Zytglogge

Haltestelle Zytglogge
wird stadtabwärts verschoben,
um Platz für Touristen vor dem
Zytglogge-Turm zu gewinnen

Rathausgasse
Umkehrung der Fahrtrichtung

Erweiterung Rathaus-Parking
um 118 Parkplätze

Trottoir-Verschiebung
Mani-Matter-Stutz

Künstlerische Intervention
(z.B. Brunnen) zur Klärung der
stadträumlichen Situation.
Wettbewerb in Vorbereitung.

Haltestelle Nydegg
stadteinwärts neu als
Kaphaltestelle betrieben

Nydegg

Was ist eine Begegnungszone?

Seit dem 1. Januar 2002 unter dem Begriff
«Begegnungszone» im Strassenverkehrsrecht
(Art. 22b SSV) verankert. Die Merkmale einer
Begegnungszone sind:

- Tempo 20
- Vortrittsberechtigung für
Fussgängerinnen und Fussgänger

Um eine Begriffsverwirrung zu vermeiden,
wird das bisher als «Flanierzone Untere Alt-
stadt» bezeichnete Projekt künftig unter dem
rechtlich klar definierten Begriff «Begegnungs-
zone Untere Altstadt» kommuniziert.

■ Begegnungszone
(Tempo 20,
Fussgängervortritt)

→ Fahrtrichtung

■ Nachtfahrverbote
Post-/Rathausgasse
(bestehend)

■ Kompensation der Park-
plätze Erweiterung
Casino- /Rathausparking

Ville de Berne

Zone de rencontre en partie sur l'axe structurant qui évite la zone de rencontre



Cela permet aux piétons de rejoindre la zone de rencontre, sachant que les piétons vont traverser là où ils en ont envie

Zone de rencontre étendue en ville de Berne



Panneau avec affichage variable



Lien vers le site de RdA CH

Ville de Berne - vieille-ville

axe central de la vieille-ville, avec une ligne de trolleybus



accès autorisé sur l'axe central le matin jusqu'à 11h

Zone de rencontre étendue et à accès restreint du Marzili



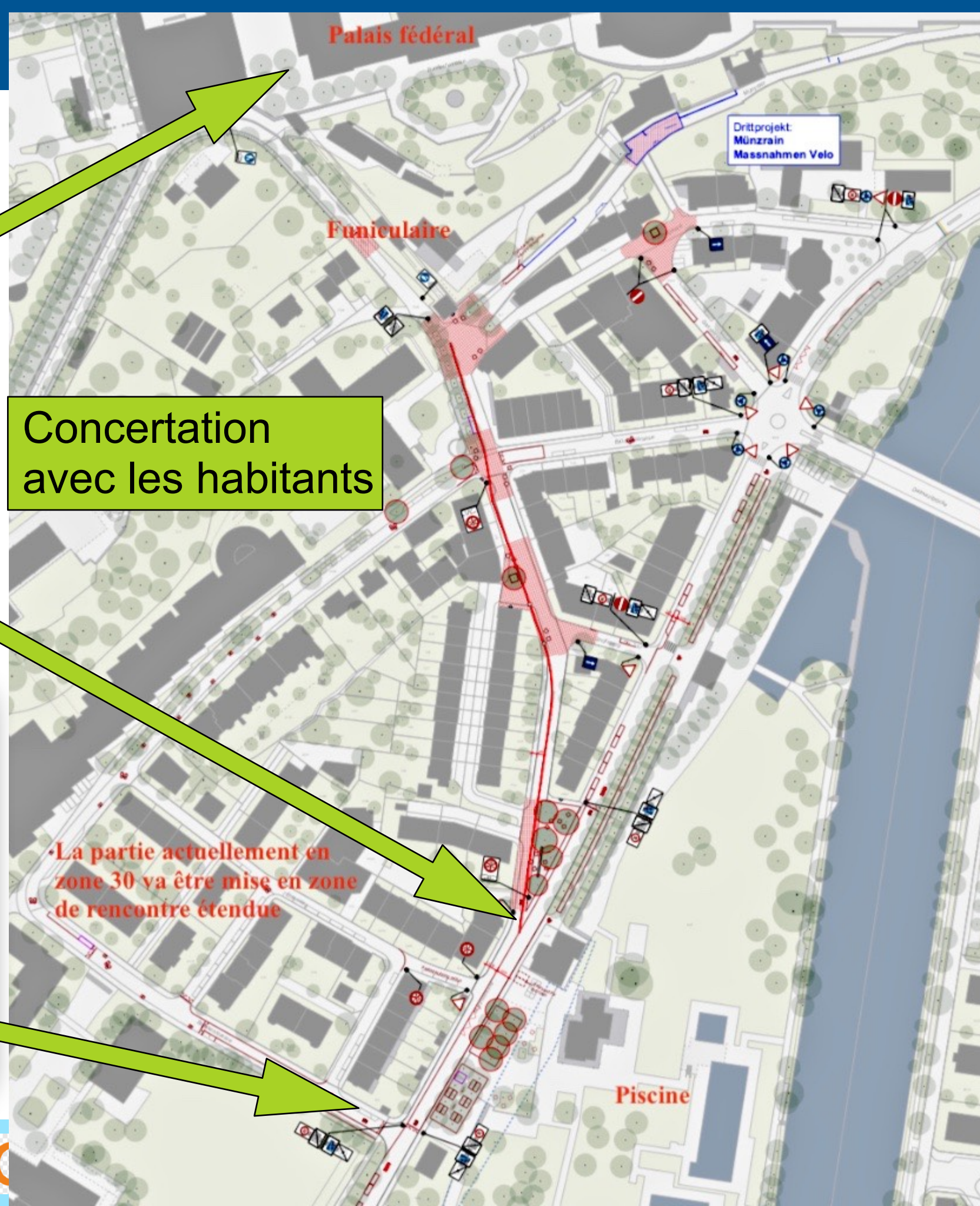
Ville de Berne - Marzili



Concertation
avec les habitants



La partie actuellement en
zone 30 va être mise en zone
de rencontre étendue



Intérieur du quartier du Marzili



[Lien vers les galeries de photos](#) des zones de rencontre étendues de la ville Berne sur le **site photos de Rue de l'Avenir CH**

LTN « Low traffic neighbourhoods » - Quartiers à faible circulation

Un quartier à faible circulation (abrégé **LTN** en anglais) est un groupe de rues résidentielles où la circulation automobile est restreinte, généralement dans les **quartiers extérieurs**.
Il laisse plus d'espace aux **le vélo et la marche**.



Les restrictions d'accès peuvent prendre la forme de **bornes ou de jardinières** aux points d'entrée des rues et à l'intérieur de la zone ou de **caméras de reconnaissance automatique des plaques d'immatriculation**.

Introduits en Grande Bretagne en 2020, grâce au financement du [Fonds d'urgence pour la mobilité douce](#) (300 Mo € en 2020) durant le confinement, avec peu ou pas de concertation.

Les LTN sont parfois appelés « **mini-Holland** »



« Low traffic neighbourhoods » - Quartiers à faible circulation



20



**Average
vehicle speeds**
are down to 18mph

Vitesse moyenne : **29 km/h**



LTN « Low traffic neighbourhood » de West Ealing

ACCESS

6 poches imperméables dans la LTN

LTN 21 West Ealing – South



KEY



Permitted direction of travel



No access except for cyclists and pedestrians- Using Planters and Bollards



No right hand turn on to Broadway



No access except for cyclists and pedestrians
- with number plate recognition camera



Existing Traffic Filter

Rues scolaires

Rules scolaires



Hours of operation for Oaklands Primary:

8.15am to 9.15am and 2.45pm to 3.45pm

Hours of operation for St Marks Primary:

8.15am to 9.15am and 2.30pm to 3.30pm

- School street open to pedestrians and cyclists



One-way



Cycle parking available at station



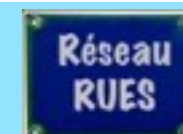
Scan the QR code for
more information



CONTACT US

You can email us your support or objection to TrafficNotices@ealing.gov.uk, or post them to the Highways Service, Perceval House, 14-16 Uxbridge Road, W5 2HL.

All local streets will have complete motor access for local uses, such as residents accessing their property, visitors, waste collection, emergency services and deliveries. Although in some cases a different route may need to be taken



Membre du

Belgique, France, Luxembourg, Québec, Suisse. Italie

LTN Quartiers à faible circulation filtres modaux internes à la LTN

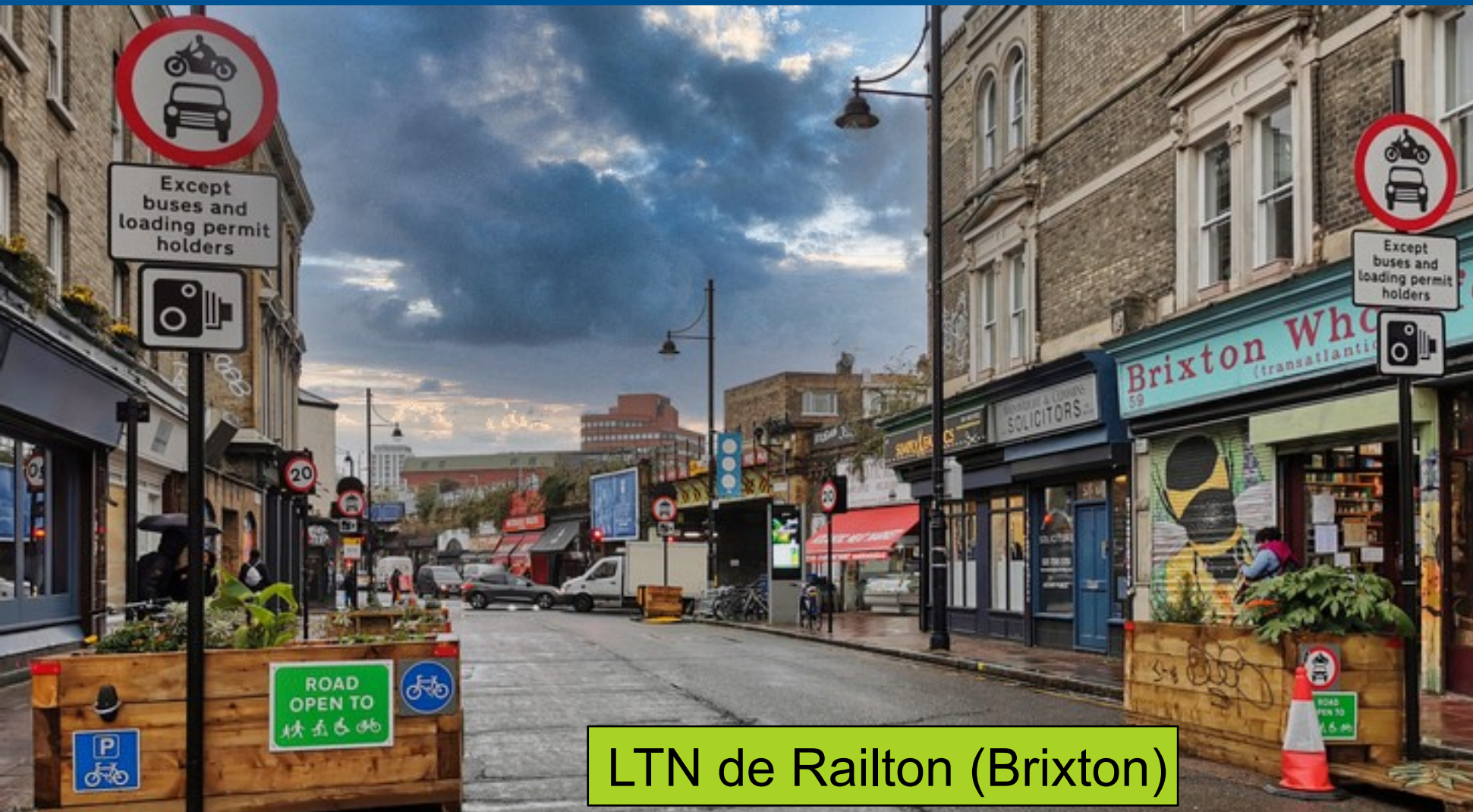


LTN de Railton (Brixton)



Filtre modal de Ball Street à Sheffield

Une recherche indique qu'il existait déjà **25 000 filtres modaux** au Royaume Uni avant les LTN

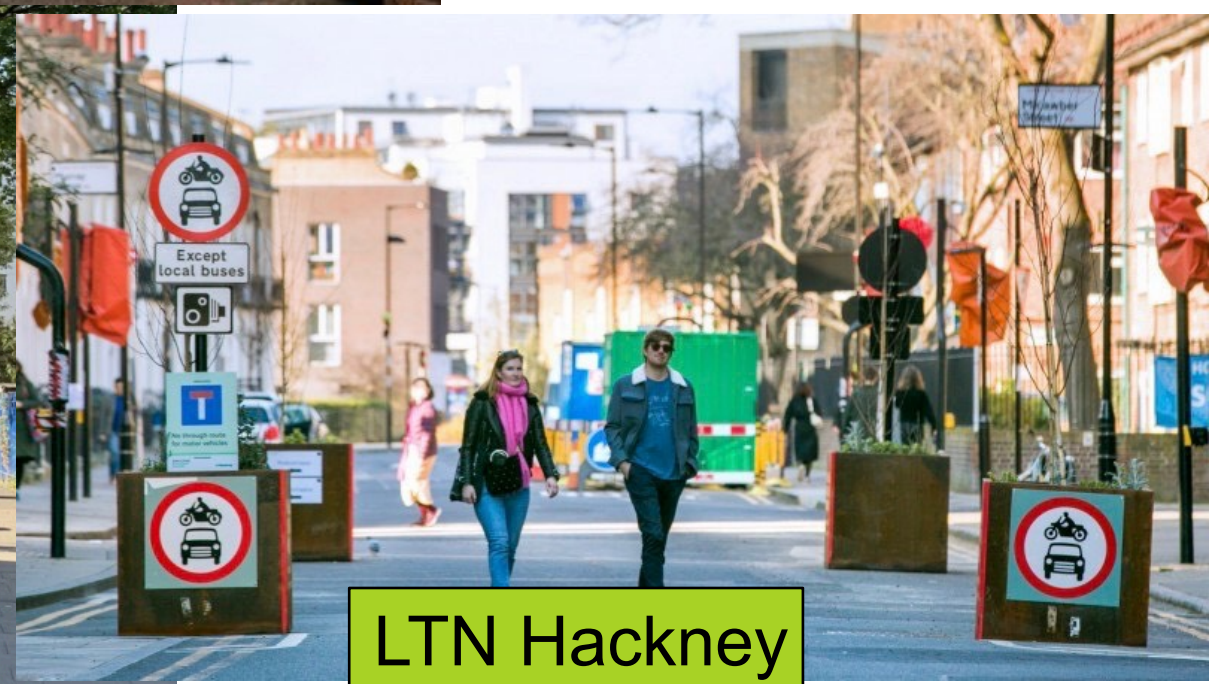


LTN de Railton (Brixton)

Portes de LTN,
contrôlées
électroniquement,
permet le passage
des **bus**



LTN Hackney



L'exemple de la LTN de Railton (Brixton - Lambeth)

Le borough (arrondissement) de Lambeth a émis l'équivalent de 60 amendes par jour (env. 20 000 par année),

pour un montant total d'environ **1 000 000 d'Euros**

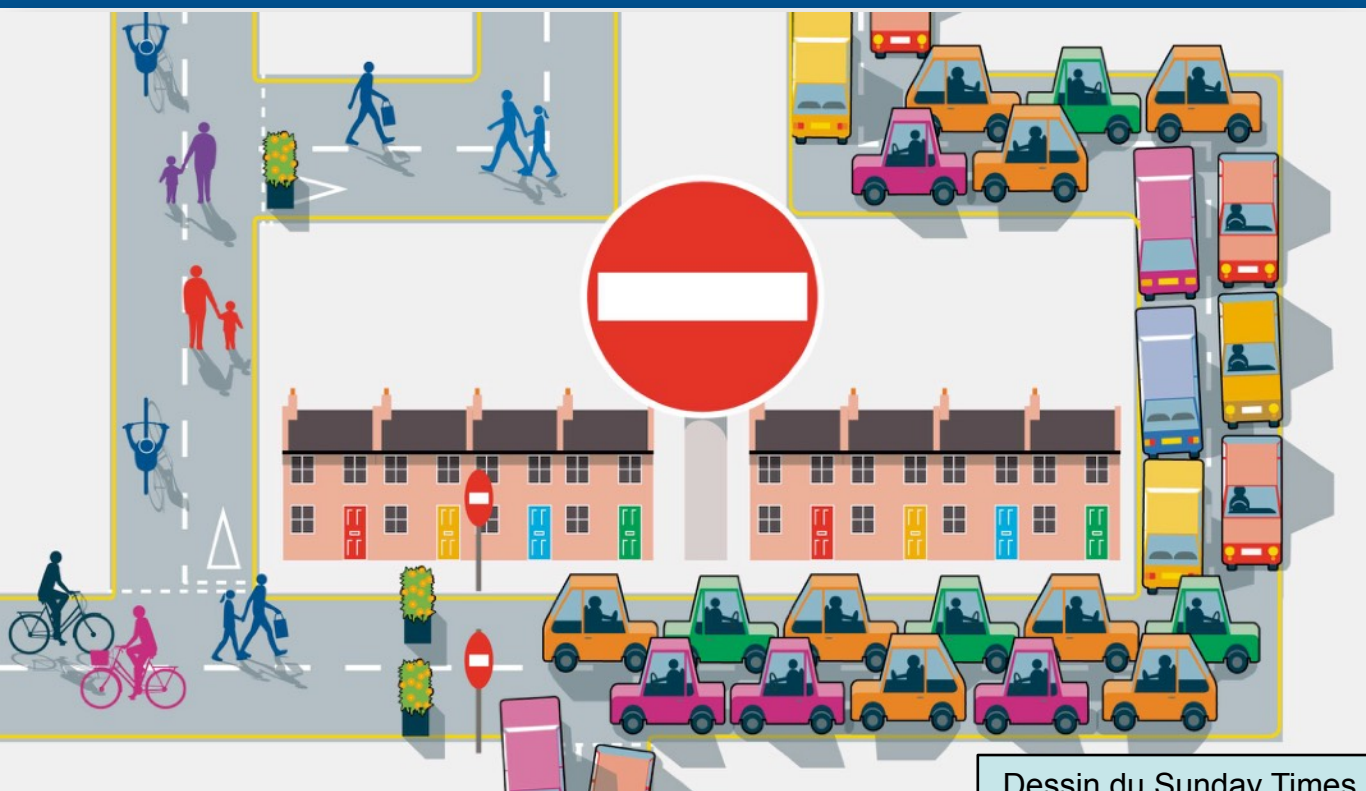
Voir la page sur la LTN de Railton sur le site de RdA CH



Photo : The randy highwayman

LTN Quartiers à faible circulation

incivilités - rejet



Dessin du Sunday Times



Photo Dr Simon Cathcart

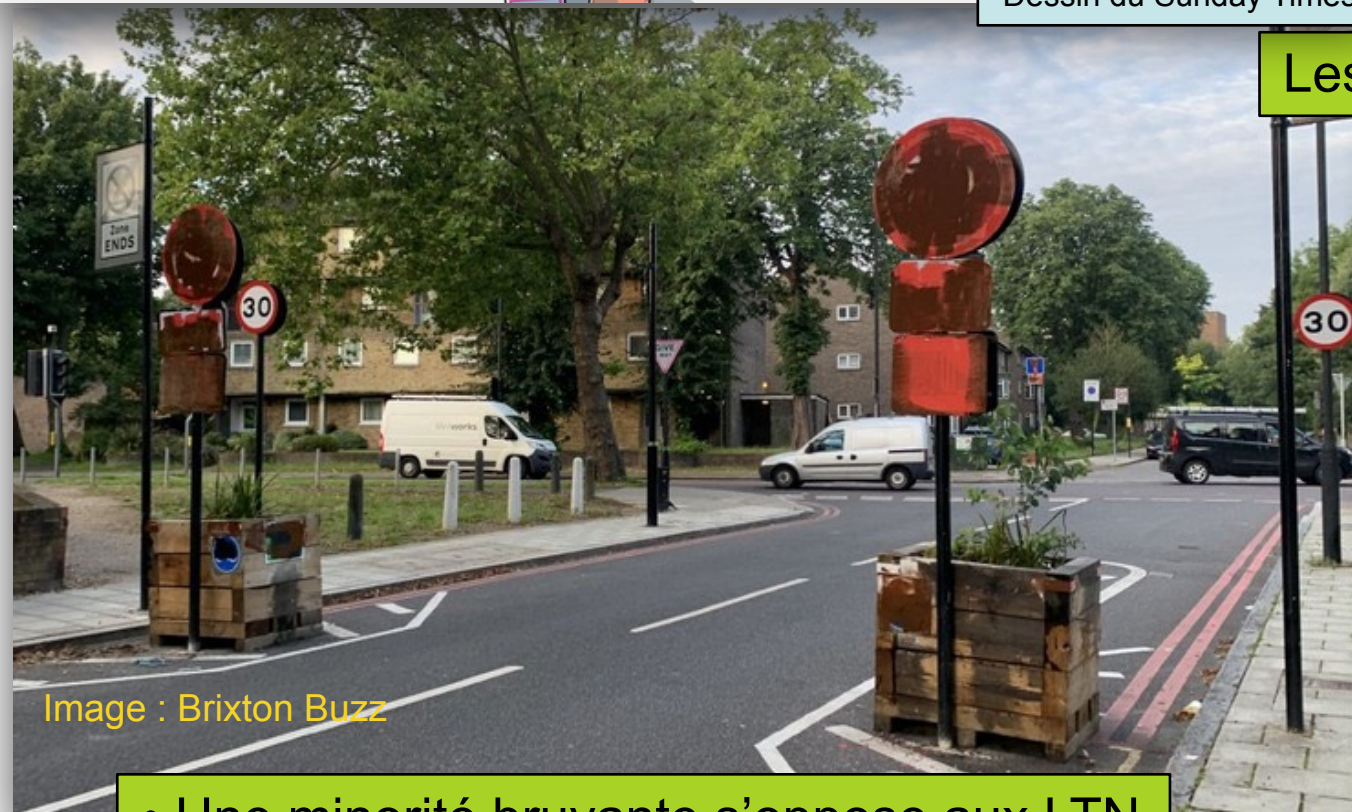


Image : Brixton Buzz

- Une minorité bruyante s'oppose aux LTN
- Certains élus sont harcelés

Les habitants de Lambeth (Londres) réparent les dommages



Opposants de la LTN de Northfields

Le Ministère des transports a prévenu les conseils (concils) qui renonçaient trop vite aux LTN, qu'ils ne recevraient plus de financement pour une suite éventuelle.

Tous les sondages et enquêtes indiquent qu'une majorité est favorable aux LTN



Photo Kate Salter

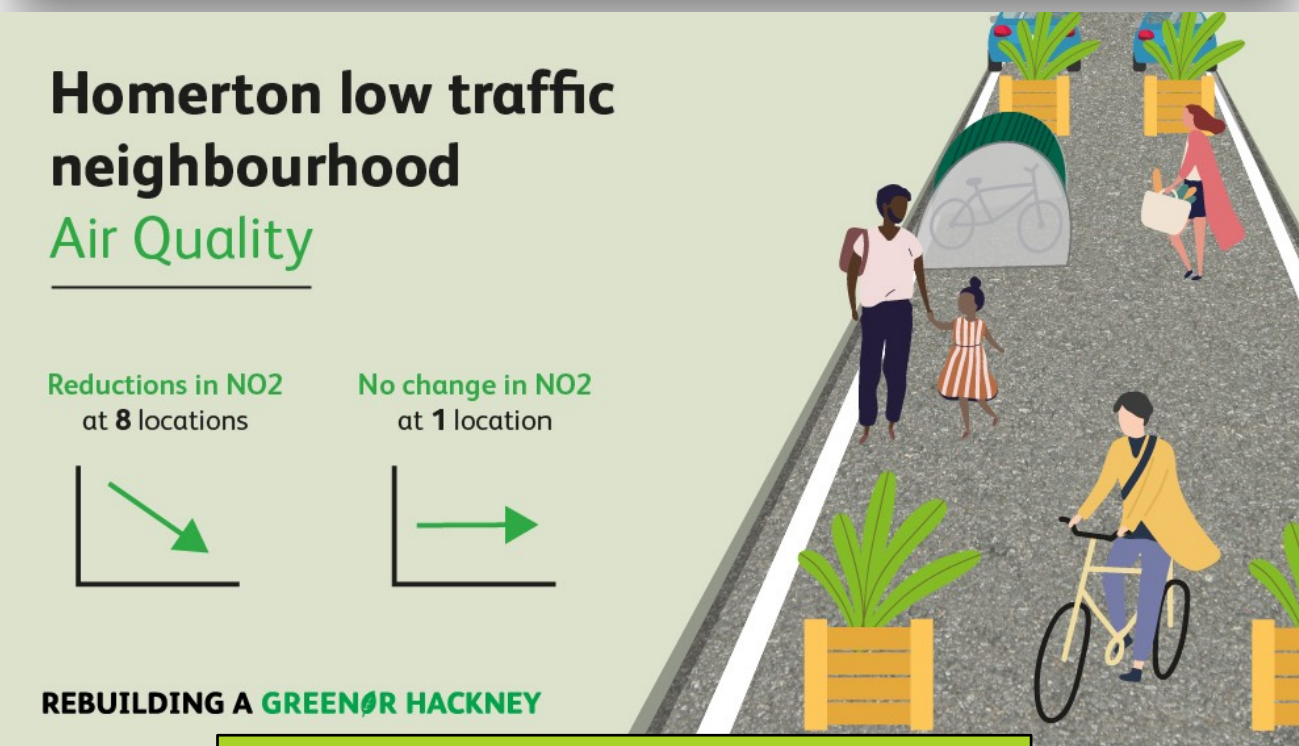
« Dès que les jardinières ont été mises en place, il y a eu un changement dans le volume de circulation.

C'était calme, on **pouvait entendre des oiseaux chanter**, et les **voisins bavardaient entre eux pour la première fois (...)**»

Kate Salter, enseignante impliquée dans la démarche pour obtenir la LTN de Pool, citée dans le Guardian du novembre 2020



Sadiq Khan, le maire de Londres visite la LTN de Waltham Forest



Diminution de la pollution



Il existe plus de **100 LTN** à Londres

un des changements de comportement les plus importants suite à la mise en œuvre des LTN a été une évolution vers plus de marche et de pratique du vélo





More people

are walking – up 14%
and cycling – up 20%

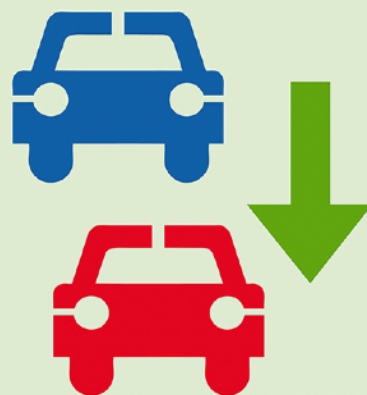
+ **20%** vélo

+ **14%** marche



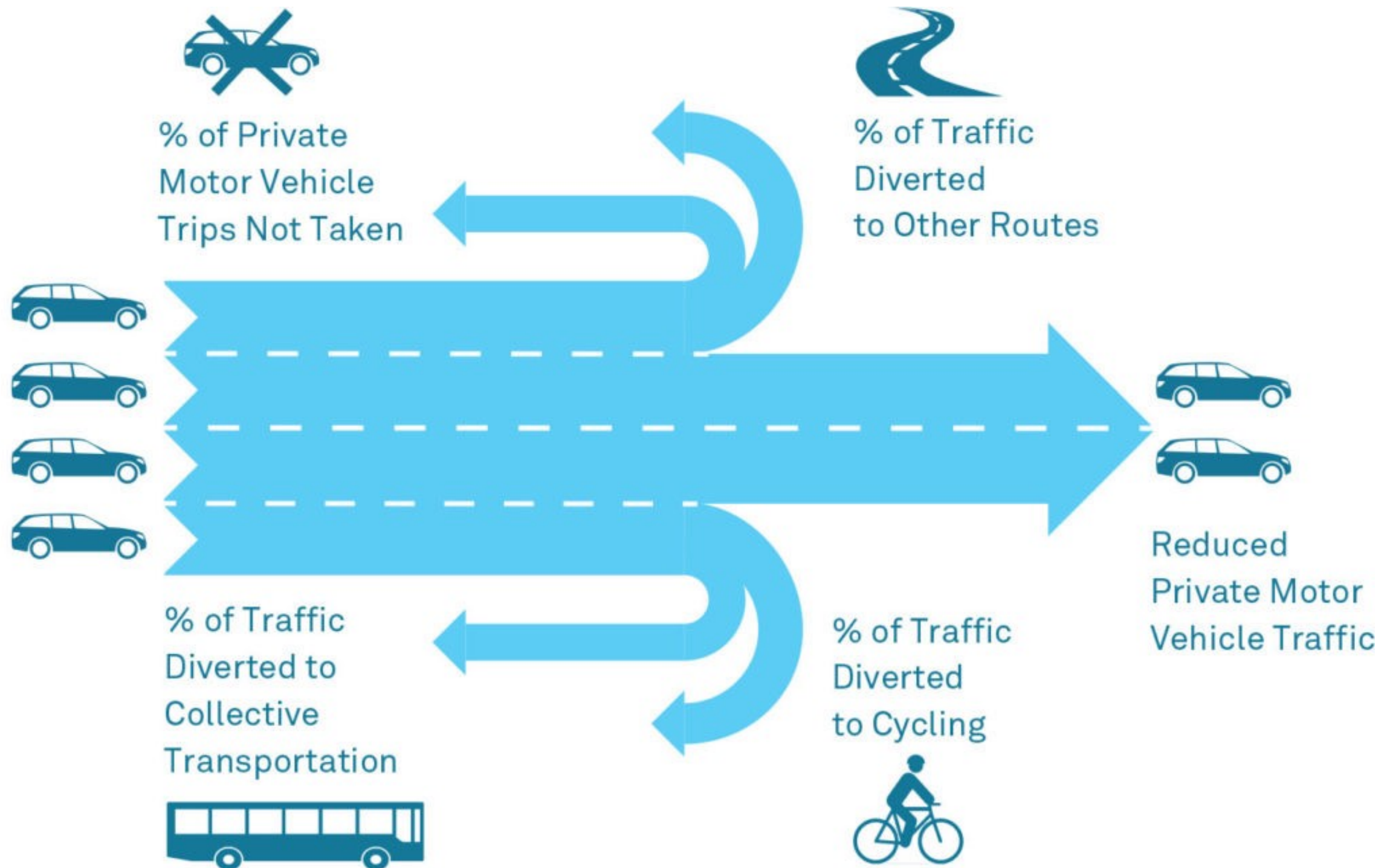
*un des changements de comportement
les plus importants suite à la mise en
œuvre des LTN a été **une évolution vers
plus de marche et de vélo***

ROAD
OPEN TO



- **17%** circulation motorisée
- jusqu'à **93%** sur les axes de transit parasite
- **7%** sur les rues adjacentes à la LTN
- amélioration vitesse commerciale des **bus**

Plus de détails sur le site de RdA CH



[Voir les références sur le site de RdA CH](#)

Évaporation de la circulation.

Les recherches montrent que lorsque la capacité routière est transférée vers d'autres modes de transport, **une partie de la circulation aux heures de pointe disparaît du réseau.**

Les conducteurs se tournent vers d'autres modes, effectuent leurs déplacements à d'autres moments ou changent de destination.

Source [Global Designing Cities Initiative](#)



Italie

ZTL : zone à trafic limité

Zone à accès restreint...

...parfois en zone 30



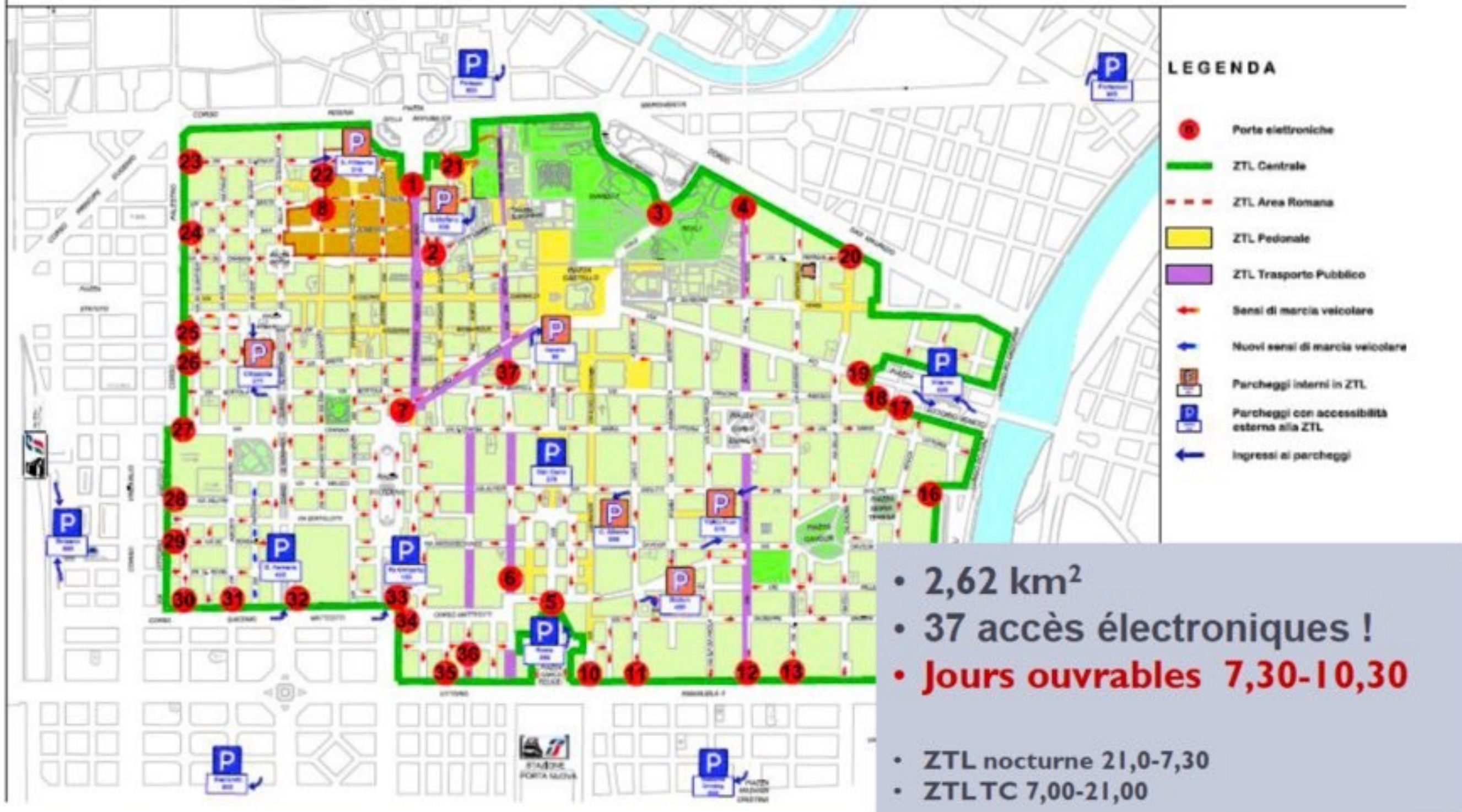
Ferrare

...à accès contrôlés électriquement où « manuellement »

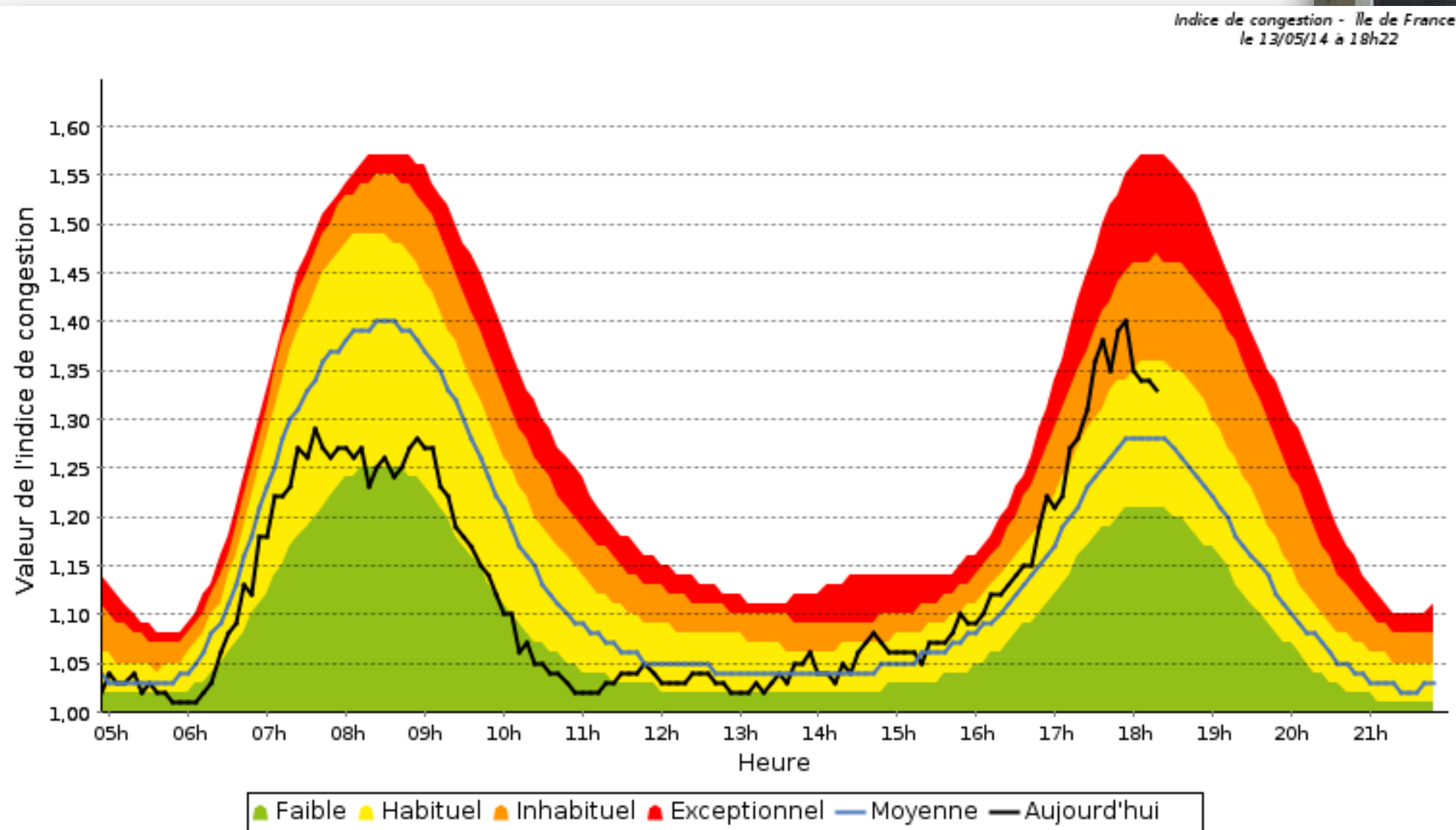
TORINO ZTL "Centrale" - 2010

31'000 habitants
20'000 places de stationnement

PLANIMETRIA ZTL AREA CENTRALE



Indice de congestion





permis pour entrer dans la zone



Vignette pour la zone environnementale



Turin : ZTL transports publics

7.00 à 20.00 heures





Turin : ZTL centrale



Turin : ZTL centrale



Contrôle électronique
par caméra

Turin et Milan: ZTL nocturnes



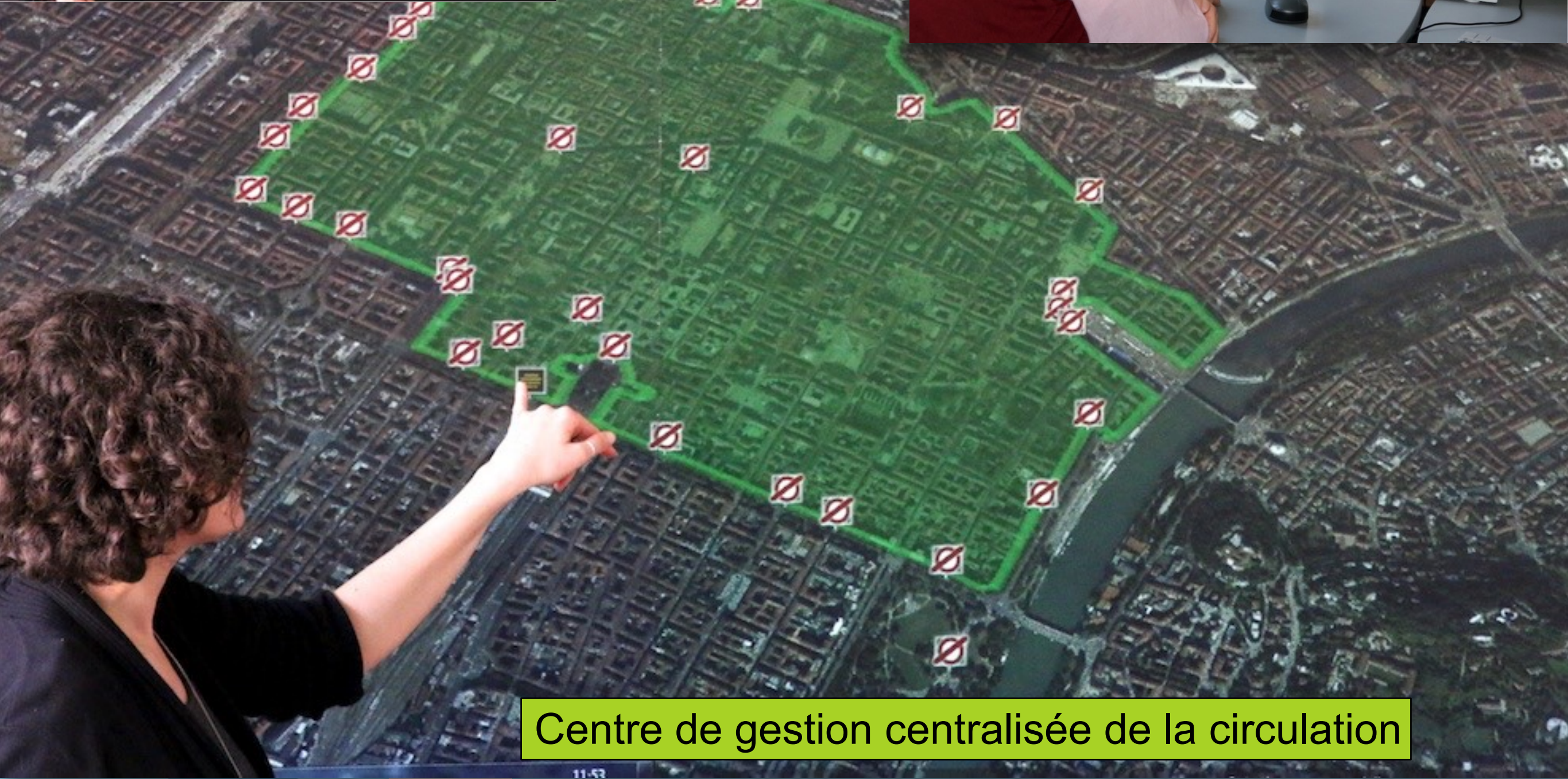
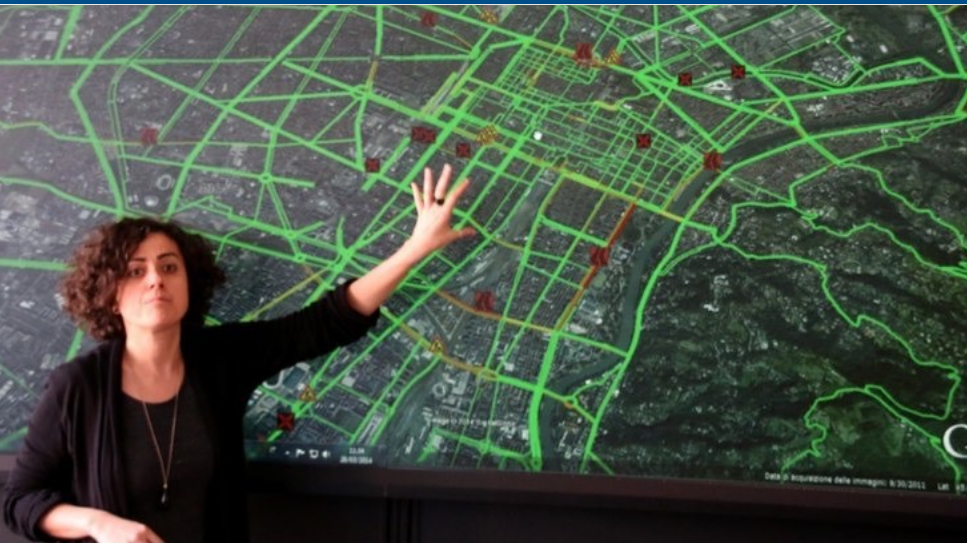
Turin 19.30 - 7.30

[Lien vers la page ZTL Milan](#)

Milan 22.00 - 6.00



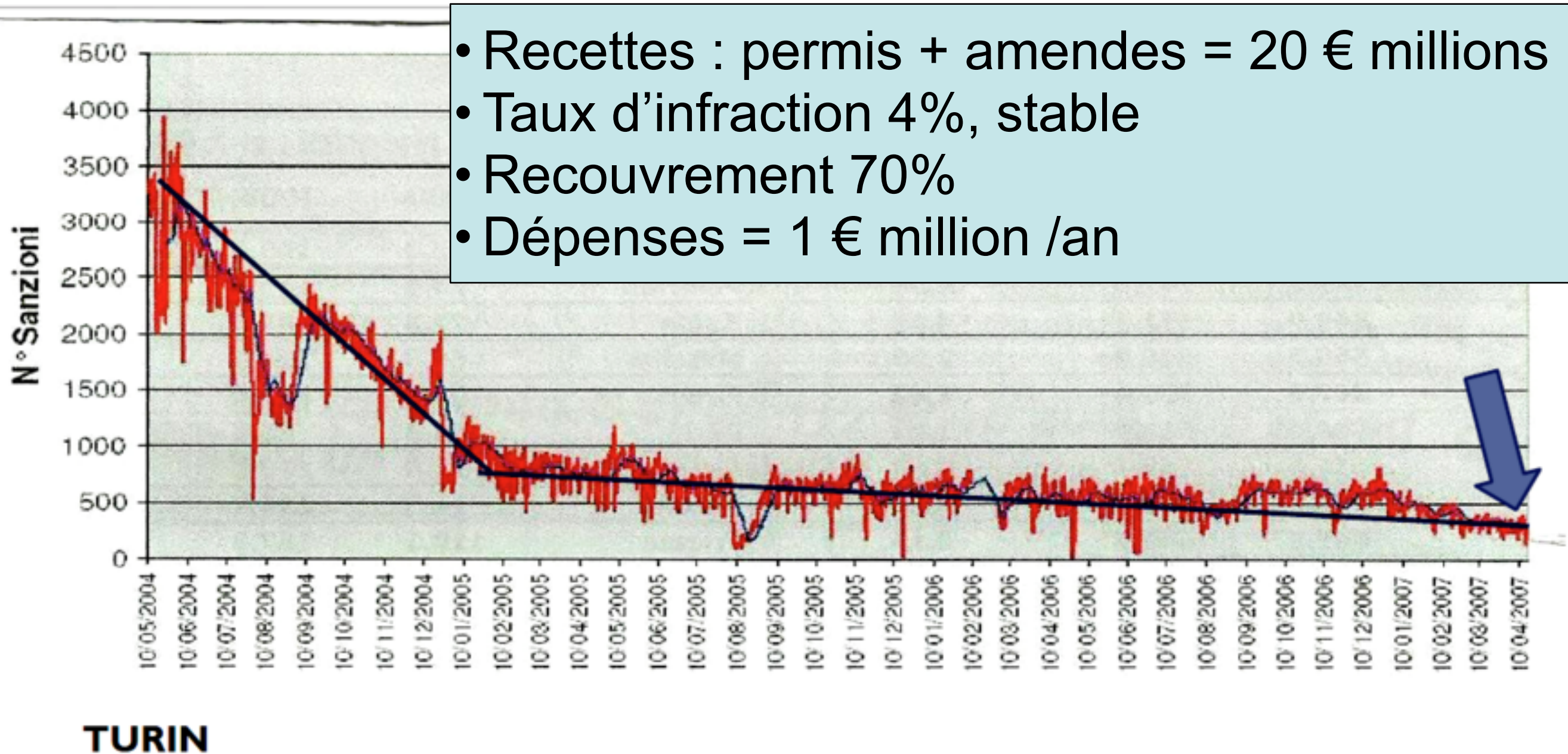
Turin : ZTL centrale



Centre de gestion centralisée de la circulation



Efficacité des contrôles et recettes (un exemple)



Contrôles dans les ZTL



Padoue (Émilie-Romagne)



Modène



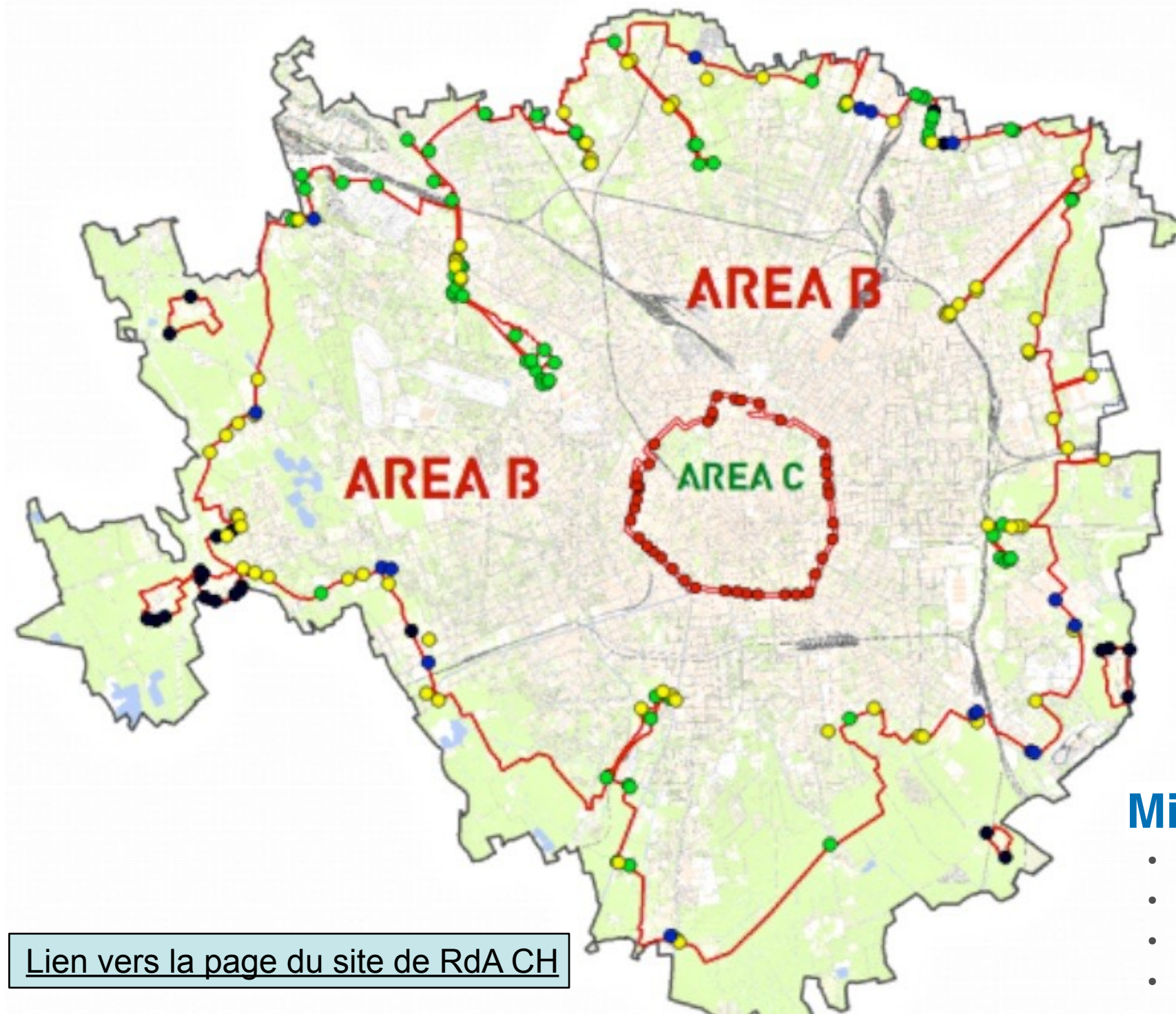
Udine (Frioul)



Bologne



Vigile dans la zone piétonne de Padoue, qui contrôle l'accès sauvage des motorini



Milan – Effets du péage urbain

- Voitures entrant dans la zone **-33%**
- Accidents de la route **-31%**
- Vitesse des transports publics
 - o Autobus **+3,5%**
 - o Tramways **+4%**
- Carbone noir **-30%**
- CO2 **-35%**
- Recettes : 30 Mo d'Euros

[Lien vers la page du site de RdA CH](http://www.rue-avenir.ch)

À Milan
Péage urbain = ZTL Area C
Zone environnementale = ZTL Area B

Exemples de ZTL françaises

Alternative française : marquer ZTL au sol
le terme ZTL est utilisé dans la communication



Contrôle dans la ZTL
de Nantes



ZTL de Grenoble



La ZTL de Rennes sera
testée cet été

Application de la ZTL en Suisse et en France

Pour être employé, le terme **ZTL zone à trafic limité** devrait être défini dans le droit routier

Toutefois, il est possible signaler l'interdiction ou l'autorisation de circuler avec le signal « interdiction de circuler » avec une plaque complémentaire comprenant des logos ou du texte.



de 7.30 à 10.30
exceptés riverains, transports publics
et ayants droits



Porte de la ZTL de Nantes

Toutefois en Suisse, il ne sera pas possible contrôler électroniquement les véhicules en l'absence de base légale

source : OFROU service de la signalisation routière



La ville d'Utrecht, « la ville pour les cyclistes », construit le premier **quartier sans voiture**, à forte densité, des Pays-Bas pour plus de **12 000 habitants**, ce qui en fait l'un des plus grands au monde



Merwede

[Lien vers la page sur le site de RdA CH](#)



Merwede



Merci de votre attention

Merci!

Pour plus d'information

Liens :

- Site Rue de l'Avenir CH : rue-avenir.ch
- Dossier « [Zones à accès restreint](#) »

[Site photos de Rue de l'Avenir CH](#)

Photos en haute définition et libres de droit