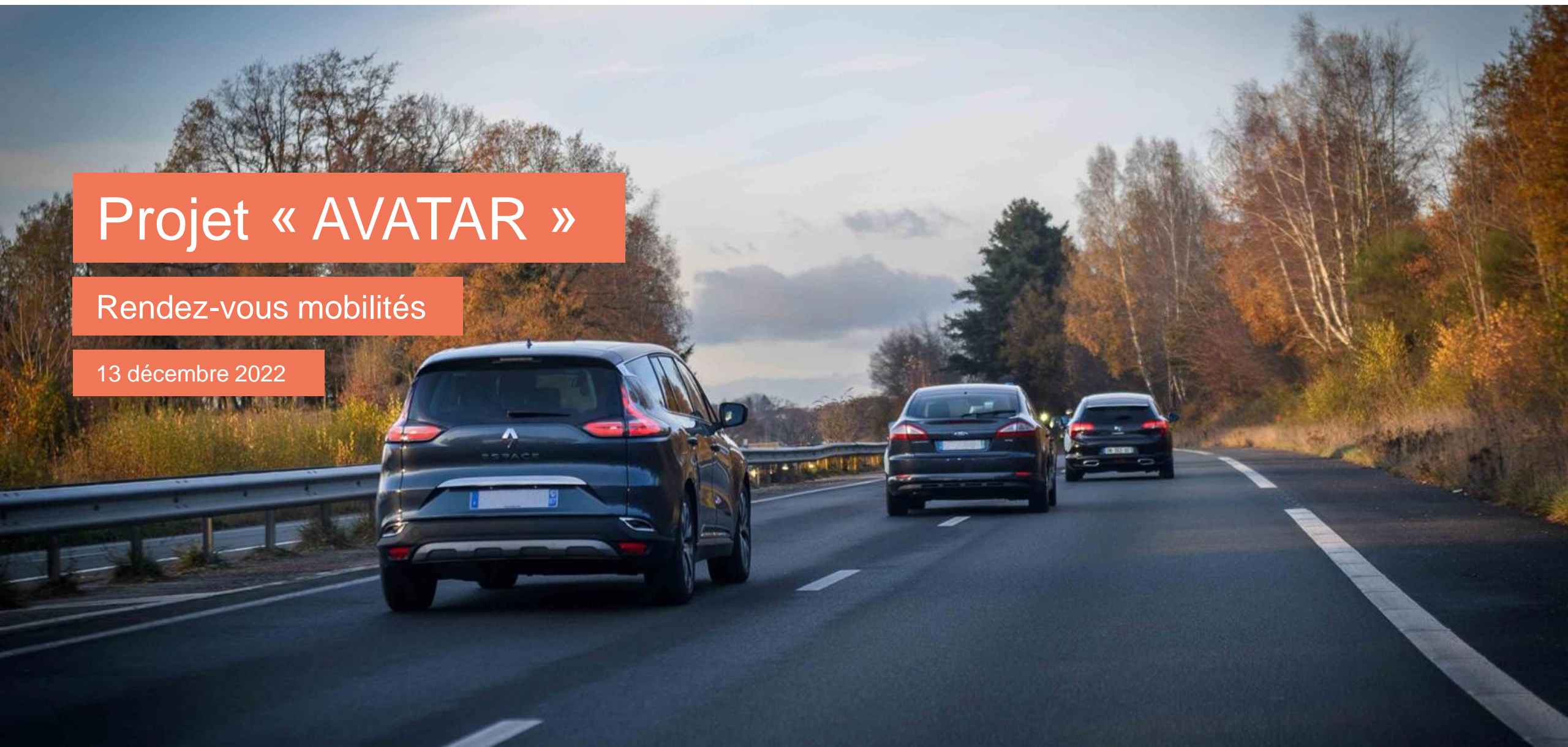


Projet « AVATAR »

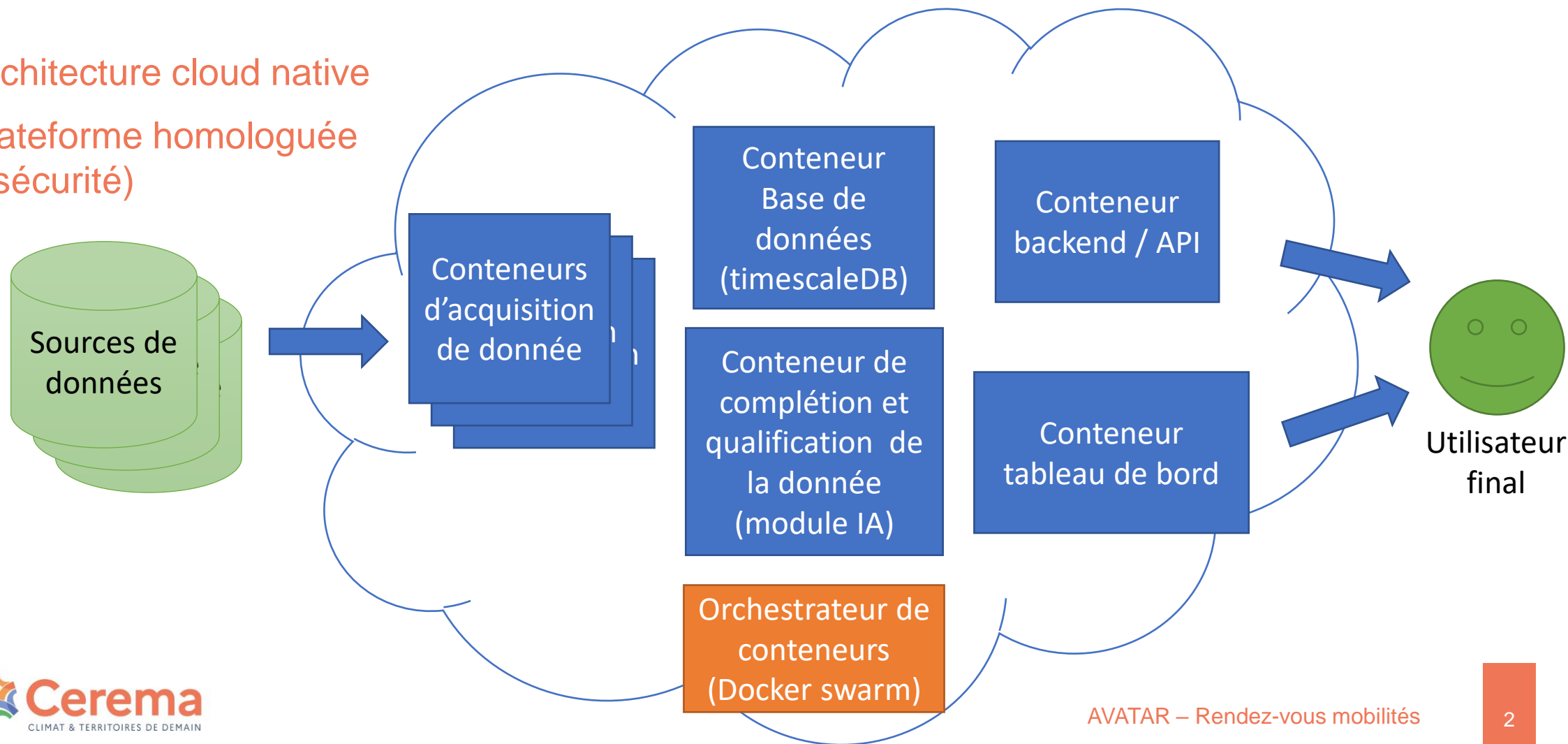
Rendez-vous mobilités

13 décembre 2022



L'ARCHITECTURE DE LA PLATEFORME AVATAR

- Une architecture cloud native
- Une plateforme homologuée (cybersécurité)



FOCUS SUR L'ACQUISITION DES DONNEES DE MESURE

APIs (exemple : data.nantesmetropole.fr - OpenDataSoft)

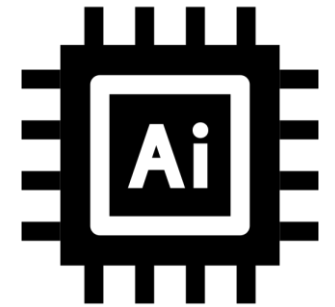
Téléchargement direct (<http://tipi.bison-fute.gouv.fr>)

Exploitation de la base de données TAMTAM du CEREMA

Mise à disposition de fichiers sur sFTP

Etc...

Base de données
(TimescaleDB)



Module IA



Tableau de bord

POSSIBILITE D'INTEGRATION DES DONNEES D'AUTRES OPERATEURS

1. Utilisation d'une API ou d'un flux temps réel public existant

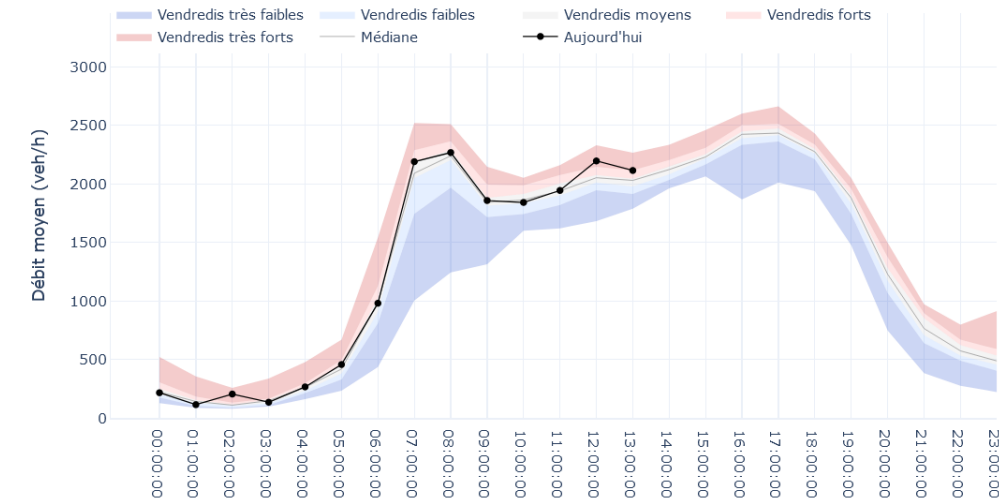
- Permet de s'appuyer sur l'existant,
- De disposer des données en (quasi) temps réel et de proposer le suivi de l'évolution du trafic du jour sur le tableau de bord

2. Utilisation de la base TAMTAM (principalement si un opérateur y remonte déjà ses données),

3. Mise à disposition des données par dépôt sur sFTP

- Format Labocom pour le CD Loire-Atlantique déjà géré par AVATAR,
- Possibilité de développer les moulinettes de lecture et intégration d'autres formats

Comparaison du trafic du jour à l'historique



EN PREALABLE A L'ACQUISITION DES DONNEES...

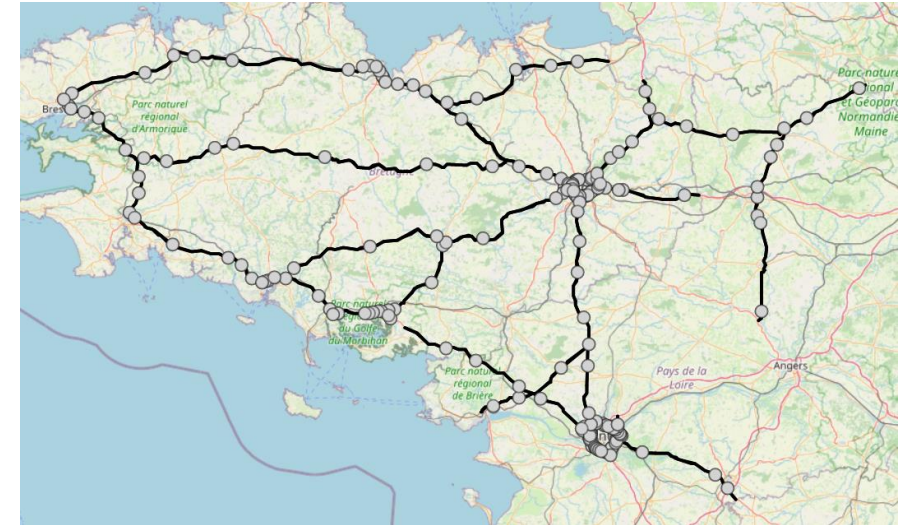
1. Définition du « référentiel opérateur »

Il s'agit de la définition des points de comptage associés aux mesures. Pour cela, nous avons besoin des informations suivantes pour chaque capteur :

- Des identifiants (typiquement, station et canal) permettant de faire le lien avec les données de mesure,
- D'une position géographique :
 - A minima, une position ponctuelle (latitude et longitude),
 - Idéalement, géométrie de la section de route associée au comptage,
 - A défaut, couple PR+ABS début et PR+ABS fin.

Remarque : le référentiel routier utilisé par AVATAR est celui de l'IGN (BD TOPO)

- D'autres métadonnées typiques (optionnelles) : sens de circulation, nom de la route, nombre de voies, ...



2. Intégration d'un historique de données (typiquement 5 ans)

Typiquement issu d'extractions réalisées par les opérateurs dans un format CSV