

# LA REP, UN LEVIER POUR LE RÉEMPLOI ET LE RECYCLAGE DES DÉCHETS DE CONSTRUCTION



# La REP, qu'est-ce que c'est ?

## Les principes généraux du pollueur-payeur



## La REP, qu'est-ce que c'est ?

### Les produits concernés

**Les matériaux et les produits, y compris les revêtements de murs, sols et plafonds, qui sont destinés à être incorporés, installés ou assemblés de façon permanente dans des bâtiments ou sur les parcelles sur lesquelles ils sont construits, à l'exception de ceux utilisés pour la durée du chantier.**

Sont exclus :

- Les travaux de génie civil et d'ouvrage d'art
- Les terres excavées
- Les outils et équipements techniques
- Les installations nucléaires de base
- Les monuments funéraires

# La REP, qu'est-ce que c'est ?

## Les produits concernés

### Produits de catégorie 1

**Béton et mortier**  
**Chaux**  
**Pierre**  
**Terre cuite ou crue**  
**Ardoise**  
**Mélange bitumineux**  
**Granulat**  
**Céramique**  
**Autres**

Notre périmètre



### Produits de catégorie 2

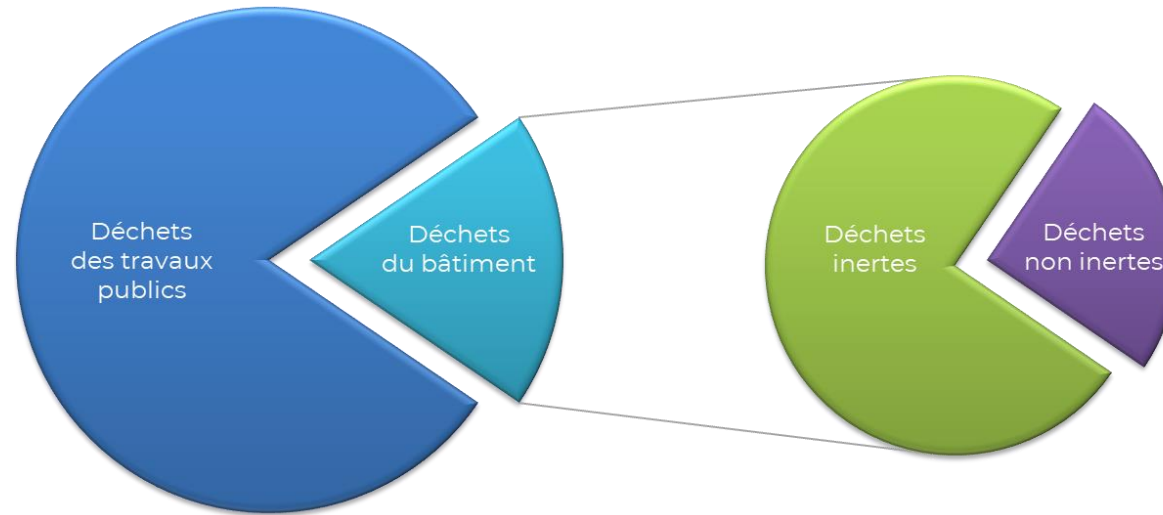
**Métal**  
**Bois**  
**Plastique**  
**Enduits, peintures, vernis, etc.**  
**Menuiseries à base de verre**  
**Plâtre**  
**Membranes bitumineuses**  
**Laine de verre ou de roche**  
**Autres**

Nos partenaires



## Notre vision d'un éco-organisme expert de la filière minérale

**Ecominéro est agréé pour les produits et matériaux de construction de la filière minérale qui, en fin de vie, ont la particularité de générer des déchets inertes.**



### PMCB de catégorie 1

Béton

Chaux

Pierre

Terre  
cuite ou  
cru

Ardoise

Enrobé

Granulat

Cérami  
que

## Notre gouvernance représentative et équilibrée



Ecominéro est créé par 25 **entreprises de toutes tailles** des industries du béton, prêt à l'emploi ou préfabriqué, du granulats, du ciment, de la pierre de construction, des tuiles et briques, et des enrobés, ainsi que 5 syndicats professionnels.



Ecominéro est une **société à but non lucratif**.



Les membres fondateurs d'Ecominéro marquent leur engagement en adoptant le statut de **société à mission**.



Plus de **30 nouveaux associés** rejoindront notre gouvernance au terme d'une ouverture du capital.



Plus de **1 500 producteurs** ont adhéré à Ecominéro.

### 25 entreprises

A2C MATERIAUX

ALKERN

BASALTES

BOUYER LEROUX

BRIQUETERIES DU NORD

CARRIERES DU

BOULONNAIS

CELTYS

CEMEX

COLAS

EDILIANS

EIFFAGE

EQIOM

EUROVIA

FABEMI

HEIDELBERGCEMENT

KP1

LAFARGE

PERIN ET CIE

PLATTARD SAS

P.P.L.

SEAC

SOPRAGGLO PRODUITS

BETON

TERREAL

VICAT

WIENERBERGER

### 5 syndicats professionnels

Fédération de l'industrie du béton (FIB)

Routes de France

Syndicat français de l'industrie cimentière (SFIC)

Syndicat national du béton prêt à l'emploi (SNBPE)

Union nationale des producteurs de granulats (UNPG)

## La filière minérale en quelques chiffres

Le cahier des charges d'agrément fixe plusieurs objectifs environnementaux.

**90 %**  
valorisation matière en 2028

ANNÉE CONCERNÉE (À COMPTER DE)	2024	2027
Taux de valorisation (y compris le remblayage)	77%	88%

**5 %**  
réemploi en 2028

ANNÉE CONCERNÉE (À COMPTER DE)	2024	2027
Pourcentage minimal de PMCB usagés qui ont fait l'objet d'une opération de réemploi ou une opération de préparation en vue de la réutilisation	2%	4%

**45 %**  
recyclage en général en 2028

ANNÉE CONCERNÉE (À COMPTER DE)	2024	2027
Taux de recyclage	35%	43%

**60 %**  
recyclage des bétons en 2028

ANNÉE CONCERNÉE (À COMPTER DE)	2024	2027
Béton	60%	60%

# Notre gestion des produits en fin de vie

## proximité et complémentarité



Un maillage de **plus de 10 000 points de reprise des déchets** :

- Déchèteries publiques
- Points privés : déchèterie professionnelle, plateforme de tri ou de recyclage
- Usines d'enrobés
- Ainsi que les points de vente des distributeurs de plus de 4 000 m<sup>2</sup>



**Une reprise des déchets auprès des entreprises** du secteur du bâtiment qui regroupent dans leurs installations des déchets du bâtiment issus de leur activité

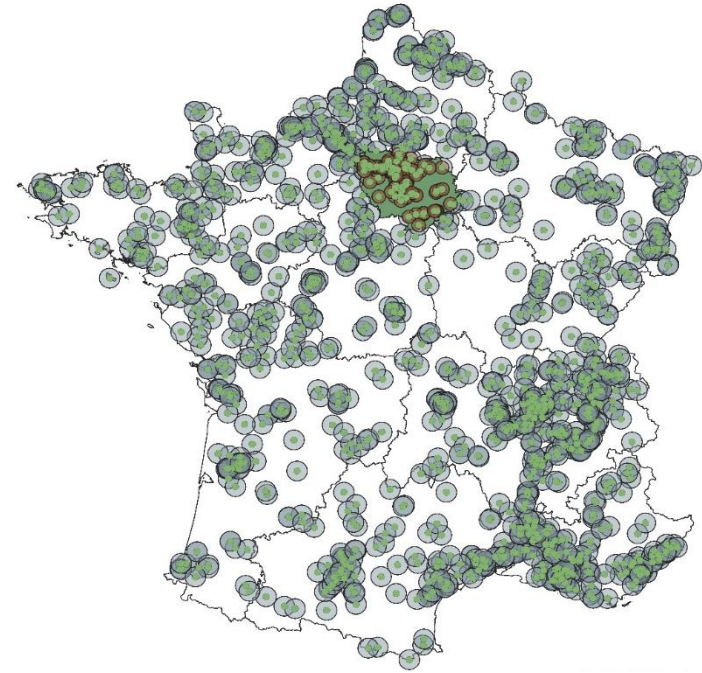


**Une reprise des déchets collectés sur les chantiers** à compter de 2024, lorsque la quantité de déchets produits est supérieure à 50 m<sup>3</sup> (*en cours d'évaluation*)



**Des coopérations technologiques, industrielles et commerciales**

Dans le but de rechercher des synergies d'activités opérationnelles, notamment une optimisation des schémas de collecte des déchets, et générer des gains d'efficacité sur son périmètre, Ecominéro a noué des partenariats stratégiques avec deux éco-organismes dont les compétences et les moyens sont reconnus de longue date.



Etat des lieux du maillage territorial de reprise des déchets inertes, hors déchèteries publiques et points de vente des distributeurs.

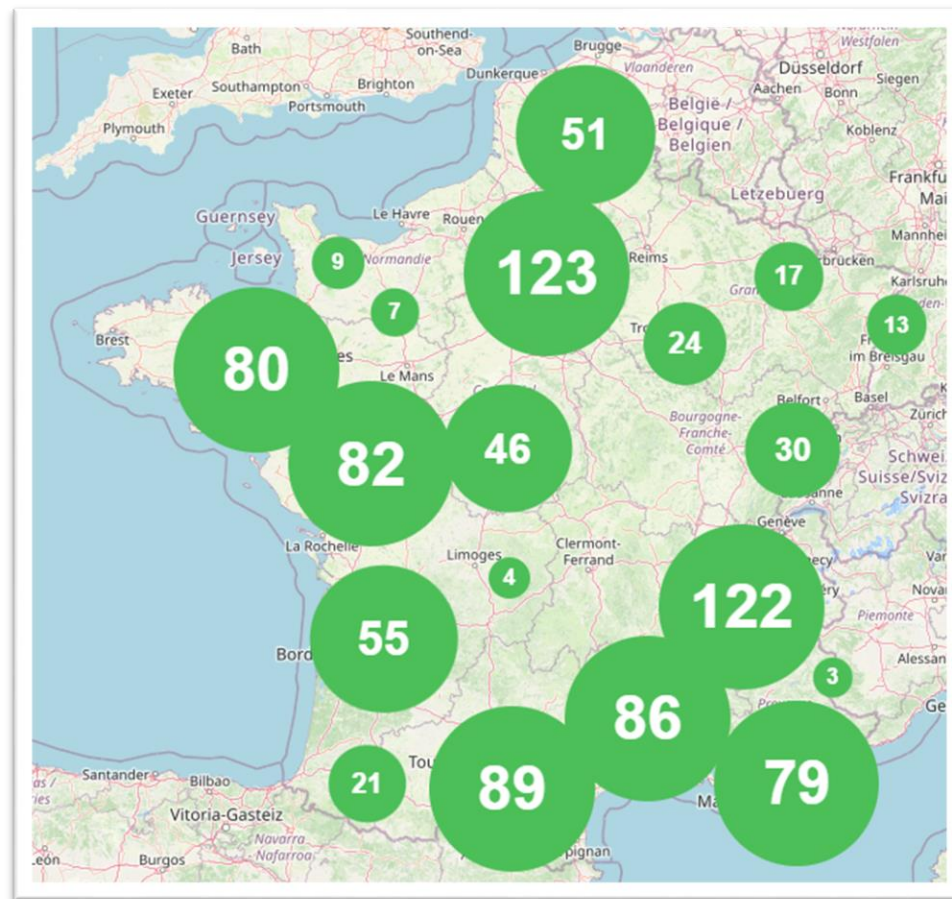
Nos partenaires





# Déploiement opérationnel de la REP

## Contractualisation avec les opérateurs de déchets





16 bis, boulevard Jean Jaurès  
92110 Clichy

[contact@ecominero.fr](mailto:contact@ecominero.fr)

[www.ecominero.fr](http://www.ecominero.fr)

**0 805 037 700**

**Service & appel  
gratuits**