

Engager une démarche de résilience sur votre territoire



CONTEXTE

La situation actuelle a certainement révélé des vulnérabilités mais également des ressources insoupçonnées sur votre territoire. Et si cette crise servait d'opportunité pour « penser l'après » ? Comment se préparer concrètement ?

Vous pouvez, dès aujourd'hui, mettre en place des solutions fondées sur une vision positive et désirable de l'avenir, en prenant mieux en compte :

- les menaces : risques naturels et climatiques, dépendances économiques, raréfaction de certaines ressources naturelles, effondrement de la biodiversité, inégalités et précarités sociales
- la nécessaire satisfaction des besoins essentiels des habitants et les ressources finies de la planète .

THÉMATIQUES ASSOCIÉES

- * Transition écologique
- * Climat
- * Risques



VOTRE BESOIN

Responsable territorial, vous souhaitez engager vos services, les entreprises et les habitants autour d'une prise de conscience des vulnérabilités locales. Vous souhaitez anticiper collectivement toute forme de risques pour éviter les situations critiques et complexes. Vous souhaitez co-construire avec eux un plan d'actions pour agir et vous adapter en conséquence.

Vous cherchez une expertise de confiance qui vous permettra d'obtenir des résultats concrets : un territoire plus fort, plus solidaire, plus sobre, plus apte à se relever à moindre coût après des épisodes météorologiques atypiques, de fortes variations des marchés, des catastrophes naturelles, industrielles, financières, sanitaires.



LA RÉPONSE DU CEREMA

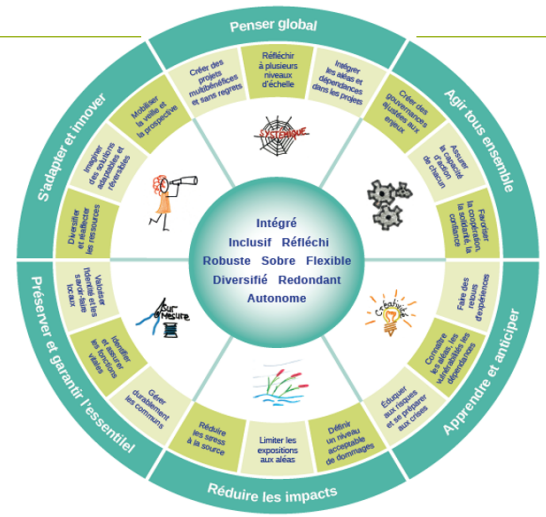
Le Cerema propose une offre intégrée d'accompagnement sur-mesure de vos projets en privilégiant les approches collectives :

- Diagnostic participatif et identification des priorités d'actions
 - > Identification des vulnérabilités actuelles et futures, compréhension des inter-dépendances, approches prospectives, inspiration d'autres territoires, etc...
- Élaboration de votre plan d'actions résilience avec l'outil « boussole de la résilience » du Cerema
- Expertises ponctuelles pour évaluer des dynamiques de résilience, enrichir des plans d'actions, recalibrer des projets en amont, intégrer ces questions dans les exercices budgétaires, etc...
- Formation à la résilience de votre territoire :
 - > format découverte de type séminaire « tout public » en une journée,
 - > format approfondissement pour les chefs de projet (formation / action pour définir et mettre en place le projet territorial) en deux jours.
- Evaluation
 - > Suivi de la démarche, évaluation de l'impact des mesures .



OUTIL BOUSSOLE DE LA RESILIENCE CEREMA

La boussole de la résilience est un outil proposant une série de leviers. Issu de l'expérience de terrain du Cerema, il permet de consolider ou d'évaluer votre plan d'actions.



NOS RÉFÉRENCES

Formation

- Ville de **Paris** (chefs de projets)
- DREAL **ARA et PACA** (chefs de projet)
- Groupe immobilier **ASTRANCE** (séminaire de découverte)

Assistance à la Maîtrise d'Ouvrage

- Pole d'Equilibre des Territoires Ruraux de **Montluçon** : stratégie de résilience globale
- Département de la **Nièvre** : stratégie d'adaptation et de résilience climatique
- Métropole de **Lyon** : accompagnement dans la dynamique de résilience des services, évaluation de politiques publiques et de projets, création d'une communauté d'acteurs de la résilience à l'échelle de la métropole



VOS INTERLOCUTEURS NATIONAUX

Nicolas Bearez : nicolas.bearez@cerema.fr
 Delphine Vincent : delphine.vincent@cerema.fr



VOS INTERLOCUTEURS DANS LES TERRITOIRES

CENTRE-EST :

Julie Tissot : julie.tissot@cerema.fr
 Dominique Delouis-Proust : dominique.delouis-proust@cerema.fr

EST :

Jean-Luc Bauer : jean-luc.bauer@cerema.fr
 Philippe Goedert : philippe.goedert@cerema.fr

HAUTS-DE-FRANCE :

Hervé Coulon : herve.coulon@cerema.fr
 Anne-Laure Millet : anne-laure.millet@cerema.fr

ILE-DE-FRANCE :

Vincent Graffin : vincent.graffin@cerema.fr
 Philippe Aliotti : philippe.aliotti@cerema.fr

MÉDITERRANÉE :

Pascal Vivier : pascal.vivier@cerema.fr
 Renaud Balaguer : renaud.balaguer@cerema.fr

NORMANDIE-CENTRE :

Pierre Bernatyvicens : pierre.bernatyvicens@cerema.fr
 Régis Corbin : regis.corbin@cerema.fr
 Sylvain Laignel : sylvain.laignel@cerema.fr

OUEST :

Patrick Garnier : patrick.garnier@cerema.fr
 Denis Musard : denis.musard@cerema.fr
 Florian Simon : florian.simon@cerema.fr

SUD-OUEST :

Fabrice Marie : fabrice.marie@cerema.fr
 Anne Fontaine : anne.fontaine@cerema.fr



www.cerema.fr

@CeremaCom

@Cerema

Siège social : 25 avenue François Mitterrand 69674 Bron Cedex