



## Effectuer les choix stratégiques adaptés à la mise en oeuvre de la Gemapi

Une fois le diagnostic territorial établi, vous devez formaliser votre stratégie et le programme d'actions pluriannuel à partir desquels la Gemapi sera mise en oeuvre. Le Cerema vous accompagne pour éclairer et justifier la prise de décisions stratégiques et financières.



### VOTRE BESOIN

- Vous souhaitez analyser et traduire les enjeux liés à la Gemapi sur votre territoire ?
- Vous êtes prêts à bâtir une stratégie ou un programme d'actions pluriannuel pour déployer la Gemapi ?
- Vous souhaitez sécuriser le choix du scénario de mise en oeuvre (pertinence, faisabilité) ?
- Vous vous interrogez sur la méthodologie de phasage des actions ?

### NOS RÉPONSES SUR-MESURE

#### Exploiter les résultats de votre diagnostic territorial

- Aide à l'analyse des enjeux clés de votre territoire ;
- Proposition de scénarios de gouvernance en réponse aux enjeux de la Gemapi ;
- Proposition de modalités de concertation.

#### Formaliser des scénarios de mise en oeuvre efficace et économe de la Gemapi

- Partage et utilisation de retours d'expérience ;
- Co-construction d'une stratégie adaptée à votre territoire ;
- Support au phasage des actions ;
- Contribution à la rédaction de votre cahiers des charges.

#### Évaluer les scénarios proposés sur le plan socio-économique et environnemental

- Outils d'aide à la décision.

### RÉPONDRE À VOS BESOINS, À VOS CÔTÉS

#### Le Cerema, c'est :

- une expertise nationale reconnue dans la co-construction de plans d'actions Gemapi ;
- un maillage territorial favorisant la capitalisation de solutions locales dans la résolution de problématiques globales ;
- une approche pluridisciplinaire et intégrée de la Gemapi, sur ses deux volets et à leur interface ;
- une capacité à faire le lien entre Gemapi et petit cycle de l'eau ou risques naturels.

## ILS NOUS ONT FAIT CONFIANCE



Prise en compte des zones humides dans la gestion intégrée du bassin versant (rôles, fonctions hydrauliques), des coûts de gestion et de restauration.

2017-2019

“ Le partenariat avec le Cerema s’est révélé très enrichissant. Il a non seulement permis de mieux caractériser le risque et l’aléa inondation sur le bassin versant, mais également d’ouvrir des perspectives de gestion de celui-ci par la mise en œuvre de techniques et méthodologies innovantes. ”

**Alexandra GUILBERT**

Ingénieure Animatrice SAGE  
Responsable Technique  
CO.BA.H.M.A. – EPTB Mauldre



Réalisation d’un diagnostic territorial.  
Elaboration d’un plan d’actions permettant une prise de compétence Gemapi réussie.

2017-2019

“ Grâce à l’appui du Cerema, la CAPEV a pu examiner les actions à prévoir, pour une synergie entre petit et grand cycle de l’eau. Le Cerema nous a aussi accompagné dans l’organisation de la gouvernance pour la Gemapi. Elle s’articule autour des contrats territoriaux pour le volet GEMA, alors que pour le volet PI nous avons pu décider en connaissance de cause d’exercer la compétence en interne. ”

**Jean-Paul BRINGER,**

Adjoint au maire de Brives Charensac  
(Haute-Loire), Vice Président de la CAPEV

## QUELQUES PUBLICATIONS ET FORMATIONS QUI POURRAIENT VOUS INTÉRESSER

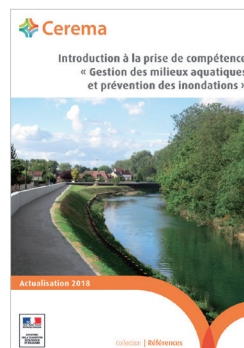


**Publications**

[cerema.fr/editions](http://cerema.fr/editions)



La Gemapi vers une gestion intégrée de l’eau dans les territoires, Petit Essentiel Cerema 2018



Introduction à la prise de compétence «Gestion des milieux aquatiques et prévention des inondations», Cerema 2018



Partages d’expérience sur la Gemapi (5 publiés), Cerema 2018 et 2019



**Formations**

[cerema.fr/formations](http://cerema.fr/formations)

- Interventions sur la présentation de la compétence Gemapi et sur des retours d’expérience.
- Organisation de journée technique «des outils pour la Gemapi» : Présentation d’outils utiles à la mise en œuvre de la compétence GEMAPI (diagnostic territorial, aide à la décision, guides méthodologiques).
- Présentation de la méthode nationale d’évaluation des fonctions des zones humides.
- Présentation sur les systèmes d’endiguement.

Pour nous contacter :  
[rha.er.dtecemf@cerema.fr](mailto:rha.er.dtecemf@cerema.fr)

[www.cerema.fr](http://www.cerema.fr)

