

OFFRE DE SERVICES



Développer la nature en ville

Les solutions fondées sur la nature au service de la transition écologique des territoires

La crise sanitaire et climatique a accéléré la prise de conscience collective: la nature participe largement à l'équilibre de la vie urbaine et devient un facteur d'attractivité incontournable.

Soucieux de la qualité de vie et de la santé de vos concitoyens, vous souhaitez garantir un espace urbain vivable.

Vous êtes attachés à la biodiversité, à la sobriété énergétique, aux solutions douces.

Le Cerema vous accompagne de la planification globale d'actions au déploiement de projets concrets en matière de biodiversité, gestion de l'eau, végétalisation des espaces et adaptation au changement climatique.

VOUS ÊTES: Élus ou service technique

- d'une ville de plus de 20 000 habitants;
- d'une collectivité ayant adhéré au programme « Action Cœur de Ville »;
- d'une « Petite ville de demain »;
- d'un territoire engagé pour la nature (TEN).

VOS BESOINS



- Où et comment rafraîchir votre ville efficacement ?
- Où et comment végétaliser/renaturer votre ville ? Quelles espèces privilégier pour vos voiries, espaces publics, bâtiments et toitures ?
- Quelles solutions favoriser pour une gestion intégrée des eaux pluviales au profit de la nature ?
- Comment favoriser la biodiversité et y sensibiliser les plus jeunes ?
- Comment développer des modes de déplacement doux et sécurisés pour une ville plus respirable ?



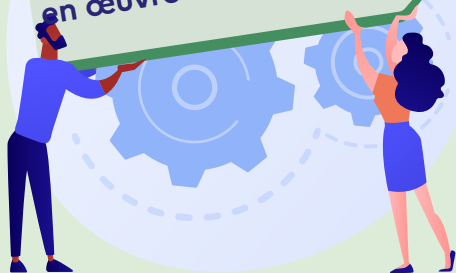
NOS ATOUTS

- **Un accompagnement sur la durée** depuis l'amont (définition et mise en œuvre du projet) jusqu'à l'aval (évaluation, valorisation, communication) y compris pour guider vos prises de décisions et mobiliser des leviers financiers.
- **Une approche transversale** (environnement, aménagement, mobilité) et systémique **des solutions fondées sur la nature** (végétalisation, rafraîchissement, gestion de l'eau et des milieux aquatiques, biodiversité).
- Établissement public, le Cerema intervient **en tiers de confiance** sans parti pris.

NOS RÉPONSES SUR-MESURE

À L'ÉCOUTE DE VOS BESOINS, LE CEREMA PROPOSE DES OUTILS, MÉTHODES ET RETOURS D'EXPÉRIENCES AFIN DE VOUS ACCOMPAGNER DANS L'ENGAGEMENT OU LA POURSUITE D'UNE DÉMARCHE DE NATURE EN VILLE :

CONSEIL pour l'élaboration et la mise en œuvre de stratégies



EXPERTISE INTÉGRÉE sur des projets liés à la nature en ville (appui méthodologique et gouvernance du projet) - construction de solutions sur mesure, basées sur :



- ✓ notre connaissance de la réglementation et des besoins des usagers;
- ✓ la mise en adéquation des documents de planification et d'orientation du territoire;
- ✓ notre capacité à mobiliser des partenaires (acteurs de la « mise en œuvre », développeur de solutions).

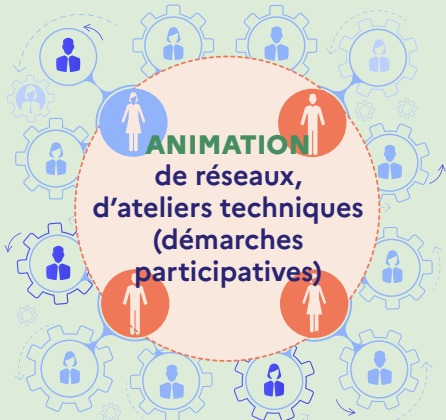
ACCOMPAGNEMENT dans le déploiement d'innovations, d'expérimentations et évaluation



FORMATION / SENSIBILISATION sur mesure à destination des élus et services techniques



ANIMATION de réseaux, d'ateliers techniques (démarches participatives)



LE CEREMA PROPOSE DES « PARCOURS » THÉMATIQUES PRÉDÉFINIS OU LES COMBINE POUR CRÉER VOTRE PARCOURS PARTICULIER.

EXEMPLES DE PARCOURS THÉMATIQUES POSSIBLES :



RAFRAÎCHISSEMENT DE LA VILLE

IDENTIFIER les espaces disponibles et les espèces adaptées au regard des services recherchés (ombrage, rafraîchissement, gestion des eaux pluviales, renaturation des sols, intégration des arbres dans les aménagements et ouvrages urbains).



DES ARBRES DANS LA VILLE

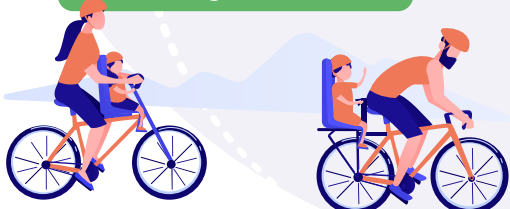
INTÉGRER des trames vertes, bleues, turquoise, brunes et noires, désartificialiser et renaturer les sols, gérer les eaux pluviales et sélectionner les espèces d'arbres.



BIODIVERSITÉ

VILLE APAISÉE

RÉPERTORIER les îlots de chaleur et besoins en îlots de fraîcheur, gérer les eaux pluviales, restaurer les sols, végétaliser.



ÉLABORER une stratégie de désimperméabilisation, gérer les eaux pluviales et restaurer les sols.



PARTAGER l'espace public entre mobilités douces et espaces végétalisés, concevoir une zone calme paysagée, assurer la gestion de l'eau et mettre en place des cours d'écoles résilientes.

ILS NOUS ONT FAIT **CONFIANCE**



VILLE DE PARIS

(Ile-de-France, 2020)

Intégrer l'arbre dans les projets de renaturation urbaine avec l'outil d'aide à la décision Sésame.

Dans le cadre de son « plan Arbres » qui prévoit 170 000 plantations d'ici 2026, la Ville de Paris a confié au Cerema l'adaptation de l'outil Sésame, afin d'orienter les choix d'espèces locales (parmi 118 étudiées) au regard des services rendus et types d'espaces.

Fort de son expérience du projet initial réalisé pour l'agglomération de Metz, le Cerema met au service des équipes techniques son expertise et une méthodologie adaptée au territoire parisien.



VILLE DE LIBOURNE

(Gironde, 2021)

Décliner localement des solutions fondées sur la nature pour s'adapter au changement climatique.

Désireuse de développer des espaces publics de qualité, la Ville de Libourne mobilise le Cerema pour cartographier les îlots de chaleur urbains et explorer des pistes d'actions en matière de continuités écologiques du territoire, désimperméabilisation des sols et revégétalisation d'espaces.

La transformation de l'environnement urbain est en marche pour que la nature reprenne sa place au plus près de chaque habitant : cours d'école, berges de fleuve, cœur de ville.



VILLE D'ANGOULÊME

(Charente, 2021)

Valoriser la nature dans les projets d'aménagement au service d'une ville apaisée et vivante.

Sur la base d'un travail partenarial axé sur la renaturation urbaine (trames vertes et bleues, gestion alternative des eaux pluviales et services écosystémiques rendus par la nature), la mobilité et la qualité de vie, le Cerema élabore une méthode multicritères visant à éclairer les décisions des élus en matière de réaménagements urbains. Déployée sur plusieurs sites démonstrateurs, cette expérimentation s'accompagnera d'un plan de sensibilisation du grand public sur les questions de nature en ville.

POUR ALLER **PLUS LOIN**



PUBLICATIONS - cerema.fr/editions

- Série de fiches « Nature en ville »
- Rapport d'étude « Sésame, Services écosystémiques des arbres modulés par l'essence »
- Série de fiches « Désimperméabilisation et renaturation des sols »



RESSOURCES EN LIGNE - cerema.fr/editions

- **Boutique en ligne du Cerema**, références relatives à la Nature en Ville :

<https://www.cerema.fr/fr/centre-ressources/boutique/general?keyword=nature+en+ville>

- **Centre de ressources pour l'adaptation au changement climatique** : portée par le Cerema en partenariat avec l'ONERC, l'ADEME et Météo-France, cette plateforme propose aux territoires des ressources pour s'engager dans l'adaptation au changement climatique, notamment via des solutions fondées sur la nature.

<https://www.adaptation-changement-climatique.fr/>



FORMATIONS - cerema.fr/formations

- « Nature en ville et adaptation au changement climatique » IPEC / CEREMA

POUR NOUS **CONTACTER**



francois.colpart@cerema.fr

delphine.vincent@cerema.fr

www.cerema.fr



@CeremaCom



@Cerema



En pointe en matière de recherche, le Cerema est labellisé institut Carnot depuis février 2020, avec le projet Clim'adapt. L'institut Carnot Clim'adapt aide les entreprises et les collectivités territoriales à opérer leur transition vers une économie sobre en ressources, décarbonée et respectueuse de l'environnement. À travers des prestations de recherche contractuelle bilatérale, le Cerema met au service de ces acteurs de la vie économique l'excellence scientifique de ses chercheurs et experts, dans les six domaines d'activité de l'établissement.

www.cerema.fr/fr/innovation-recherche/institut-carnot-clim-adapt